

# Lembar Aktivitas Peserta Didik

Kelas X (Fase E) – Koding dan Kecerdasan Artifisial

NAMA LENGKAP : .....

KELAS : .....

## Pokok Bahasan

- Mengenal Perangkat Kecerdasan Artifisial (Karakteristik, Prinsip Dasar dan Cara Kerja KA)

## Indikator

Setelah mengikuti proses pembelajaran yang dilakukan secara mandiri, peserta didik diharapkan dapat :

1. Mengenali dan menerapkan perangkat KA pada area pemanfaatan secara umum dan khusus
2. Memilih perangkat kecerdasan artifisial yang sesuai untuk berkolaborasi.
3. Menerapkan kolaborasi dengan perangkat kecerdasan artifisial untuk menyelesaikan tugas spesifik
4. Menganalisis model, metode, dan pendekatan pembelajaran yang tepat untuk mengintegrasikan kecerdasan artifisial dalam proses pembelajaran.

## Aktivitas 1

Pelajarilah materi mengenal perangkat kecerdasan artifisial (karakteristik, prinsip dasar dan cara kerja kecerdasan artifisial) untuk dapat mengerjakan aktivitas 1 berikut.

### Kategori Kecerdasan Artifisial Berdasarkan Kapabilitas

Pilihlah kategori KA (kolom sebelah kanan) dengan deskripsi yang sesuai yang telah disediakan (kolom sebelah kiri)

Deskripsi	Kategori KA
KA yang memiliki kecerdasan setingkat manusia secara menyeluruh dan dapat melakukan tugas apa pun yang dapat dilakukan manusia.	
KA yang dapat mencapai kemampuan manusia super ( <i>superhuman capabilities</i> ), namun hanya untuk suatu tugas tertentu dalam sebuah domain yang sangat spesifik.	
KA yang dapat didefinisikan sebagai "kecerdasan mesin yang jauh melampaui kinerja kognitif manusia dalam hampir semua bidang".	



# Lembar Aktivitas Peserta Didik (LAPD)

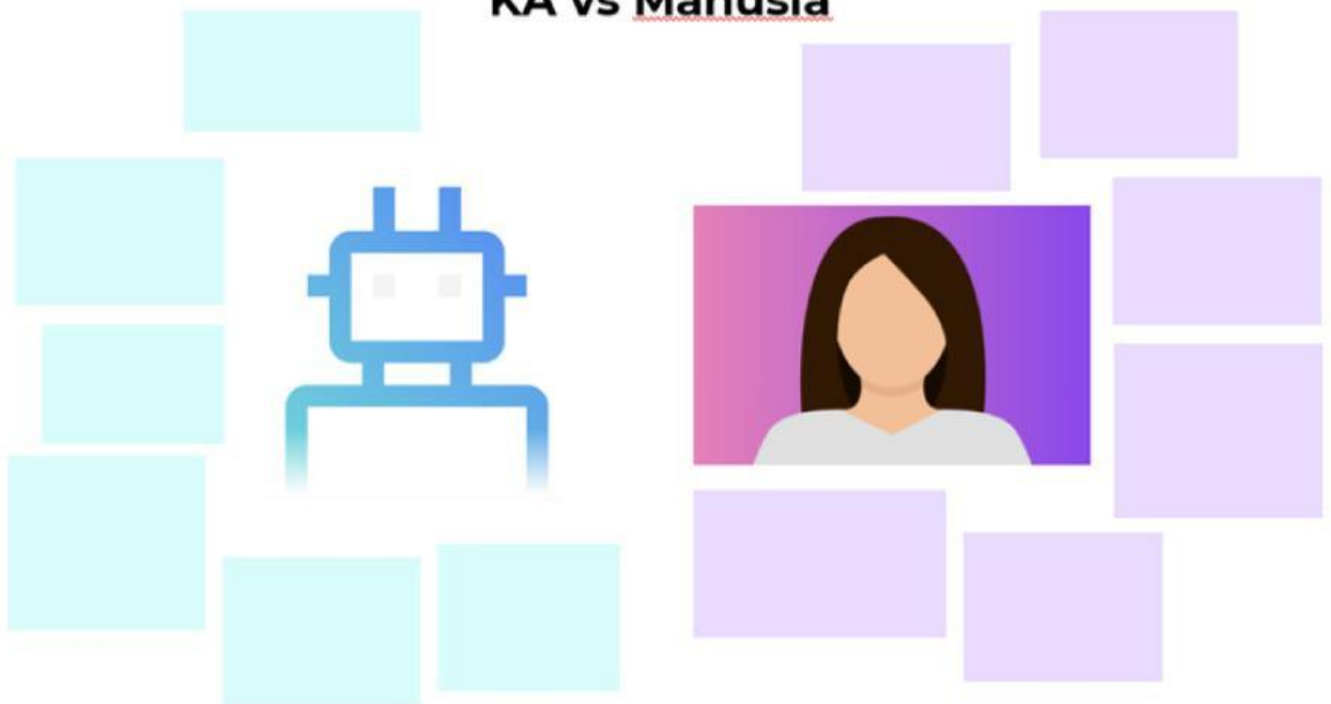
## Mengenal Perangkat Kecerdasan Artifisial



### Menganalisis Deskripsi Sesuai dengan Kriteria Objek

Pilihlah deskripsi yang sesuai yang dapat menggambarkan perbedaan kecerdasan artifisial dengan manusia

### KA vs Manusia





# Lembar Aktivitas Peserta Didik (LAPD)

## Mengenal Perangkat Kecerdasan Artifisial



### Aktivitas 2

Pelajarilah materi mengenal kecerdasan artifisial (karakteristik, prinsip dasar dan cara kerja kecerdasan artifisial) untuk dapat mengerjakan aktivitas 1 berikut.



### Menganalisis Deskripsi Sesuai dengan Kriteria Objek

Pilihlah deskripsi yang sesuai yang dapat menggambarkan penggunaan contoh KA yang ada di kolom sebelah kanan

Tugas	Contoh KA
Asisten KA ( <i>AI Assistants/Chatbots</i> )	
Produksi dan Pengeditan Video ( <i>Video Generation and Editing</i> )	
Perbaikan Tata Bahasa dan Penulisan ( <i>Grammar and Writing Improvement</i> )	
Mesin Pencari ( <i>Search Engines</i> )	
Desain Grafis ( <i>Graphic Design</i> )	
Manajemen Proyek ( <i>Project Management</i> )	
Presentasi ( <i>Presentations</i> )	

