




EL ESQUELETO (PÁGINAS 57-60)

1. Explica el esqueleto axial y el esqueleto apendicular.

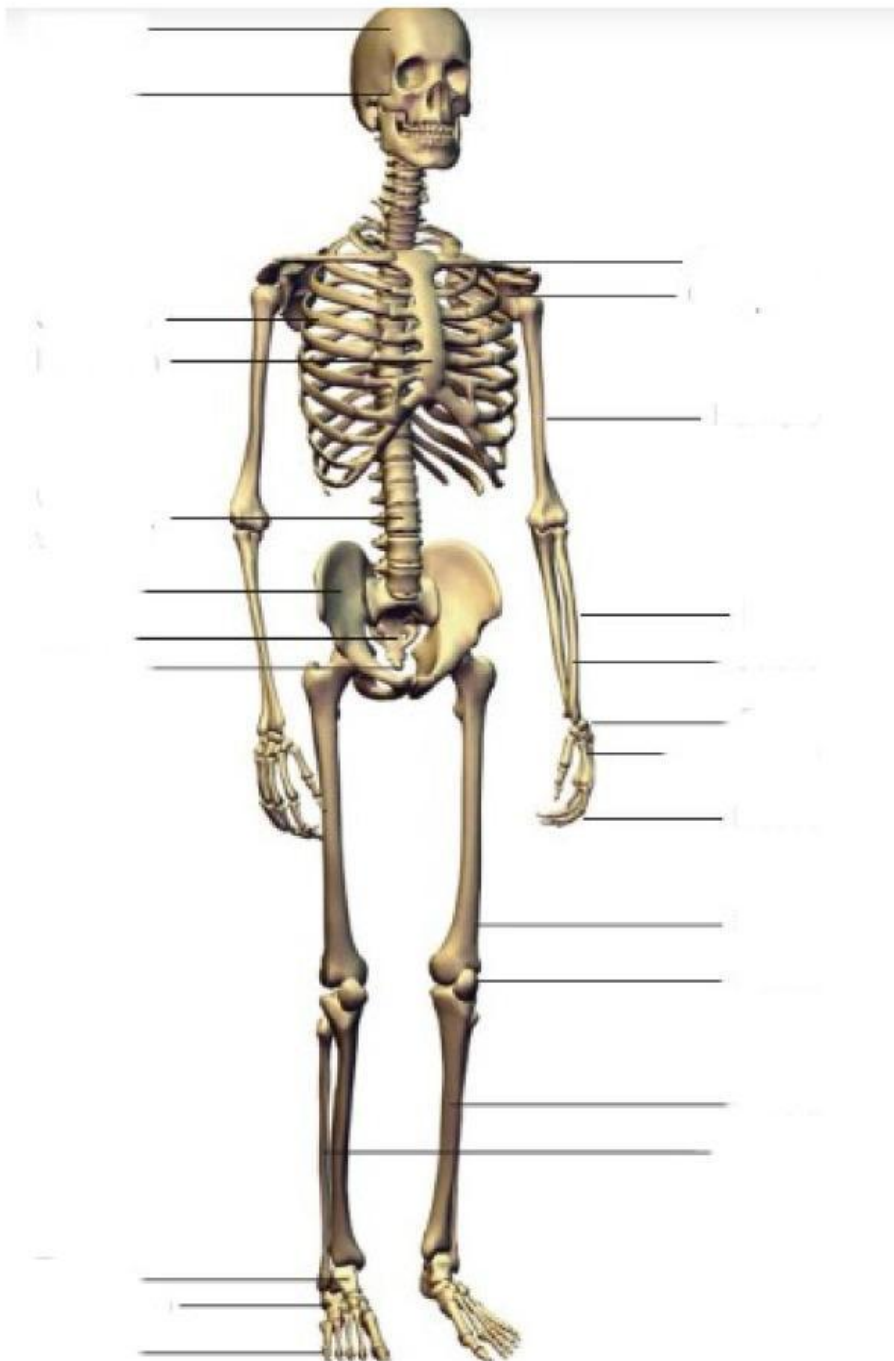
- Esqueleto axial:

- Esqueleto apendicular:

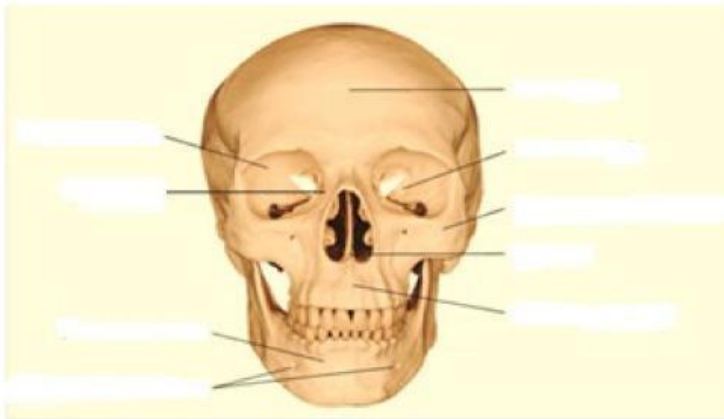
2. Completa el siguiente cuadro:

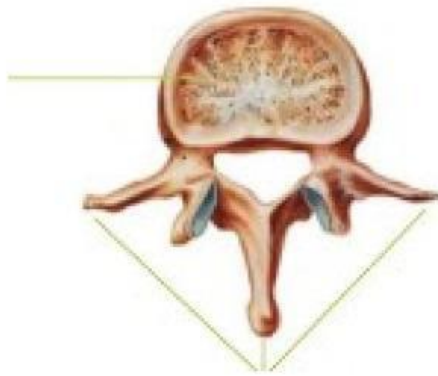
Esqueleto axial	Esqueleto apendicular	
Huesos de la cabeza ■  ■ 	Cintura escapular 	
	Extremidades superiores	
	Brazo	
	Antebrazo	■  ■ 
Columna vertebral ■  ■  ■  ■  ■ 	Mano	■  ■  ■  ■ 
	Cintura pélvica Formada por los huesos coxales que se unen al sacro en la parte posterior	
	Extremidades inferiores	
	Muslo	■  ■ 
Huesos del tórax ■  ■  ■  ■  ■ 	Pierna	■  ■ 
Hioides Situado entre el maxilar inferior y el primer cartilago de la laringe.	Pie	■  ■  ■ 

3. Completa el siguiente dibujo:



4. Completa los siguientes dibujos sobre los huesos del cráneo y de la cara y de la columna vertebral:





5. ¿Cuál es el nombre propio de las dos primeras vértebras cervicales?

6. Explica en relación a la columna vertebral:

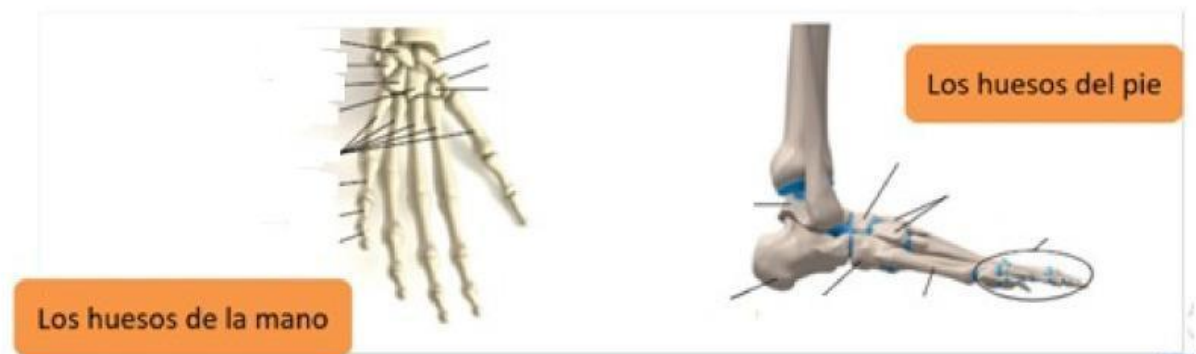
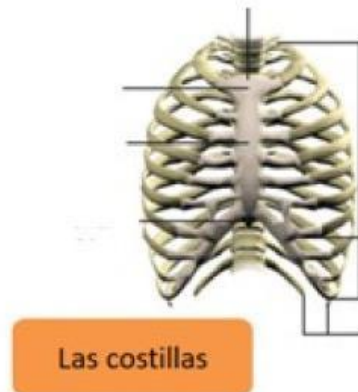
- Cuerpo vertebral:

- Apófisis transversa, articular y espinosa:

- Lordosis lumbar:

- Cifosis coxal:

7. Completa los siguientes dibujos:



8. Define:

- Costillas verdaderas (1-7):

- Costillas falsas (8-10):

- Costillas flotantes (11-12):

9. ¿De la unión de qué tres huesos proviene el hueso coxal?