
TÀI LIỆU ÔN TRẠNG NGUYÊN TIẾNG VIỆT

LỚP 1

BỘ ÔN VÒNG CẤP TRƯỜNG

Câu hỏi 1: Đáp án nào chỉ gồm các từ chứa âm "ua" trong khổ thơ sau?

Nghé ðùa lá cỏ
Lúa trở bờ xa
Cua cá múa ca
Mùa về no quá!

(Như Mai)

- A. lúa, lựa, chua, ðũa, khoa
- B. ðùa, lúa, cua, múa, mùa
- C. lúa, xua, rùa, khoa, vua
- D. lúa, lùa, mua, búa, xua

Câu hỏi 2: Hãy ghép 2 vế với nhau để tạo thành từ ðúng.

nhỏ	mò
tò	bé
nghi	hè

Câu hỏi 3: Các từ "thơ ca, tha hồ, thi cử" có chung âm gì?

- A. âm "c"
- B. âm "đ"
- C. âm "th"
- D. âm "o"

Câu hỏi 4: Hãy ghép hình ảnh với từ tương ứng.



xô



ba lô



ví da

Câu hỏi 5: Từ ngữ nào viết **sai** chính tả?

A. gõ cửa

B. gà gô

C. gõ xẻ

D. gõ gè

Câu hỏi 6: Câu nào có từ chứa âm "ưa"?

A. Bé và mẹ chờ bố mua vé xe.

B. Mẹ đưa bé đi nhà trẻ.

C. Cả nhà đi ô tô về quê.

D. Ở tú gõ có vở vẽ của bé.

Câu hỏi 7: Tên những loại quả nào có âm "ưa"?



A.



B.



C.



D.



E.

Câu hỏi 8: Câu sau có từ ngữ nào **sai** chính tả?

Bố Hà vừa mua ghé da, dưa gõ, thìa gõ và gẹ đỏ.

A. ghé da

B. gẹ đỏ

C. dưa gõ

D. thìa gõ

Câu hỏi 9: Điền từ thích hợp vào chỗ trống:

_____ Bố mẹ ở nhà
Bà pha trà sữa
Bố sửa rổ tre
Mẹ ru bé ngủ
Bé nge, bé nge.

(Như Mai)

Khổ thơ trên có từ **sai** chính tả, **sửa** lại là từ

Câu hỏi 10: Hãy ghép 2 vế với nhau để tạo thành câu đúng.

Dê

Nhà bà

Bố mẹ

Có bể cá nhỏ

Đưa bé đi sở thú

La cà ở bờ đê

Câu 11: Đây là quả gì?



A. lê

B. bơ

C. na

D. cà

Câu 12: Hình ảnh nào là con sư tử?



A.



B.



C.



D.

Câu 13: Đây là chữ "đ"?

A. p

A.

B. d

B.

C. đ

C.

D. q

D.

Câu 19: Đây là chữ "ă"?

e

A.

a

B.

ă

C.

ê

D.

Câu 20: Hình ảnh sau giống chữ gì?



A. n

B. m

C. h

D. g

Câu 21: Đây là quả gì?



A. na

B. me

C. khế

D. bơ

Câu 22: Đây là chữ "m"?

v

A.

k

B.

h

C.

m

D.

Câu 14: Tên bạn nào có chữ "ư"?



Câu 15: Hình ảnh nào là **con khỉ**?



Câu 16: Hình ảnh sau giống chữ gì?



Câu 17: Hình ảnh nào là cái **ti vi**?



Câu 18: Hình nào là **con bê**?



Câu 23: Tên bạn nào có chữ "c"?



A.



B.



C.



D.

Câu 24: Đây là gì?



A. lá

B. cà

C. bơ

D. cọ

Câu 25: Tên quả nào có âm "c"?



A.



B.



C.



D.

Câu 26:

y

A.

q

B.

g

C.

đ

D.

Câu 27: Hình ảnh nào là cỏ?



A.



B.



C.



D.

Câu 28: Đâu là chữ "n"?

A. **v**

B. **k**

C. **n**

D. **h**

A.

B.

C.

D.

Câu 29: Hình ảnh nào là **con dê**?



A.

B.

C.

D.

Câu 30: Đâu là chữ "k"?

A. **n**

B. **k**

C. **h**

D. **t**

A.

B.

C.

D.

Câu 31: Hình ảnh nào là quả **su su**?



A.

B.

C.

D.

Câu 32: Tên quả nào có âm "**đ**"?



B.

C.

D.

Câu 33: Tên con vật nào có âm "o"?



A.



B.



C.



D.

Câu 34: Có tất cả bao nhiêu chữ "c"?



A. 3

B. 2

C. 1

D. 4

Câu 35: Tên bạn nào có chữ "i"?



A.



B.



C.



D.

Câu 36: Đây là chữ "d"?

d

A.

đ

B.

q

C.

p

D.

Câu 37: Đây là chữ "â"?

a

A.

ă

B.

â

C.

e

D.

Câu 38: Có tất cả bao nhiêu chữ "i"?



A.2

B.1

C.3

D.4

Câu 39: Đây là con gì?



A. dê

B. khi

C. chó

D. thỏ

Câu 40: Có tất cả bao nhiêu chữ "u"?



A. 5

B. 4

C. 3

D. 2

r

e

x

s

A.

B.

C.

D.

Câu 42: Hình ảnh nào là con cú?



A.

B.

C.

D.

Câu 43: Tên đồ vật nào có âm "m"?



A.

B.

C.

D.

Câu 44: Đây là chữ "u"?

y

v

ư

u

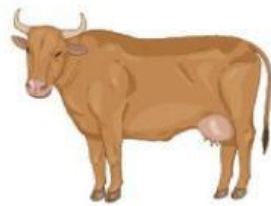
A.

B.

C.

D.

Câu 45: Đây là con gì?



A. dê

B. bò

C. dê

D. khi