

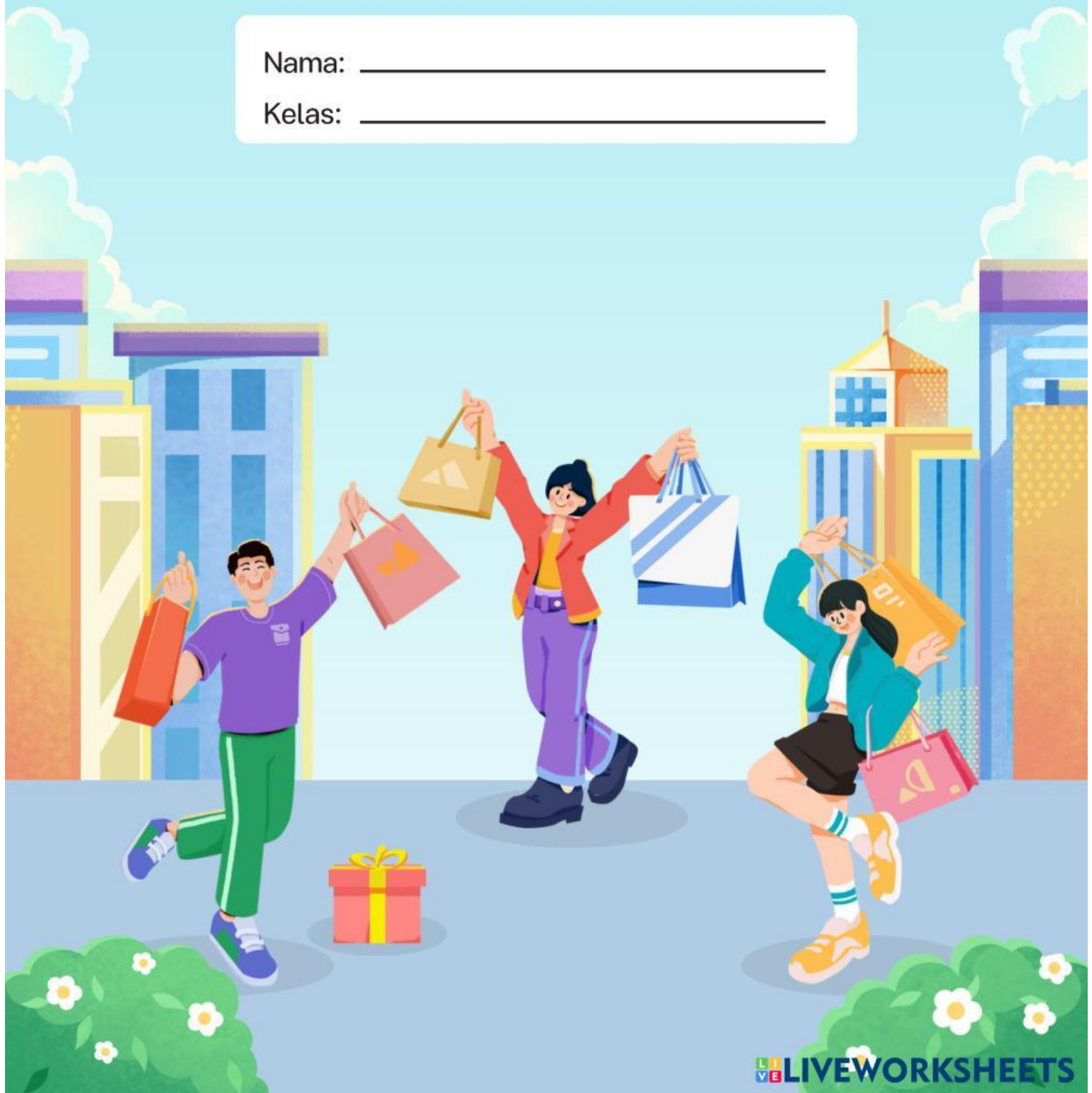
Lembar Kerja Peserta Didik

# EKONOMI

Kegiatan Ekonomi

Nama: \_\_\_\_\_

Kelas: \_\_\_\_\_





## Ayo Pikirkan!

- Jawablah pertanyaan di bawah ini!

### Pertanyaan

1. Kegiatan produksi adalah....
  - a. Menghabiskan barang
  - b. Menyalurkan barang
  - c. Menghasilkan barang dan jasa
  - d. Mengiklankan barang
2. Tujuan utama kegiatan produksi adalah....
  - a. Memperbanyak konsumsi
  - b. Memenuhi kebutuhan manusia
  - c. Menambah pajak pemerintah
  - d. Mengurangi jumlah barang
3. Orang atau pihak yang melakukan kegiatan produksi disebut....
  - a. Konsumen
  - b. Distributor
  - c. Produsen
  - d. Pemasok
4. Berikut ini yang termasuk faktor produksi alam adalah....
  - a. Pabrik
  - b. Tanah
  - c. Buruh
  - d. Uang
5. Tenaga kerja termasuk dalam faktor produksi....
  - a. Alam
  - b. Modal
  - c. Manusia
  - d. Kewirausahaan
6. Contoh kegiatan produksi adalah....
  - a. Membeli es krim
  - b. Menjual sayur di pasar
  - c. Makan di restoran
  - d. Petani menanam padi
7. Modal dalam kegiatan produksi berarti....
  - a. Ide bisnis
  - b. Tenaga manusia
  - c. Alat dan dana
  - d. Tanah



## Ayo Pikirkan!

- Jawablah pertanyaan di bawah ini!

### Pertanyaan

8. Berikut yang termasuk hasil dari kegiatan produksi adalah....
  - a. Beras
  - b. Logistik
  - c. Transportasi
  - d. Iklan
9. Peran kewirausahaan dalam produksi adalah....
  - a. Mengawasi konsumen
  - b. Menyediakan tanah
  - c. Mengorganisir proses produksi
  - d. Menjual barang
10. Contoh faktor produksi tenaga kerja adalah....
  - a. Mesin
  - b. Buruh pabrik
  - c. Lahan sawah
  - d. Semen
11. Hasil produksi berupa jasa adalah....
  - a. Roti
  - b. Mobil
  - c. Jasa dokter
  - d. Padi
12. Perusahaan yang menghasilkan barang disebut....
  - a. Distributor
  - b. Produsen
  - c. Konsumen
  - d. Pemasar
13. Jika faktor produksi tidak lengkap, maka....
  - a. Produksi dapat berjalan baik
  - b. Harga barang turun
  - c. Produksi terhambat
  - d. Semua barang jadi murah
14. Mesin pabrik termasuk faktor produksi....
  - a. Alam
  - b. Modal
  - c. Tenaga kerja
  - d. Kewirausahaan



## Ayo Pikirkan!

- Jawablah pertanyaan di bawah ini!

### Pertanyaan

15. Contoh produksi di bidang pertanian adalah....
- a. Mengajar di sekolah
  - b. Menjual pisang
  - c. Menanam jagung
  - d. Makan di warung

**SELAMAT MENGERJAKAN !**



## Ayo Pikirkan!

- Jawablah pertanyaan di bawah ini!

### Pertanyaan

1. sebutkan siapa saja pihak yang terlibat dalam kegiatan distribusi.  
jawab :
2. Apa dampak yang terjadi jika kegiatan distribusi terganggu?  
jawab :
3. Bagaimana peran transportasi dalam kegiatan distribusi?  
jawab :
4. Berikan contoh distribusi jasa dalam kehidupan sehari-hari.  
jawab :
5. Jelaskan apa yang dimaksud dengan distribusi langsung dan tidak langsung.  
jawab :

SELAMAT MENGERJAKAN !





## Ayo Pikirkan!

- Jawablah pertanyaan di bawah ini!

### Pertanyaan

Cocokkan pernyataan di Kolom A dengan jawaban yang tepat di Kolom B!

#### Kolom A

1. Kegiatan menggunakan barang atau jasa
2. Orang yang melakukan konsumsi
3. Faktor yang memengaruhi konsumsi
4. Kebutuhan paling penting
5. Kebutuhan untuk kesenangan

#### Kolom B

- **Konsumsi**
- **Konsumen**
- **Primer**
- **Pendapatan**
- **Tersier**

SELAMAT MENGERJAKAN !