

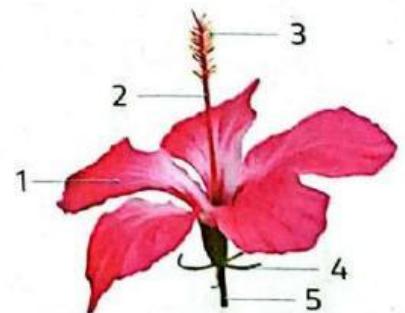


Latihan Ulangan Bab 1

Dpaket 2

A. Pilihlah jawaban yang tepat.

- Menyerap air dan zat hara dari dalam tanah adalah fungsi yang dimiliki oleh
a. daun c. batang
b. akar d. bunga
- Perhatikan gambar berikut. Bentuk tulang daun pada gambar tersebut adalah
a. sejajar c. menyirip
b. menjari d. melengkung
- Jenis tumbuhan yang berakar tunggang adalah
a. mangga dan rambutan
b. kelapa dan jagung
c. tebu dan rumput
d. padi dan jagung
- Proses fotosintesis paling maksimal terjadi pada siang hari. Hal ini terjadi karena adanya
a. sinar matahari
b. udara bersih
c. udara segar
d. udara pagi
- Pembuluh floem pada tumbuhan berperan sebagai
a. menyerap air dan mineral dari tanah
b. mengangkut air dan mineral menuju daun
c. menyimpan hasil fotosintesis dalam bentuk umbi
d. menyalurkan hasil fotosintesis ke seluruh tumbuhan
- Tumbuhan dapat melakukan proses fotosintesis karena memiliki
a. kloroplas c. kromoplas
b. amiloplas d. leukoplas
- Gas yang diperlukan dalam proses fotosintesis adalah
a. nitrogen c. oksigen
b. sulfur d. karbon dioksida
- Bagian bunga yang berfungsi menutupi dan melindungi bunga saat kuncup adalah
a. kelopak c. benang sari
b. mahkota d. putik
- Perhatikan gambar bunga berikut. Bagian bunga yang berfungsi sebagai



alat perkembangbiakan pada tumbuhan ditunjukkan oleh nomor

- a. 1 dan 2 c. 3 dan 4
- b. 2 dan 3 d. 4 dan 5

10. Perkembangbiakan generatif diawali dengan peristiwa

- a. jatuhnya kepala putik di serbuk sari yang disebut pembuahan

- b. jatuhnya serbuk sari di kepala putik yang disebut penyerbukan
- c. peleburan sel kelamin jantan dengan sel kelamin betina di bakal biji yang disebut pembuahan
- d. peleburan sel kelamin jantan dengan sel kelamin betina yang menghasilkan zigot

B. Isilah dengan jawaban yang tepat.

1. Bagian tumbuhan yang berfungsi sebagai calon tumbuhan baru adalah
2. Tumbuhan disebut sebagai produsen karena
3. Tumbuhan melakukan fotosintesis dengan bantuan
4. Berdasarkan bentuk tulang daun, daun sirih dan daun eceng gondok termasuk jenis tumbuhan yang memiliki jenis daun
5. Hasil dari proses fotosintesis pada tumbuhan adalah

C. Kerjakan soal-soal berikut.

1. Jelaskan dua fungsi daun bagi tumbuhan.
2. Perhatikan kedua gambar berikut.



Sumber: www.shutterstock.com



Sumber: www.shutterstock.com

- Apa nama tumbuhan pada gambar A?
- Apa nama tumbuhan pada gambar B?
- Jelaskan perbedaan bagian tumbuhan A dan B.

Isilah dalam tabel berikut.

Bagian Tumbuhan	Tanaman A	Tanaman B
Daun		
Batang		
Akar		

- Dinda melakukan percobaan sederhana dengan meletakkan beberapa tanaman air (*Hydrilla* sp.) di wadah berisi air. Wadah itu Dinda letakkan di teras yang terkena sinar matahari. Setelah beberapa saat, di sekitar daun yang ada dalam wadah tersebut terdapat gelembung udara. Apa yang dapat dibuktikan dari percobaan yang dilakukan oleh Dinda? Jelaskan jawabanmu.



- Buatlah sketsa gambar bunga lengkap beserta fungsi bagian-bagiannya.
- Jelaskan tiga ciri bunga yang penyerbukannya dibantu oleh serangga.

HOTS

1. Beni pergi ke toko tanaman hias. Di tempat tersebut ia melihat berbagai jenis tumbuhan. Ia melihat tanaman seperti gambar berikut.



A



B

Sumber: www.shutterstock.com

- a. Menurutmu, apakah kedua tanaman tersebut memiliki bunga? Berikan alasanmu.
 - b. Menurutmu, apakah kedua tanaman tersebut memiliki daun? Berikan alasanmu.
 - c. Apakah kedua tanaman tersebut melakukan fotosintesis? Jelaskan alasanmu.
2. Tumbuhan melakukan fotosintesis untuk menghasilkan makanan.
 - a. Pada malam hari yang gelap gulita, apakah tumbuhan melakukan fotosintesis? Jelaskan.
 - b. Pada siang hari di bawah cahaya matahari, apakah tumbuhan melakukan fotosintesis? Jelaskan.
 - c. Jika pada malam hari tumbuhan terkena cahaya lampu, apakah tumbuhan dapat melakukan fotosintesis? Jelaskan.