



Lembar Kerja Peserta Didik

# LKPD

TEMA : PERUBAHAN WUJUD BENDA

NAMA KELOMPOK :

.....

KELAS :

.....



## LKPD

- tujuan LKPD

PESERTA DIDIK DAPAT MELAKUKAN PERCOBAAN PERUBAHAN WUJUD ZAT

- alat dan bahan

- 1.KOREK API
- 2.LILIN

- langkah-langkah pengerjaan

- 1.SIAPKAN ALAT DAN BAHAN
- 2.LAKUKAN PERCOBAAN SESUAI DENGAN PETUNJUK DARI IBU GURU
- 3.BUATLAH KESIMPULAN HASIL DARI PERCOBAAN YANG DILAKUKAN

## LKPD

sebelum  
menyalakan lilin,  
perhatikan wujud  
lilin.



hidupkan lilin menggunakan  
korek api, lalu perhatikan  
perubahan bentuk lilin yang  
berada di sekitar api



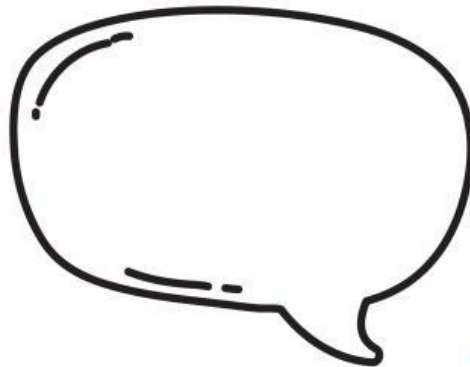
## LKPD



apa yang terjadi  
ketika lilin  
dipanaskan  
menggunakan api?

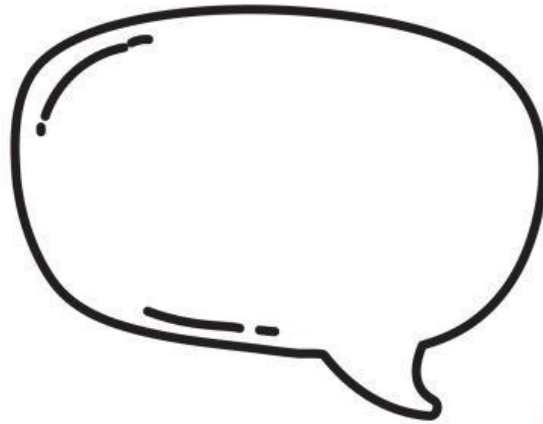


mengapa lilin dapat  
kembali menjadi  
padat setelah  
didinginkan?



## LKPD

menurut kalian apa faktor kunci yang menyebabkan suatu benda bisa berubah menjadi cair ataupun berubah menjadi padat?



jadi...

