

Kelompok :

Anggota

Kelompok :

Kelas :



SPEKIALISASI SEL

"Konsep Spesialisasi Sel dan Organisasi Kehidupan"



PETUNJUK KEGIATAN

1. Bacalah instruksi dan pertanyaan dalam LKPD dengan saksama sebelum memulai kegiatan.
2. Kerjakan kegiatan secara berkelompok (4–6 orang per kelompok).
3. Lakukan diskusi kelompok untuk menjawab setiap pertanyaan berdasarkan hasil pengamatan, penjelasan guru, dan sumber belajar (buku teks, gambar atau video).
4. Siapkan hasil kerja kelompok untuk dipresentasikan di depan kelas secara bergantian.
5. Kumpulkan LKPD kelompok setelah seluruh kegiatan dan presentasi selesai.

KOMPETENSI DASAR

Peserta didik dapat memahami struktur dan fungsi sel serta hubungan antar sel dalam membentuk sistem organ, menjelaskan proses spesialisasi sel pada makhluk hidup dan menunjukkan sikap ilmiah, kerja sama dan tanggung jawab dalam kegiatan diskusi tentang sel.

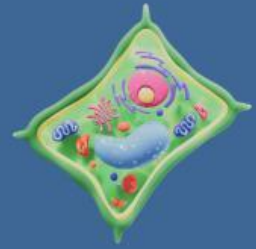
TUJUAN PEMBELAJARAN

1. Peserta didik dapat mengidentifikasi berbagai jenis sel terspesialisasi pada tumbuhan dan hewan beserta fungsinya.
2. Peserta didik dapat mengaitkan hubungan organisasi kehidupan (sel – jaringan – organ – sistem organ – organisme) pada sistem pada tubuh manusia.



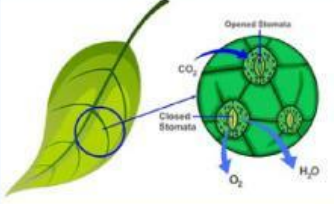
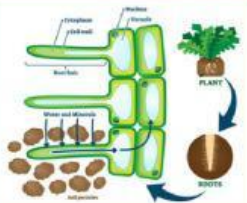
SPEKIALISASI SEL

"Konsep Spesialisasi Sel dan Organisasi Kehidupan"



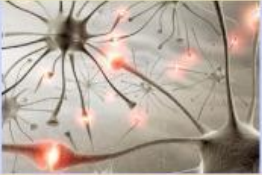

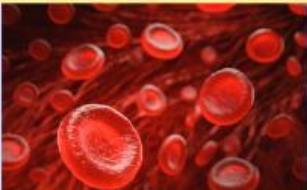
A. SPEKIALISASI SEL : SEL TUMBUHAN

Jelaskan peranan spesialisasi pada sel tumbuhan dengan menjawab pada tabel di bawah ini!

Spesialisasi Sel	Fungsi/Peran Spesialisasi Sel
SEL STOMATA 	<p>.....</p> <p>.....</p> <p>.....</p> <p>.....</p>
SEL AKAR RAMBUT 	<p>.....</p> <p>.....</p> <p>.....</p> <p>.....</p>

B. SPEKIALISASI SEL : SEL HEWAN

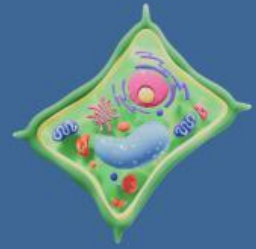
Jelaskan peranan spesialisasi pada sel tumbuhan dengan menjawab pada tabel di bawah ini!

Spesialisasi Sel	Fungsi/Peran Spesialisasi Sel
SEL SARAF 	<p>.....</p> <p>.....</p> <p>.....</p>
SEL OTOT 	<p>.....</p> <p>.....</p> <p>.....</p>
SEL DARAH MERAH 	<p>.....</p> <p>.....</p> <p>.....</p>

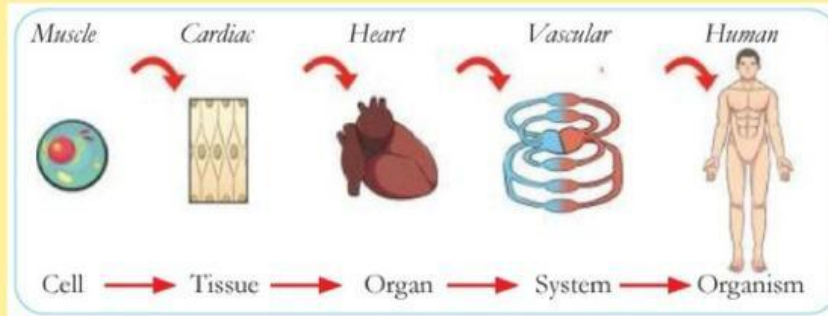


SPEKIALISASI SEL

"Konsep Spesialisasi Sel dan Organisasi Kehidupan"



C. SPEKIALISASI SEL : TAHAPAN PEMBENTUKAN TUBUH



Pada gambar diatas, jelaskan bagaimana hubungan antar sel sebagai pembentuk tubuh manusia dengan menggunakan bahasa sendiri!

.....

.....

.....

.....

Sebutkan sistem-sistem organ pada tubuh manusia yang kamu ketahui, lalu uraikan fungsi sistem tersebut beserta susunan organ penyusunnya!



.....

.....

.....

.....



D. KESIMPULAN PEMBELAJARAN



Tuliskan kesimpulan dari kegiatan yang telah kalian lakukan terkait Konsep Spesialisasi Sel dan Organisasi Kehidupan



.....

.....

.....

.....

.....