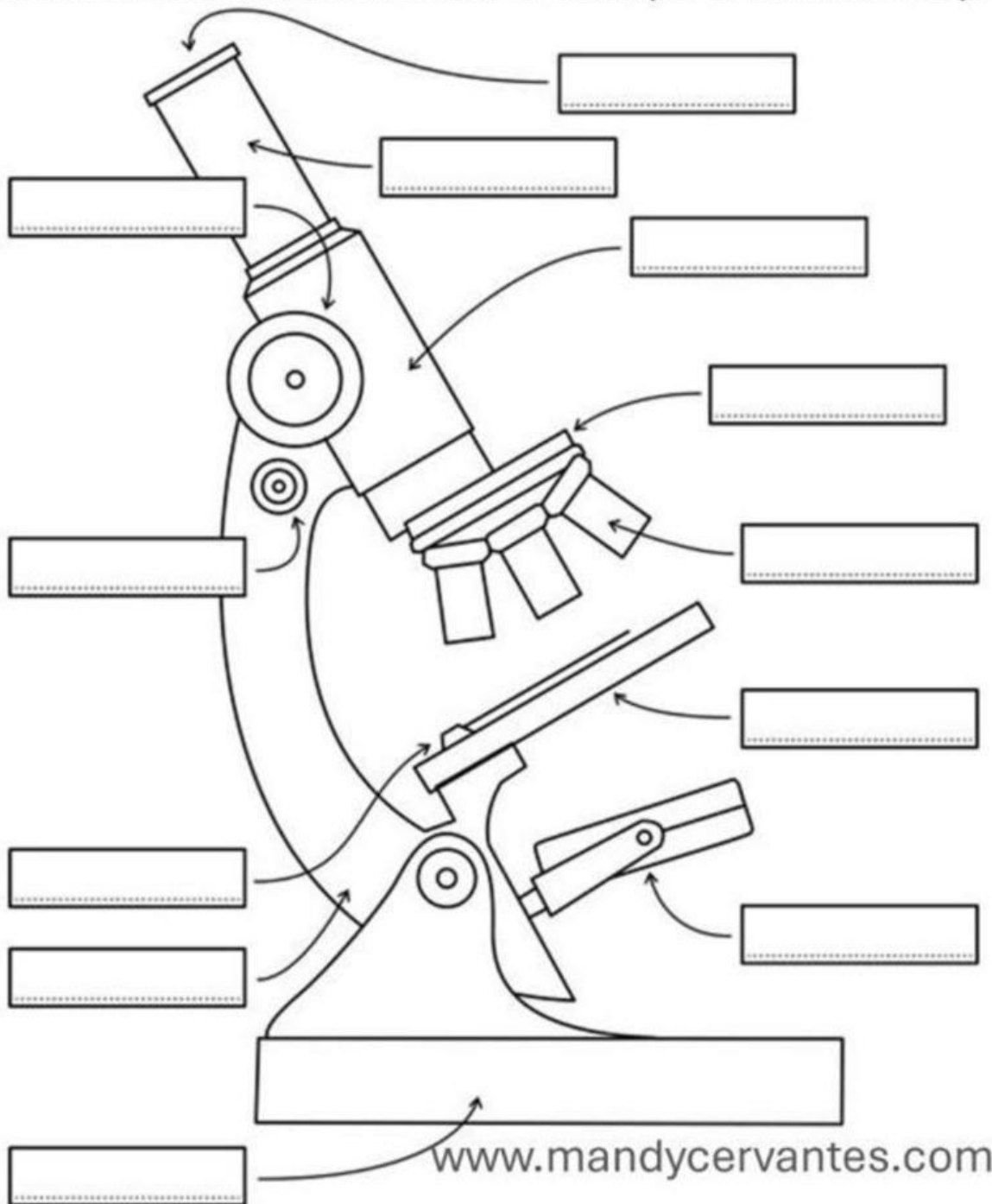


EL MICROSCOPIO Y SUS PARTES

Coloca correctamente el nombre de cada parte del microscopio



www.mandycervantes.com

BASE

PLATINA

DIAFRAGMA

CUERPO DEL
TUBO

BRAZO

OBJETIVOS

LUZ

REVOLVER

TUBO

OCULAR

TORNILLO
MACROMETRICO

TORNILLO
MICROMETRICO

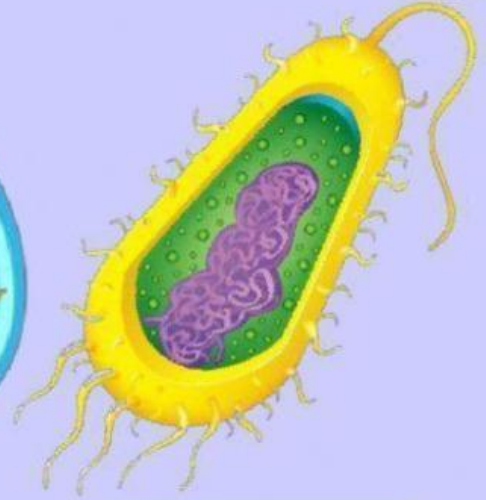
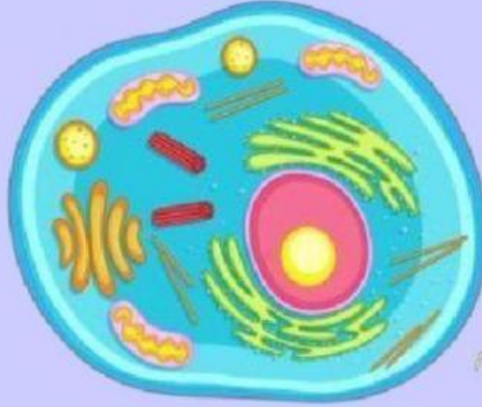
FUNCIONES DE LAS PARTES DEL MICROSCOPIO



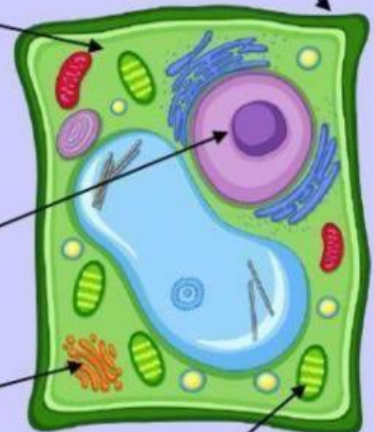
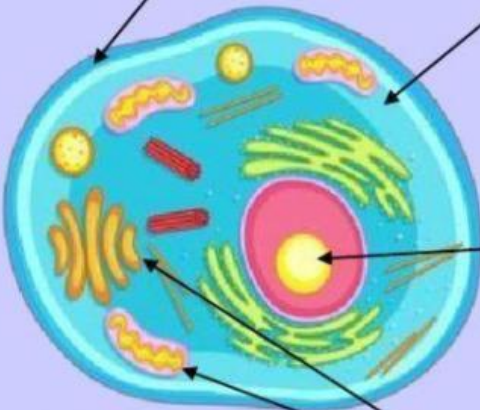
-LAS CÉLULAS-



Indica qué tipo de célula es:



Selecciona las partes de la célula:



1. Relaciona con una línea cada organelo celular con su respectiva función:

CITOPLASMA	SON LOS ORGANELOS ENCARGADOS DE LA DIGESTIÓN CELULAR. SON ABUNDANTES EN LOS GLÓBULOS BALNCOS.
NÚCLEO	SON ORGANELOS ENCARGADOS DEL ALMACENAMIENTO DE SUSTANCIAS DE RESERVA COMO EL AGUA.
RIBOSOMAS	LIMITA Y SEPARA A LA CÉLULA DEL MEDIO. PERMITE INTERCAMBIO DE SUSTANCIAS.
MITOCONDRIA	SE ENCUENTRA DENTRO DEL NÚCLEO. ES EL ENCARGADO DE PRODUCIR LOS RIBOSOMAS.
VACUOLAS	ACTÚA COMO RED DE TRANSPORTE DE LAS PROTEÍNAS QUE SE FABRICAN EN LOS RIBOSOMAS.
RETÍCULO ENDOPLASMÁTICO	SE ENCARGAN DE LA PRODUCCIÓN DE ENERGÍA A PARTIR DEL METABOLISMO DE LA GLUCOSA Y EL OXÍGENO
APARATO DE GOLGI	SU FUNCIÓN ES MANTENER LOS ORGANELOS CELULARES
NUCLEOLO	SON LOS ENCARGADOS DE PRODUCIR LAS PROTEINAS A PARTIR DE LA INFORMACIÓN DEL ARN MENSAJERO.
MEMBRANA	ORGANELOS ENCARGADOS DEL ALMACENAMIENTO DE AZÚCARES Y PROTEÍNAS.
LISOSOMA	CONTROLA Y DIRIJE LAS ACTIVIDADES DE TODA LA CÉLULA. CONTINE EL MATERIAL GENÉTICO

Completa el dibujo con los nombres de las partes de una célula vegetal.

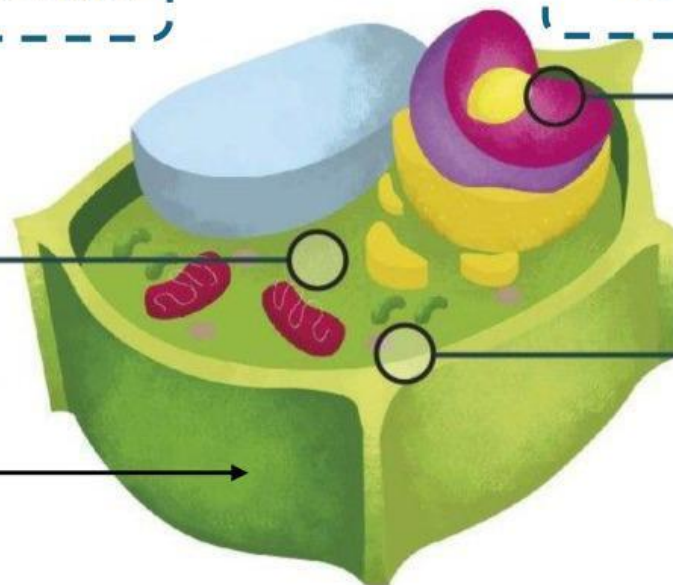
membrana

citoplasma

núcleo

Pared celular

vacuola



Completa el dibujo con los nombres de las partes de una célula animal.

membrana

citoplasma

nucleolo



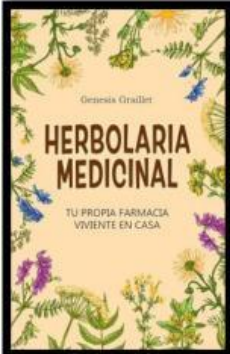
Relaciona correctamente la imagen con la descripción



se usa en remedios caseros para aliviar dolores de muelas (mediante una pasta tópica o té)



es el uso de plantas medicinales para prevenir y tratar enfermedades. También conocida como fitoterapia



en náhuatl significa “Campo de Flores”, se distingue por una serie de canales pluviales que existen desde la época prehispánica, cuando el Valle de México estaba conformado por lagos y lagunas casi en su totalidad.



plataformas niveladas construidas en laderas para crear superficies de cultivo planas, reduciendo la erosión del suelo y optimizando la retención de agua.



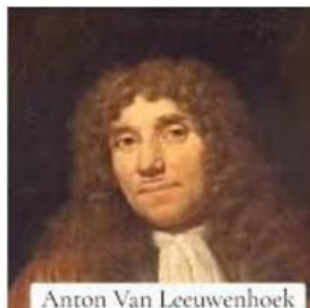
son preparaciones tradicionales que se usan para aliviar síntomas comunes, como el té de limón con miel para la tos, la sopa de pollo para el resfriado, o el ajo y cebolla para los resfriados. Es importante usarlos con precaución y no sustituir tratamientos médicos.



Sistema de cultivo intensivo prehispánico de islas artificiales en lagos y pantanos, principalmente en la zona de Xochimilco.

Relaciona correctamente el microscopio con su inventor y su descripción

fabricante de anteojos holandés, se le atribuye la invención del primer microscopio compuesto alrededor de 1590



En 1609, construyó un microscopio compuesto rudimentario (el "occholino") con una lente convexa y otra cóncava, sentando las bases para desarrollos futuros y permitiendo observaciones más detalladas del mundo micrográfico.



Zacharias Janssen:



En 1673 fue el primero en observar y describir bacterias, protozoos, espermatozoides y glóbulos rojos, abriendo el mundo del microcosmos y siendo considerado el "padre de la microbiología".



Se relacionó con el microscopio principalmente a través de su publicación Micrographia en 1665, el libro es célebre por acuñar el término 'células' al describir los poros de una lámina de corcho

