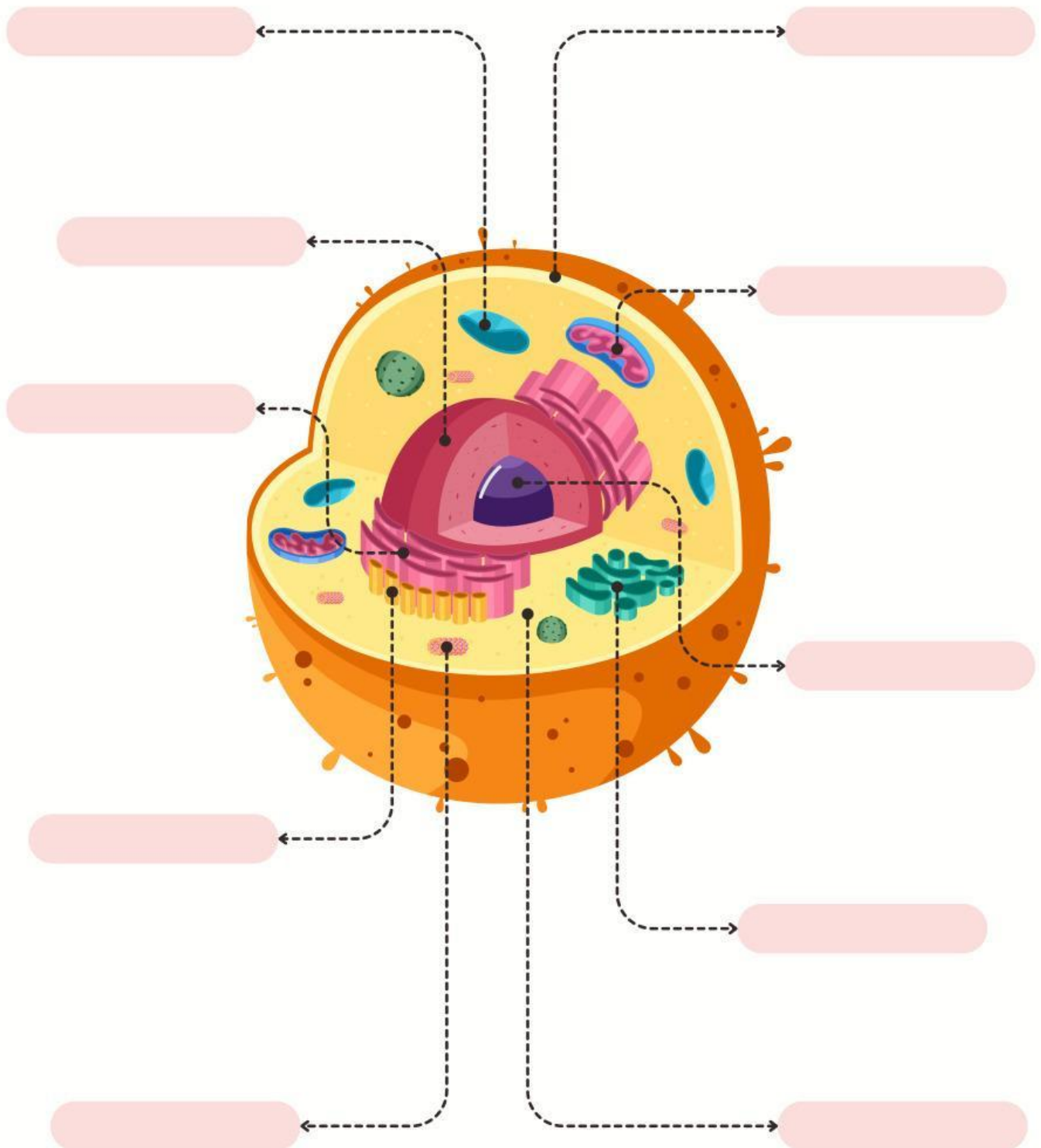


Nama:

Kelas:

## BAGIAN-BAGIAN SEL HEWAN

Amatilah gambar Bagian-bagian Sel Hewan di bawah ini. Tulislah nama yang sesuai bagian yang telah di tunjuk!

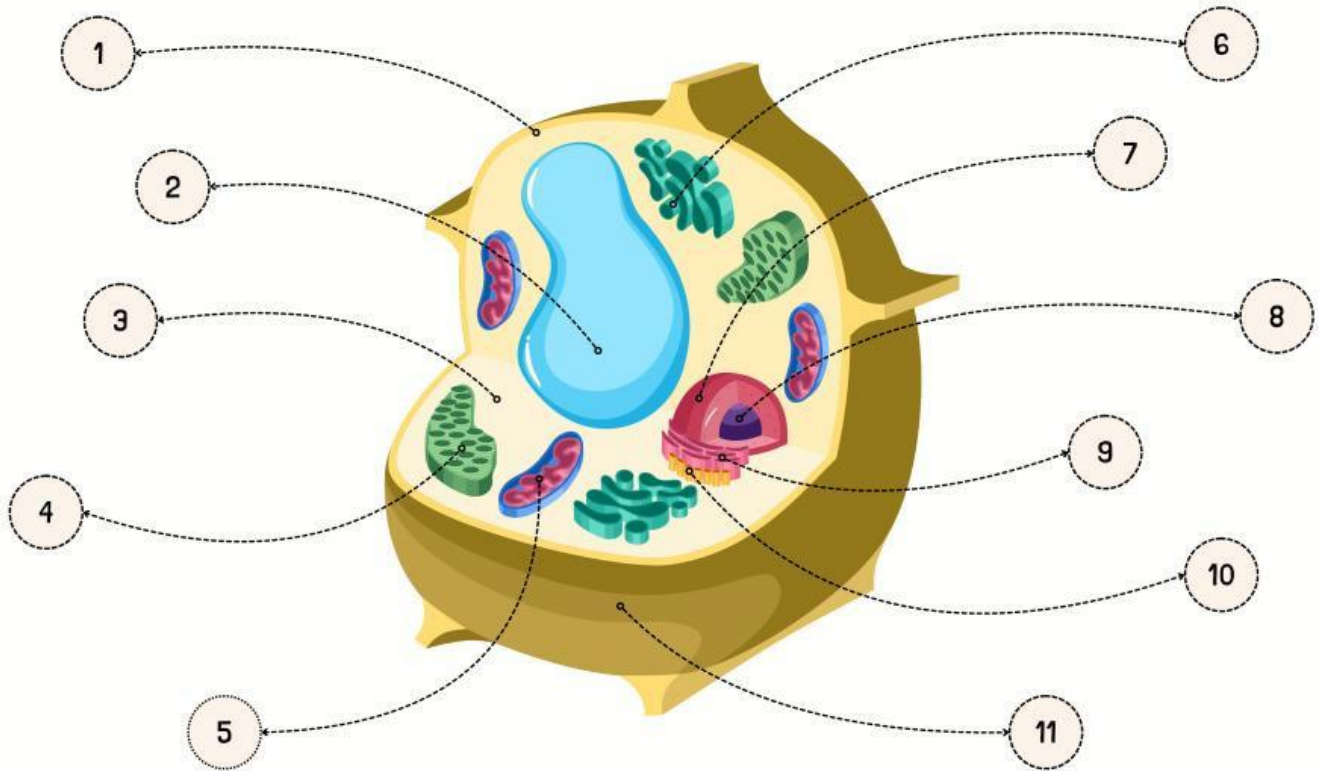


Nama:

Kelas:

## BAGIAN-BAGIAN SEL TUMBUHAN

Amatilah gambar di bawah ini. Lengkapilah gambar dengan memberi nama yang sesuai.



1.

2.

3.

4.

5.

6.

7.

8.

9.

10.

11.

Nama:

Kelas:

## PERBEDAAN SEL HEWAN DAN TUMBUHAN

Berdasarkan gambar sel hewan dan sel tumbuhan, jawablah soal analisis di bawah ini!

1. Kelompokkan bagian sel berikut yang hanya ada di sel tumbuhan atau sel hewan!

SEL HEWAN

SEL TUMBUHAN

KLOROPLAS

LISOSOM

SENTROSOM

DINDING SEL

2. Bagaimana perbedaan vakuola pada sel hewan dan sel tumbuhan?

3. Mengapa pada sel hewan dan sel tumbuhan memiliki bentuk yang berbeda? Jelaskan!