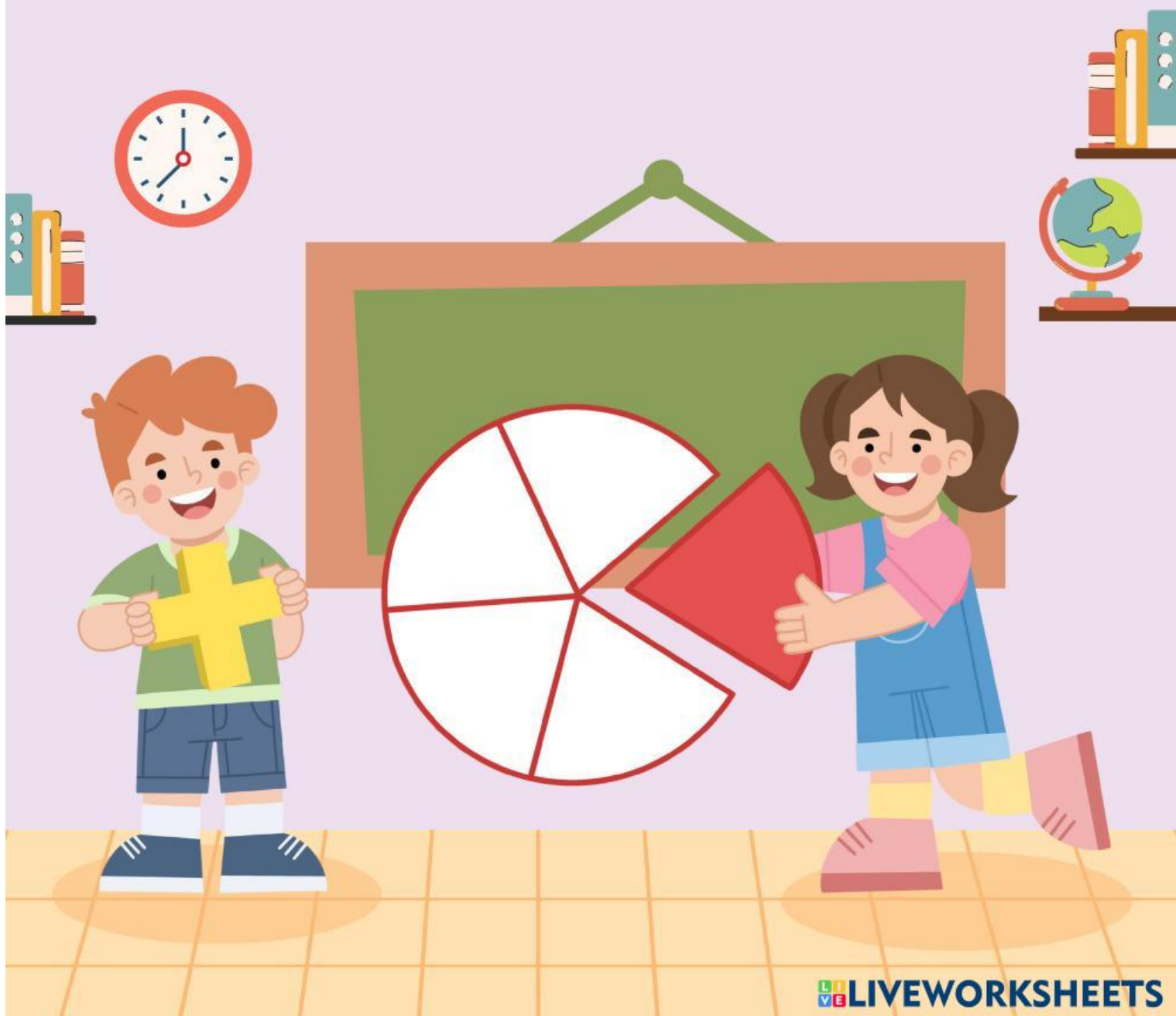


LKPD

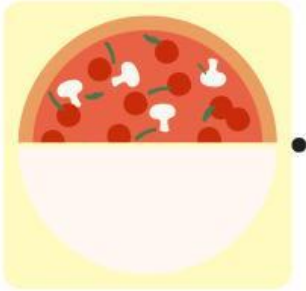
Matematika

Tema: Mengenal Pecahan

Nama: _____ Kelas: _____

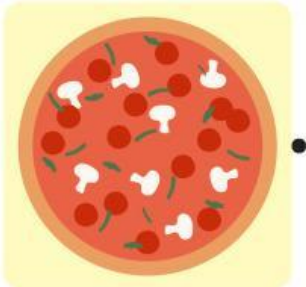


Hubungkan gambar sisa potongan pizza dengan pecahan yang tepat.



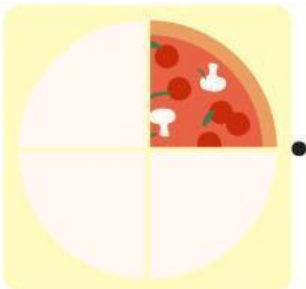
•

$$\frac{1}{1}$$



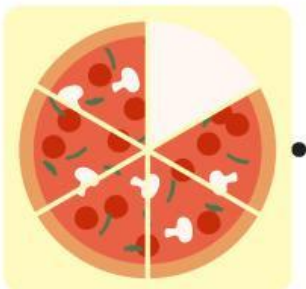
•

$$\frac{3}{4}$$



•

$$\frac{1}{2}$$



•

$$\frac{5}{6}$$



•

$$\frac{1}{4}$$

Operasi Hitung Pecahan

Kerjakan soal-soal berikut dengan teliti. Sederhanakan hasil jika memungkinkan.

Penjumlahan Pecahan

1. $\frac{2}{5} + \frac{1}{3} = \text{---}$

2. $\frac{2}{5} + \frac{1}{5} = \text{---}$

3. $\frac{2}{3} + \frac{1}{3} = \text{---}$

Pengurangan Pecahan

1. $\frac{5}{6} - \frac{1}{4} = \text{---}$

2. $\frac{7}{3} - \frac{2}{3} = \text{---}$

3. $\frac{9}{5} - \frac{3}{5} = \text{---}$

Perkalian Pecahan

1. $\frac{3}{4} \times \frac{2}{5} = \text{---}$

2. $\frac{7}{9} \times \frac{3}{2} = \text{---}$

3. $\frac{5}{6} \times \frac{9}{10} = \text{---}$

Pembagian Pecahan

1. $\frac{2}{3} \div \frac{4}{5} = \text{---}$

2. $\frac{5}{6} \div \frac{2}{3} = \text{---}$

3. $\frac{7}{8} \div \frac{7}{5} = \text{---}$

Soal Cerita Pecahan

Kadek punya $\frac{1}{2}$ gelas es daluman. Ia menambahkan lagi $\frac{1}{2}$ gelas. Berapa total es daluman yang diminum Kadek?

Jawaban :





YUK BERLATIH SOAL PECAHAN!



1



Ibu membagi sebuah jaje uli menjadi 4 bagian sama besar. Made makan 1 bagian dari jaje uli tersebut.

- 1 Berapa bagian jaje uli yang dimakan Made dalam bentuk pecahan?
- 2 Berapa bagian jaje uli yang tersisa?

2



Seorang ibu di Bali membuat 120 buah canang sari yang akan dibagikan kepada beberapa tetangga. setiap tetangga menerima $\frac{1}{10}$ bagian dari jumlah total canang .

- 1 Berapa jumlah canang per tetangga?
- 2 Berapa jumlah tetangga yang menerima canang tersebut?