

The background of the worksheet is a light yellow color. It features several cartoonish virus characters. In the top left, there is a brown, round virus with a single large green eye and a small mouth. In the top right, there is a green, multi-lobed virus with a wide, toothy grin. In the middle right, there is an orange, round virus with a grumpy expression and a small frown. In the bottom left, there is a green, multi-lobed virus with a mischievous expression. In the bottom right, there is a pink, round virus with a smiling expression. In the center, there is a large, detailed illustration of a bacteriophage, which is a virus that infects bacteria. It has a grey, hexagonal head with a grid pattern, a long, grey, segmented tail, and six black legs. The bacteriophage is standing on a large, yellow, circular base that resembles a cell or a large virus particle.

# LKPD

BIOLOGI

Virus

Nama: \_\_\_\_\_

Kelas: \_\_\_\_\_



## Aktivitas 1

Melalui kegiatan ini, peserta didik diharapkan dapat mencocokkan konsep-konsep dasar terkait struktur, siklus hidup, dan peran virus dengan benar



Selubung protein yang membungkus materi genetik virus

DNA atau RNA

Bakteriophage adalah contoh dari virus ini, yang memiliki bagian kepala, leher, dan ekor

Litik

Siklus replikasi virus di mana sel inang akan hancur dan melepaskan virus-virus baru.

Kapsid

Asam nukleat yang menjadi materi genetik pada beberapa jenis virus

Virus kompleks

Membran tambahan yang menyelimuti kapsid, berasal dari membran sel inang

Lisogenik

Siklus replikasi virus di mana materi genetik virus menyatu dengan materi genetik sel inang tanpa menghancurkannya.

obligat intraseluler

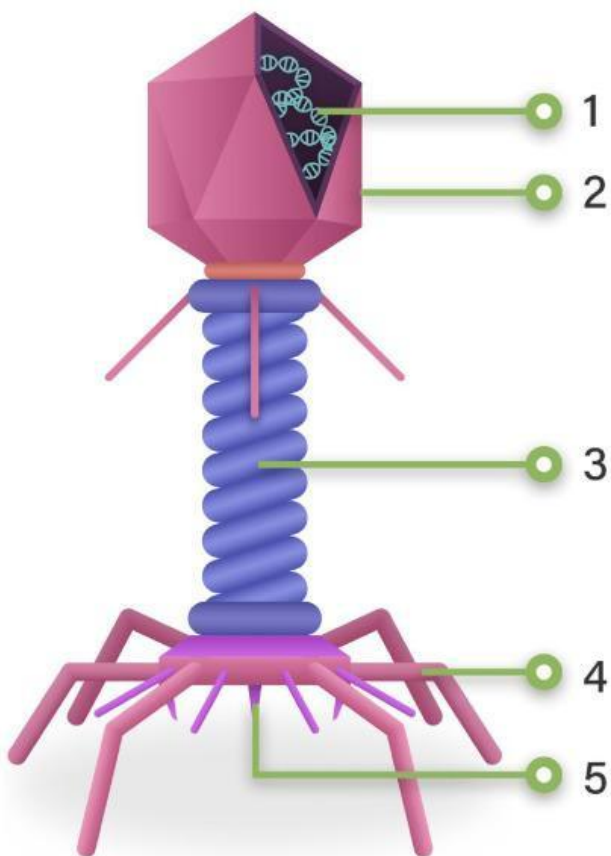
Istilah untuk virus yang hanya dapat bereplikasi di dalam sel inang yang hidup

Amplop virus



## Aktivitas 2

Tuliskan nama bagian-bagian pada virus sesuai dengan angka yang ditunjuk.



1.

2.

3.

4.

5.

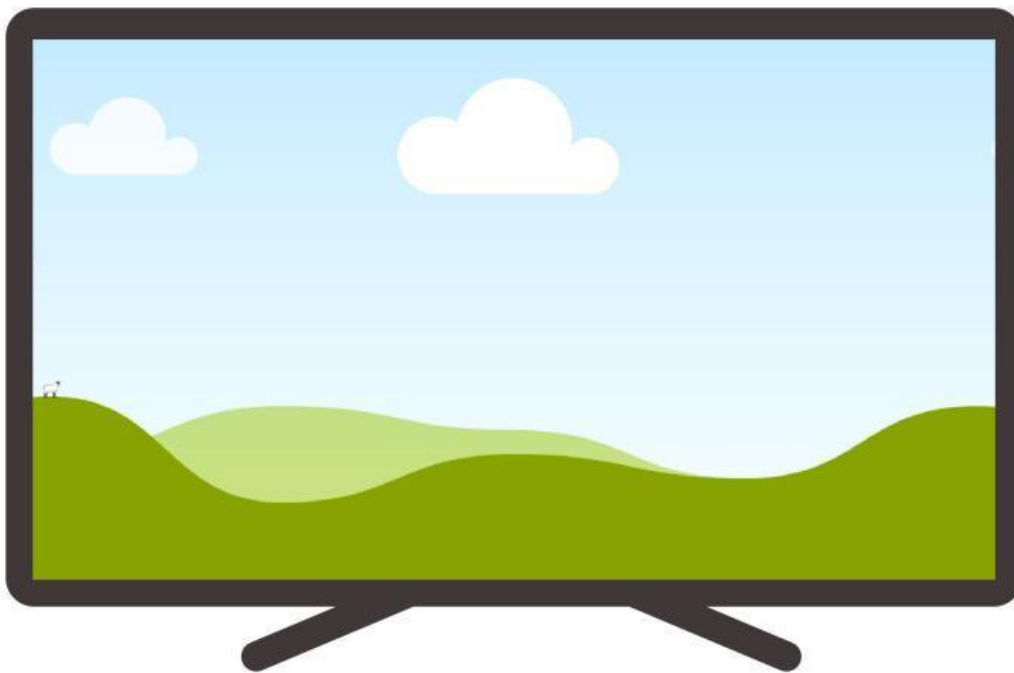




### Aktivitas 3

Peserta didik diharapkan mengamati dan menyimak video pembelajaran tentang virus dengan saksama.

Virus adalah mikroorganisme sangat kecil yang memiliki sifat hidup (bereplikasi) dan mati (bisa dikristalkan). Strukturnya terdiri dari kepala berisi materi genetik (DNA atau RNA), leher, dan ekor. Reproduksiya melalui dua cara, yaitu daur litik yang menghancurkan sel inang atau daur lisogenik yang menyisipkan materi genetiknya. Virus dikelompokkan berdasarkan asam nukleat, bentuk, dan inangnya.



Pernyataan	Ya	Tidak
Tahap adsorpsi merupakan tahap menempelnya virus pada sel inang		
Virus dapat memperbanyak diri di luar tubuh inang		
Virus memiliki sitoplasma dan organel sel		