


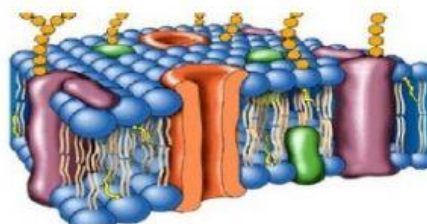
| | | | |
|---|---|--|--|
|  | Colegio Mayor de San Bartolomé | Área: Ciencias Naturales y educación ambiental | GRADO CUARTO 2021 Primer Periodo |
| | VALORACIÓN INDIVIDUAL DE ACTIVIDADES DE SEGUIMIENTO | | |

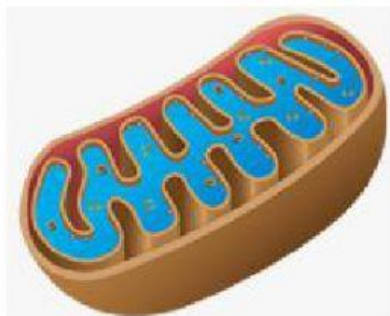
NOMBRE: _____ FECHA: _____ SECCIÓN: _____

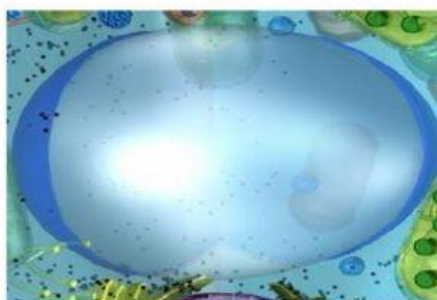
1. Observa los siguientes organelos celulares y escribe el nombre según corresponda











2. Une con una flecha el organelo y la función correspondiente

MITCONDRIA

Almacenan agua y nutrientes de la célula.

NÚCLEO

Es la puerta de entrada y salida de las sustancias

MEMBRANA CELULAR

Capa gruesa que rodea la membrana celular y da soporte a las plantas

CLOROPLASTO

Almacenan la clorofila, sustancia que da el color verde a las plantas

VACUOLA

Produce la energía de la célula para que pueda realizar sus funciones

PARED CELULAR

Coordina todas las funciones de la célula y almacena los genes

3. Busca en la sopa de letras los organelos que hacen parte de la célula y clasifícalos en el cuadro.



| CÉLULA ANIMAL | CÉLULA VEGETAL |
|---------------|----------------|
| | |
| | |
| | |
| | |
| | |
| | |



4. Observa la siguiente imagen de la célula y contesta los enunciados con falso o verdadero

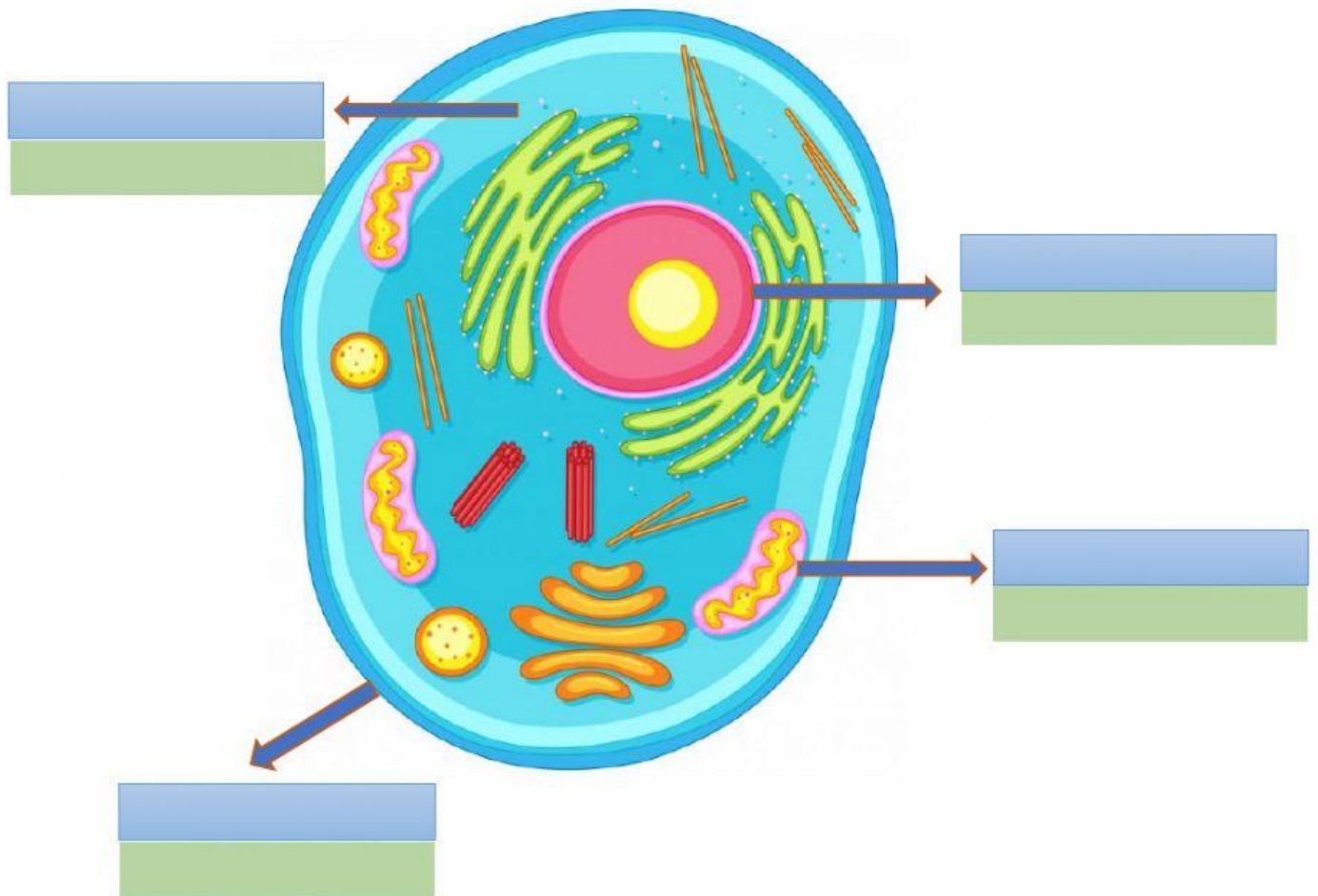


Las amebas son seres multicelulares

Las algas hacen parte de los seres multicelulares

Las aves hacen parte de los seres unicelulares

5. Coloca las partes de la célula y sus funciones en su lugar correspondiente



CITOPLASMA

MITOCONDRIA

MEMBRANA

NÚCLEO

Ocupa la mayor parte de la célula y está formado por agua

Rodea la célula, la separa del medio externo y es la puerta de entrada y salida

Tiene forma esférica, coordina todas las funciones de la célula

Lleva a cabo el proceso de respiración celular para así obtener energía