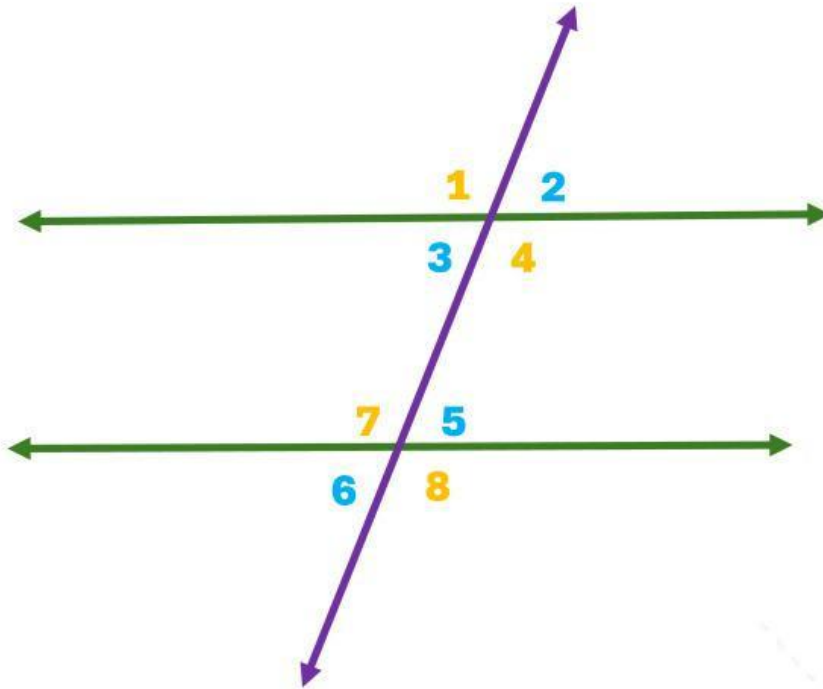


Relación entre los ángulos que se forman a partir de dos o más líneas paralelas cortadas por una misma secante.



Ángulo
3

Ángulo
5

Ángulo
2

Ángulo
6

Ángulo
3

Ángulo
2

Ángulo
5

Ángulo
6

Ángulo
8

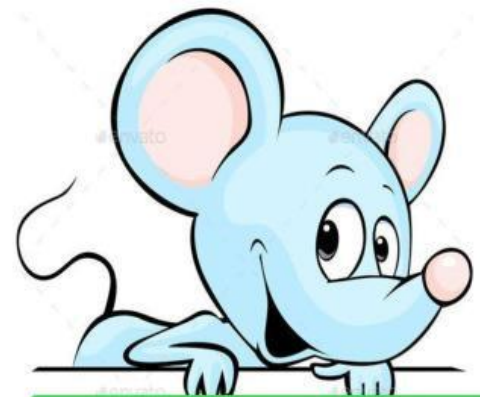
Ángulo
4

Ángulo
4

Ángulo
1

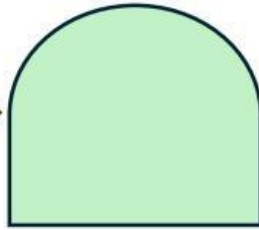
Ángulo
8

Ángulo
7

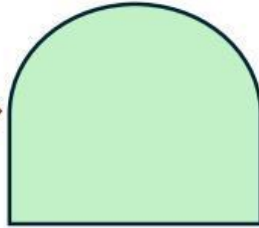


Marca la
alternativa que
describe la relación
entre ambos
ángulos.

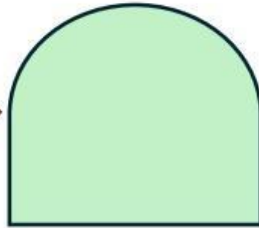
Son ángulos correspondientes



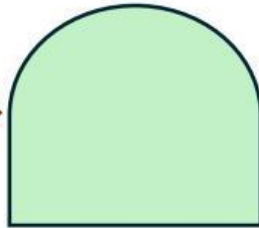
Son ángulos opuestos por el vértice



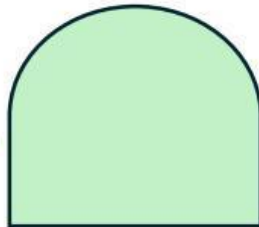
Alternos internos



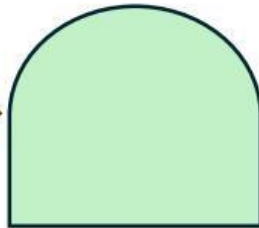
Son ángulos alternos externos



Son ángulos correspondientes



Alternos internos



Son ángulos alternos externos

