

Nama: \_\_\_\_\_

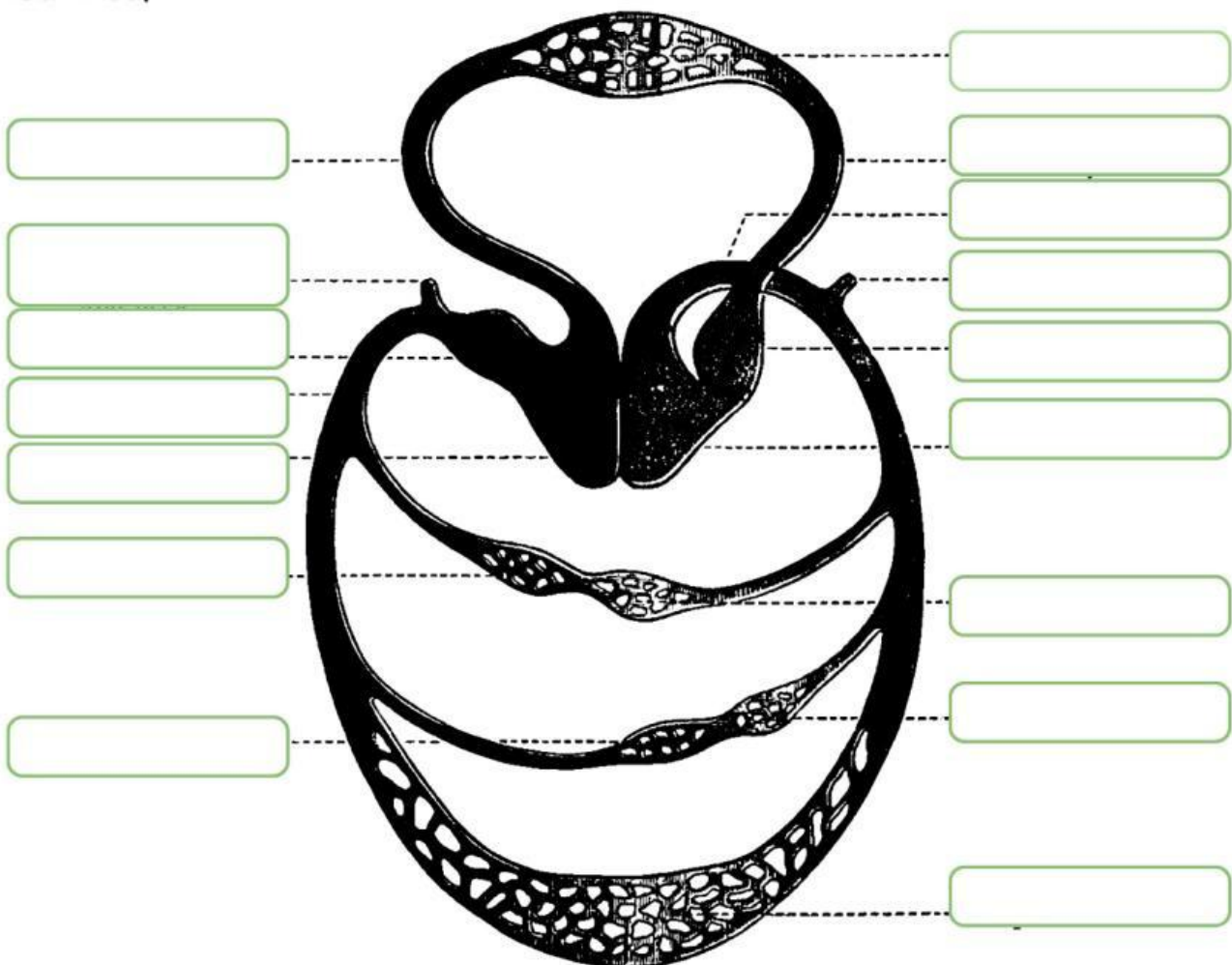
Kelas: \_\_\_\_\_

## PEMBULUH DARAH & PEREDARAN DARAH

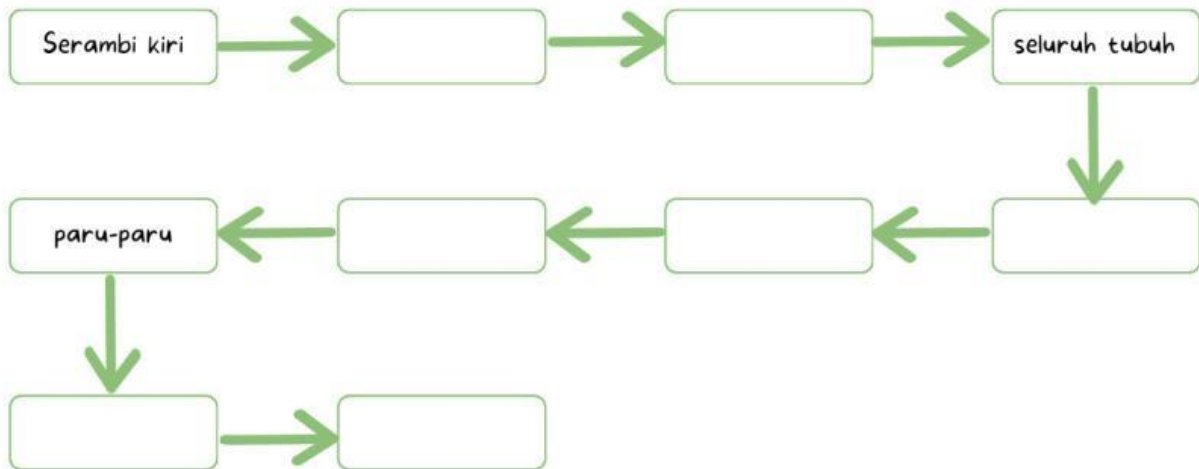
Tuliskan perbedaan arteri dan vena pada tabel di bawah ini!

No.	Ciri - Ciri	Arteri	Vena
1.	Arah Aliran		
2.	Struktur Dinding Pembuluh		
3.	kandungan darah yang diangkut		
4.	Katup		
5.	Denyut		

Perhatikan gambar peredaran darah di bawah ini. Kemudian tuliskan bagian- bagian yang diberi label!

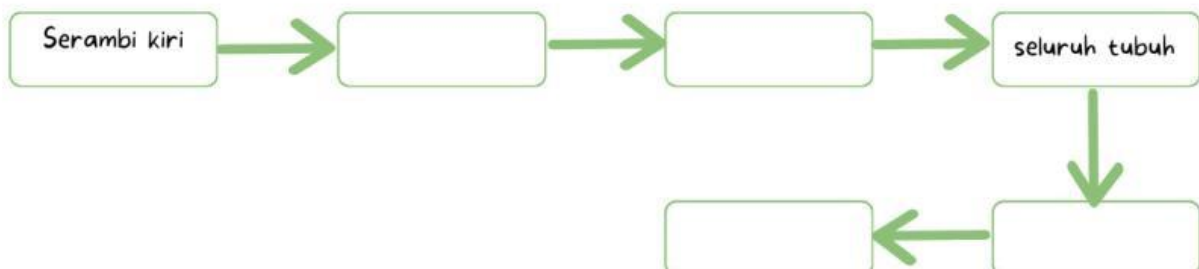


Urutkan satu kali peredaran darah dimulai dari serambi kiri hingga kembali lagi ke serambi kiri.



Berapa kali darah melewati jantung dalam satu kali edar pada diagram alur tersebut? \_\_\_\_\_

Aliran darah dari jantung kemudian diedarkan ke seluruh tubuh dan selanjutnya kembali ke jantung disebut peredaran sistemik atau peredaran darah besar. Urutan aliran darahnya adalah



Aliran darah dari jantung menuju paru-paru kemudian kembali ke jantung disebut peredaran darah pulmonalis atau peredaran darah kecil (karena jangkauan aliran darah tidak jauh). Urutan aliran darah tersebut adalah ...

