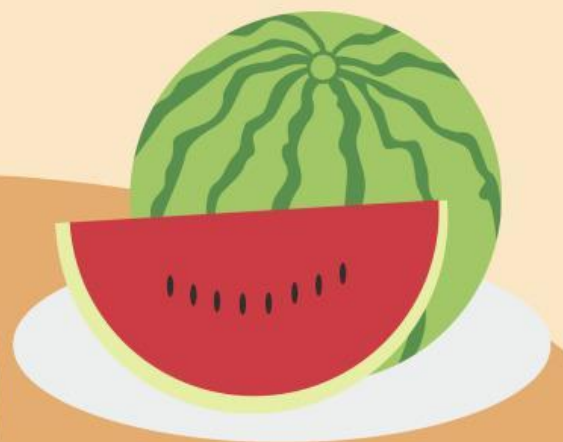


LKPD

Matematika

Tema:
Pecahan



Nama:

Kelas:

Identitas

| | |
|-------------------------|--------------------------------------|
| Penyusun | : Maharani Eka Putri |
| Instansi | : SD Negeri |
| Tahun Penyusunan | : 2025/2026 |
| Jenjang Sekolah | : SD |
| Mata Pelajaran | : Matematika |
| Fase/Kelas: | : A/2 (Dua) |
| Alokasi Waktu | : 1 kali pertemuan/2x35 menit |

Tujuan

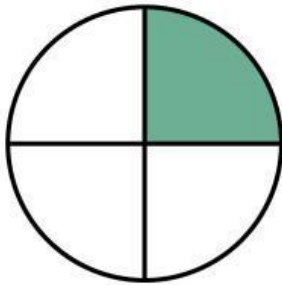
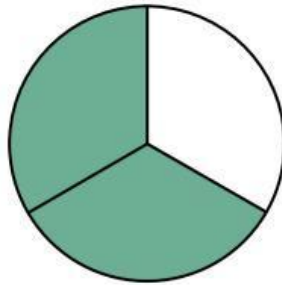
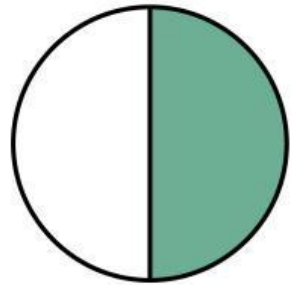
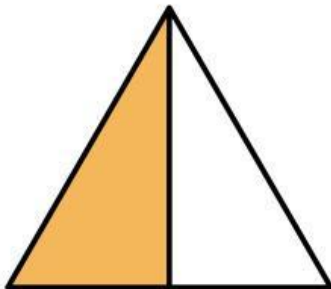
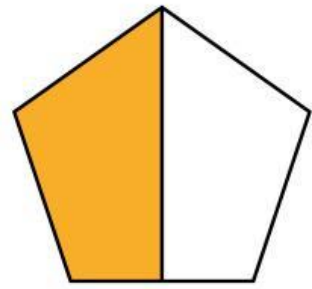
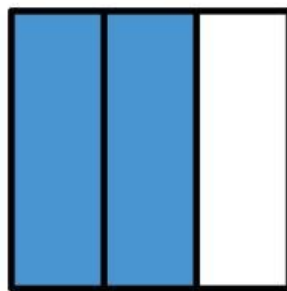
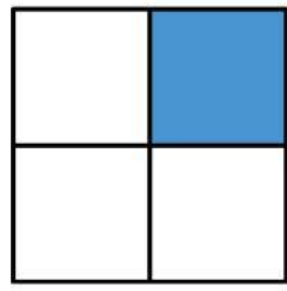
1. Mengidentifikasi gambar yang menunjukkan pecahan setengah ($\frac{1}{2}$) dari benda utuh.
2. Menunjukkan pecahan setengah dari benda utuh yang dibagi menjadi dua sama besar.
3. Menunjukkan pecahan setengah dari kumpulan benda yang dibagi menjadi dua sama banyak.
4. Memahami bahwa setengah berarti dua bagian sama besar atau dua kelompok dengan jumlah sama banyak.

Petunjuk Pengerjaan

- 1. Berdoa sebelum mengerjakan lembaran soal.**
- 2. Isilah identitas seperti nama dan kelas.**
- 3. Bacalah setiap perintah pada LKPD dengan teliti sebelum mengerjakan.**
- 4. Perhatikan gambar-gambar yang tersedia pada setiap bagian.**
- 5. Ikuti setiap perintah yang ada pada setiap kegiatannya.**
- 6. Tuliskan jawaban yang benar pada kolom yang telah disediakan.**
- 7. Jika ada yang tidak dipahami, silahkan bertanya pada guru.**
- 8. Mulailah mengerjakan LKPD ini dengan sungguh-sungguh.**
- 9. Periksa kembali jawabanmu sebelum dikumpulkan.**

Mengenali Pecahan Setengah

Berikan tanda cetak (✓) pada gambar yang menunjukkan setengah bagian.

☐☐☐☐☐☐☐☐☐

Mengelompokkan Benda Setengah

Lingkari/Pilihlah setengah dari banyak benda berikut!

