



# LEMBAR KERJA PESERTA DIDIK (LKPD)

## Komponen Ekosistem dan Interaksinya

Guru Mapel : Wella Kartika, S.Pd

Kelas : X

KELOMPOK :

ANGGOTA :

- 1.
- 2.
- 3.
- 4.
- 5.



Tujuan Pembelajaran :

1. Peserta didik dapat menganalisis peranan komponen-komponen ekosistem
2. Peserta didik dapat menjelaskan interaksi dalam ekosistem
3. peserta didik dapat memahami tentang rantai makanan dan jaring makana



## A. Komponen Ekosistem

Berdasarkan struktur ekosistem komponen dalam ekosistem terbagi menjadi 2 yaitu komponen Abiotik dan komponen Biotik

- Kelompokkan Komponen ekosistem dalam tabel dengan memberi tanda centang (v)

Komponen Ekosistem	Abiotik	Biotik
Tanah masam		
Tanaman Mawar		
Sampah Daun		
Cacing Pita		
Udara Tercemar		
Virus		
Cahaya Matahari		
Manusia		
Air Laut		



## B. Interaksi AntarSpesiesl

Organisme tidak dapat hidup sendiri, melainkan harus berkelompok menempati suatu lingkungan tertentu dan saling berinteraksi

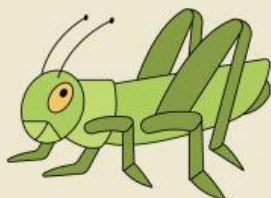
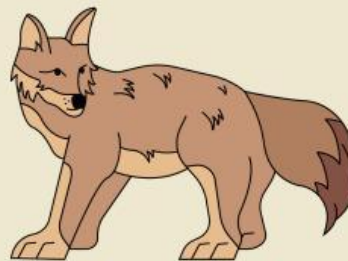
- Cocokkan Gambar di bawah dengan interaksinya



## C. Aliran Energi

aliran energi dalam ekosistem terjadi .melalui rantai makanan dan jaring jaring makan.


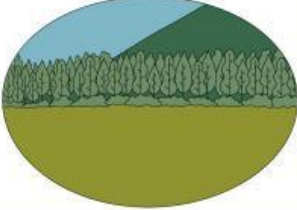

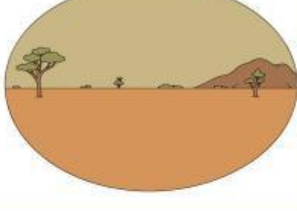

- Buat lah tanda panah pada jaring makanan dibawah ini.



1.  
2.

# D. Ekosistem Darat

Tentukanlah jenis bioma dan jenis flora dan fauna yang hidup di dalamnya dengan menuliskan jawabanmu pada kotak tersedia!

Gambar	Jenis Bioma	Flora dan Fauna
		
		
		
		
		

Selamat bekerja