

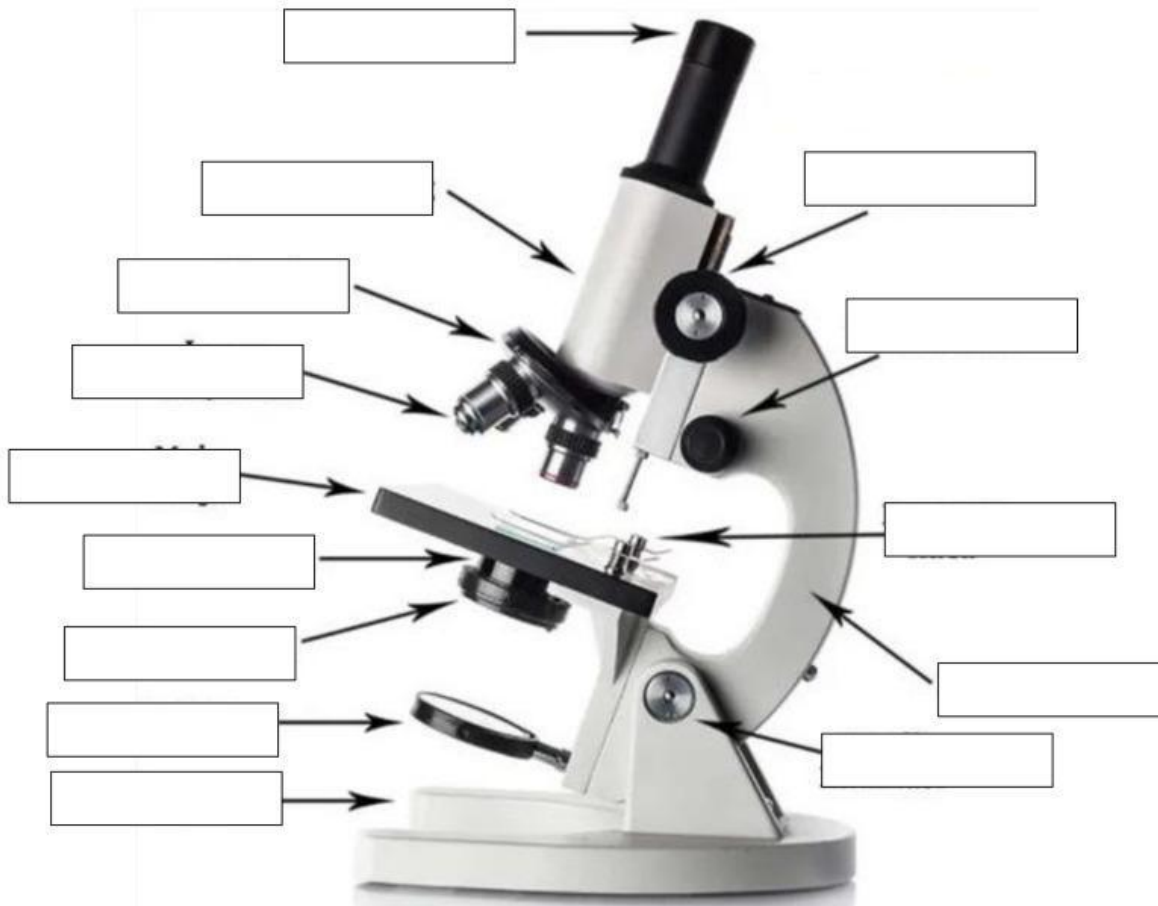
NAMA :

KELAS :

**SOAL ASESMEN SUMATIF**  
**IPA TERPADU FASE D KELA VIII**  
**MATERI PENGENALAN SEL DAN MIKROSKOP**

**SOAL 1**

Perhatikan GAMBAR Mikroskop berikut ini, beri nama yang sesuai dengan menggeser kotak yang berisi nama bagian mikroskop ke bagian yang ditunjuk pada gambar !



Lensa okuler

makrometer

mikrometer

tabung

kondensor

revolver

Lensa okuler

Sendi inklinasi

reflektor

Penjepit kaca

Meja kerja

Lensa objektif

diafragma

lengan

kaki

## Soal 2

Buatlah garis pasangan bagian mikroskop dan

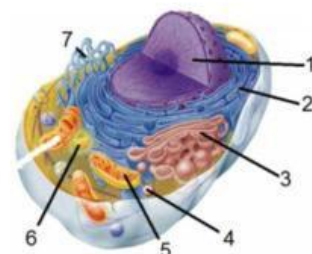
Pegangan saat memindahkan mikroskop	reflektor
Menggerakkan tubus saat ke atas dan ke bawah dengan cepat	Penjepit kaca
Mengumpulkan cahaya yang masuk	diafragma
Menyangga atau menopang mikroskop	kondesor
Menjepit preparat agar tidak bergeser saat diamati	Tabung / tubus
Menghubungkan lensa objektif dan lensa okuler	revolver
Mengarahkan cahaya pada objek	makrometer
Menggerakkan lensa objektif terhadap preparat secara halus	Lengan mikroskop
Mengatur jumlah besar kecilnya lubang yang dilalui cahaya masuk	Kaki mikroskop
	mikrometer

## SOAL 3

Pilihlah jawaban yang menurut anda paling tepat !

1. Di dalam kelas IPA, Sari sedang menjelaskan tentang struktur sel. Dia menunjukkan gambar sel dan bertanya, "Bagian struktur sel yang mengandung DNA atau materi genetik ditunjukkan oleh nomor..."

- A. 1  
B. 2  
C. 3  
D. 4

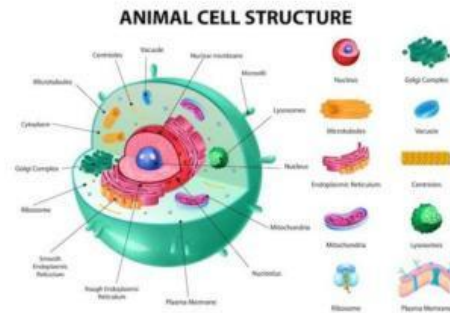


2. Dibawah ini yang bukan merupakan perbedaan antara sel prokariotik dengan sel eukariotik adalah.....

A. prokariotik tidak mempunyai membran inti, eukariotik mempunyai membran inti  
 B. prokariotik tidak memiliki sistem endomembran, eukariotik memiliki sistem endomembran  
 C. prokariotik mempunyai membran inti, eukariotik tidak mempunyai membran inti  
 D. Prokariotik terdapat pada hewan uniseluler, eukariotik terdapat pada sel hewan dan tumbuhan

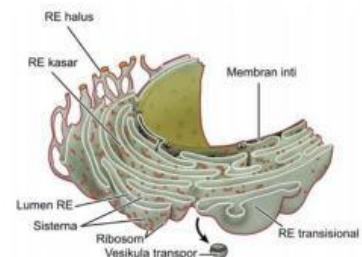
3. bagian sel yang berfungsi untuk tempat berlangsungnya reaksi metabolisme sel adalah....

A. membran sel  
 B. sitoplasma  
 C. dinding sel  
 D. mitokondria



4. Perbedaan antara retikulum endoplasma halus dan kasar adalah . . .

A. Retikulum endoplasma Kasar ditempeli oleh ribosom  
 B. Retikulum endoplasma halus ditempeli oleh lisosom  
 C. Retikulum endoplasma halus ditempeli oleh ribosom  
 D. Retikulum endoplasma halus ditempeli oleh sentriol



5. Bentuk sel hewan tidak tetap dan kurang kukuh dibandingkan dengan sel tumbuhan. Hal ini karena sel hewan tidak memiliki ...

A. membran sel  
 B. vakuola  
 C. kloroplas  
 D. dinding sel



6. Unit terkecil yang menyusun tubuh makhluk hidup adalah....

A. Jaringan  
 B. Organ  
 C. Sel  
 D. Sistem organ

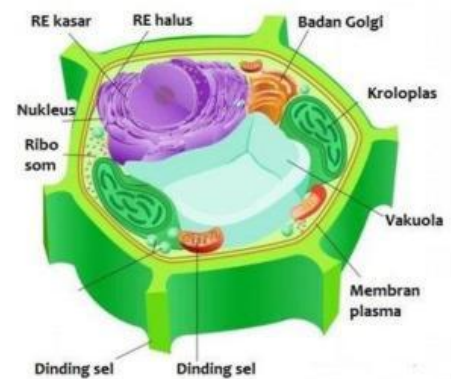


7. Alat khusus yang digunakan untuk mengamati sel karena ukurannya yang sangat kecil adalah....
- A. Kaca pembesar
  - B. Senter
  - C. Mikroskop
  - D. Teleskop

8. Ilmuwan yang pertama kali mengamati sel di bawah mikroskop dan memberinya nama adalah....
- A. Louis Pasteur
  - B. Robert Hooke
  - C. Albert Einstein
  - D. Antonie van Leeuwenhoek

9. Organel pada sel tumbuhan yang berfungsi untuk menyimpan air dan zat cadangan adalah....

- A. Mitokondria
- B. Vakuola
- C. Ribosom
- D. Kloroplas



10. Berikut adalah perbedaan utama antara sel tumbuhan dan sel hewan, kecuali....
- A. Sel tumbuhan memiliki dinding sel, sel hewan tidak.
  - B. Sel tumbuhan memiliki kloroplas untuk fotosintesis, sel hewan tidak.
  - C. Sel tumbuhan memiliki sentriol, sel hewan tidak.
  - D. Sel tumbuhan memiliki vakuola, sel hewan juga memiliki vakuola.
11. Susunan organisasi kehidupan dari yang terbesar hingga terkecil adalah...
- A. Sistem organ - jaringan - organ - sel - organisme.
  - B. Organisme - sistem organ - organ - jaringan - sel.
  - C. Organisme - jaringan - sistem organ - sel - organ.
  - D. Organisme - sel - jaringan - organ - sistem organ.

12. Bagian spesialisasi tumbuhan yang digunakan untuk mengambil gas karbon dan melepaskan oksigen disebut...

A. kloroplas  
B. stomata  
C. Vakuola  
D. mitokondria

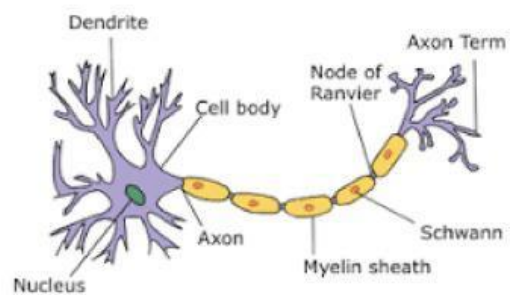


13. Bagian spesialisasi sel tumbuhan yang letaknya didekat stomata yang fungsinya untuk membuka menutup stomata adalah...

A. Sel penjaga  
B. Sel tumbuhan  
C. Sel darah  
D. sel saraf

14. Yang memiliki tugas untuk menyampaikan informasi dari indera ke otak adalah....

A. Sel darah  
B. Sel otot  
C. Sel saraf  
D. Sel darah putih



15. Berikut salah satu jenis kingdom (kerajaan) yang termasuk dalam uniseluler adalah

A. Kingdom animalia  
B. Kingdom fungi  
C. Kingdom protista  
D. Kingdom Plantae