



# LKPD IPA Sistem Saraf



SMP  
Kelas 8

Nama :

Kelas :





## Petunjuk Pengerjaan

1. Berdoalah sebelum mengerjakan LKPD ini!
2. Isilah nama lengkap dan kelas dengan benar
3. Bacalah instruksi atau pertanyaan pada LKPD dengan seksama dan diskusikan setiap pertanyaan yang ada di LKPD bersama dengan teman kelompokmu.
4. Jawablah pertanyaan yang tersedia dalam LKPD dengan jelas.
5. Jika mengalami kesulitan, bertanyalah kepada Bapak/Ibu Guru untuk meminta bantuan.
6. Selamat mengerjakan



## Tujuan Pembelajaran

Setelah melakukan diskusi kelompok, Murid dapat :

- menjelaskan fungsi sistem saraf pada manusia
- mengidentifikasi bagian-bagian neuron dan fungsinya
- membedakan jenis-jenis neuron berdasarkan fungsinya
- menjelaskan bagian-bagian saraf pusat (otak, sumsum tulang belakang) dan fungsinya
- menganalisis perbedaan gerak refleks dan gerak sadar



## Pengantar

Sebelum mengerjakan LKPD ini simak dulu teks berikut ya!

1. Ketika kamu berhadapan dengan anjing galak di perjalanan, apakah kamu akan berlari atau terlalu takut untuk bergerak?
2. Ketika tanganmu menyentuh benda panas apa yang dilakukan tubuhmu? apakah respon yang diberikan tubuhmu itu spontan atautkah dipikirkan terlebih dahulu?

Nah pertanyaan-pertanyaan ini mengarah pada materi yang akan kalian pelajari dalam LKPD ini. Jadi pada tubuh kita terdapat satu sistem tubuh yang berperan mengendalikan semua bagian tubuh kita. Sistem ini bekerja dengan cara menerima informasi/rangsangan baik yang datang dari luar maupun dari dalam tubuh, kemudian mengolah informasi tersebut untuk memberikan respon. Sistem yang dimaksud adalah SISTEM SARAF.

Sistem Saraf disusun oleh sel-sel kecil khusus yang disebut

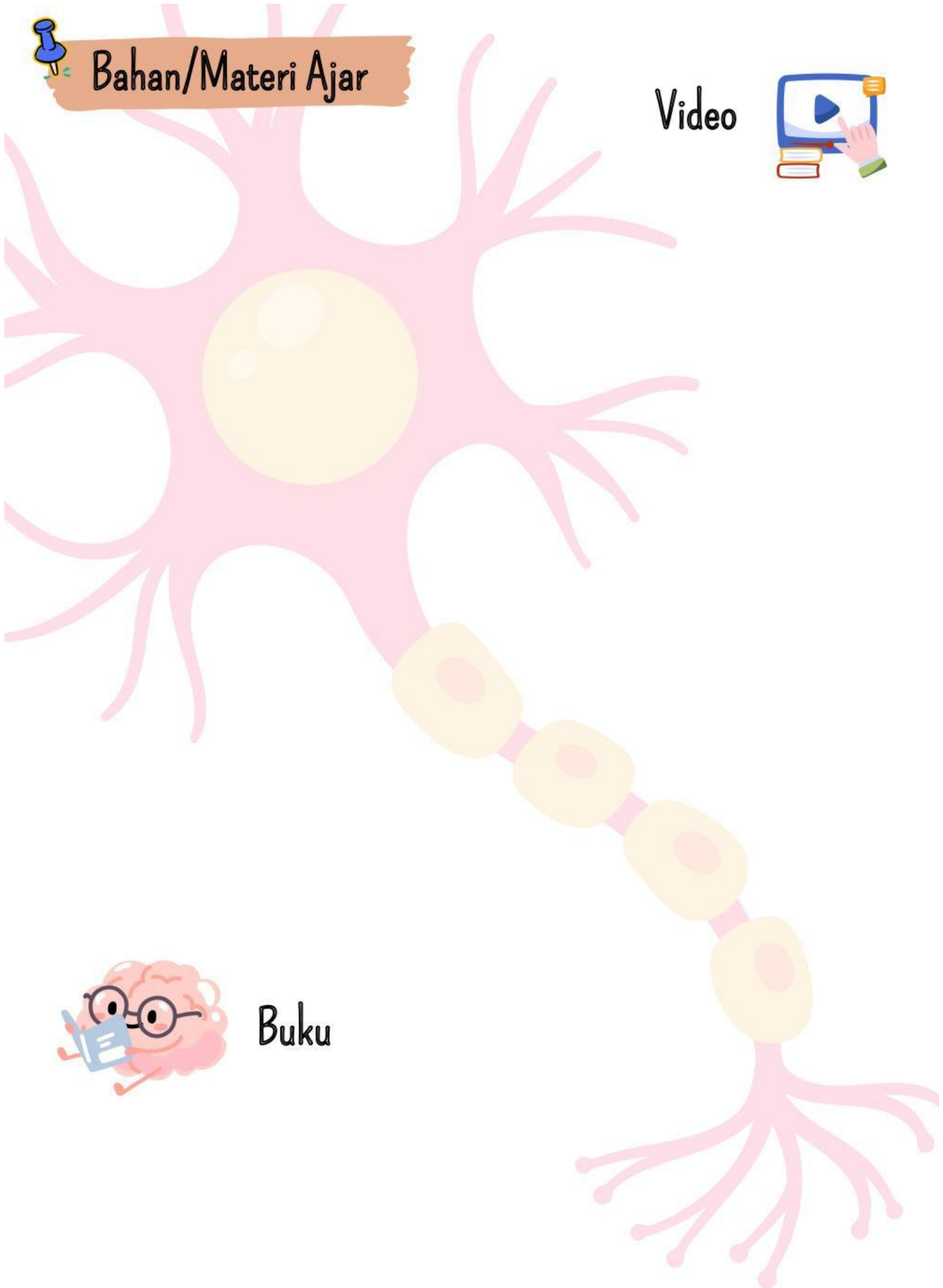
**SEL SARAF/ NEURON.**

Agar lebih paham tentang sistem saraf yuk simak video berikut lalu selesaikan tugas yang terdapat dalam LKPD ini! Semangat belajar ya nak :)



# Bahan/Materi Ajar

Video



Buku

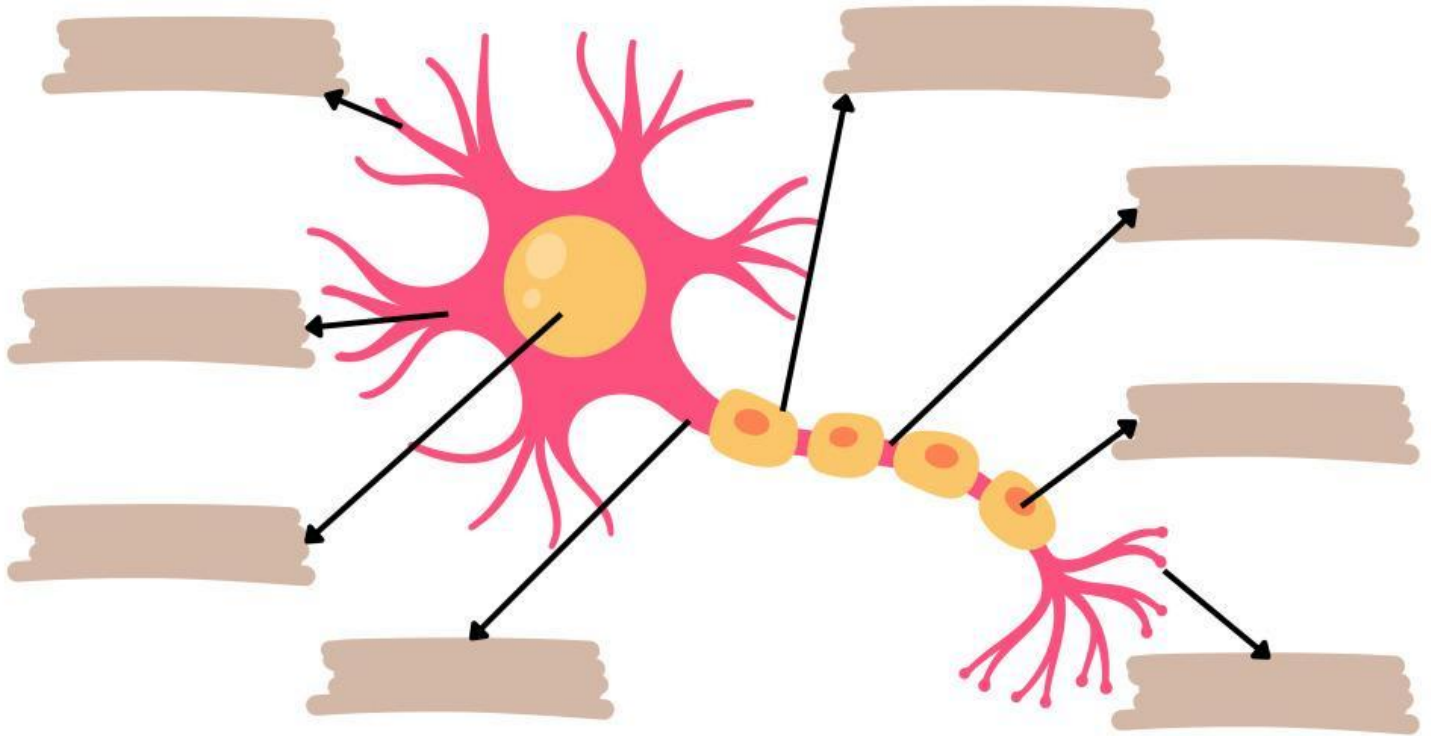


# 1

## STRUKTUR SEL SARAF (NEURON)

Isilah bagian-bagian sel saraf yang ditunjuk dan tuliskan fungsi tiap bagiannya!

- Bagilah tugas dalam kelompokmu agar kegiatan diskusi kelompok dalam mengerjakan LKPD dapat berlangsung efektif
- Carilah jawaban dengan melakukan kegiatan literasi menggunakan buku teks ataupun video yang telah disediakan berikut ini!



# 2

Tariklah garis pada struktur sel saaf dan fungsinya dengan tepat!

Dendrit

mempercepat jalannya impuls

Akson

menghubungkan sel saraf satu dengan sel saraf lainnya atau ke otot

Sel Schwann

meneruskan impuls dari badan sel ke sel lainnya

Sinapsis

membentuk selubung mielin

Badan Sel

menerima impuls dari sel lain & meneruskannya ke badan sel

Nodus Ranvier

mempercepat jalannya impuls dan melindungi akson

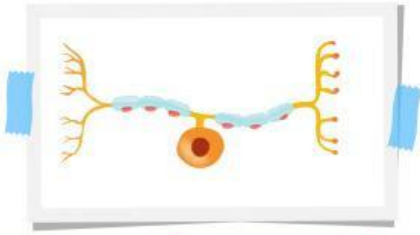
Selubung Mielin

menerima impuls dari dendrit & meneruskannya ke akson

# 3

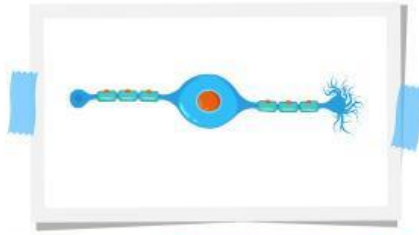
## Jenis - jenis Sel saraf (Neuron)

Berilah nama tiap jenis sel saraf di bawah ini dan jelaskan fungsinya!



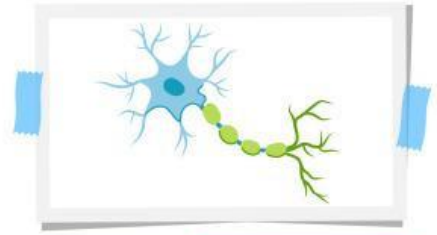
nama :

fungsi :



nama :

fungsi :



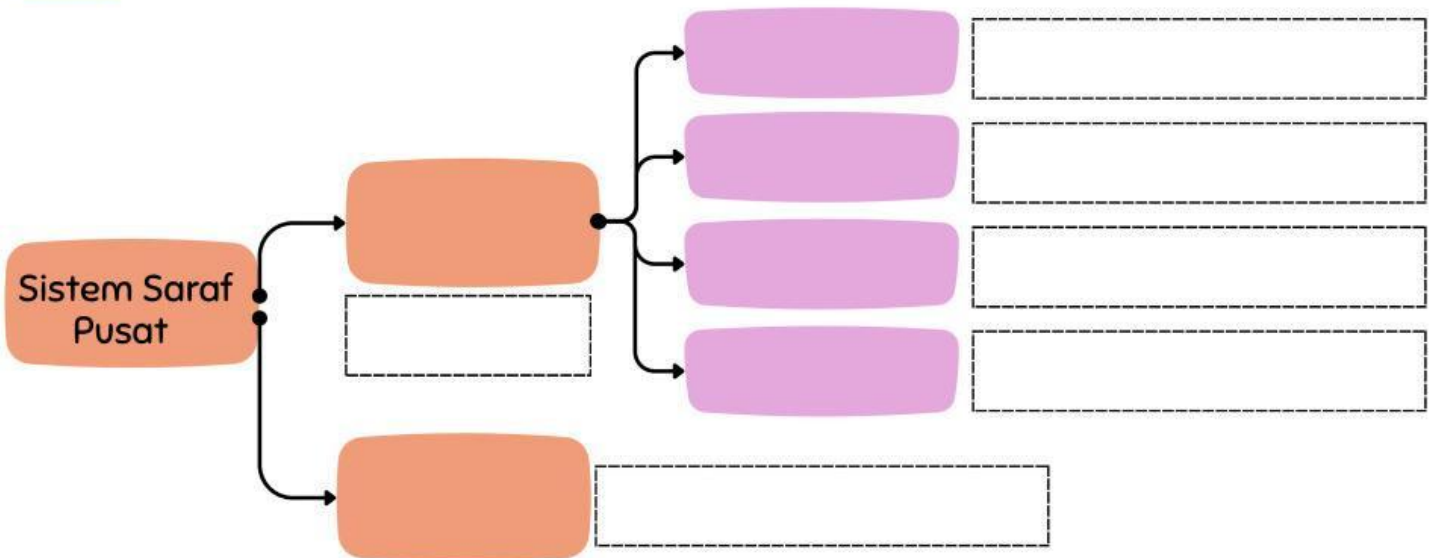
nama :

fungsi :

# 4

## Struktur Sistem Saraf Pusat (SSP)

Lengkapilah bagan konsep mengenai sistem saraf pusat di bawah ini!



# 5

## Gerak Sadar vs Gerak Refleks

Isilah kotak-kotak di bawah ini sehingga menyusun alur koordinasi saraf pada gerak re sadar dan gerak refleks

Gerak Sadar



Gerak Refleks

