

LKPD. SISTEM PEREDARAN DARAH PADA MANUSIA

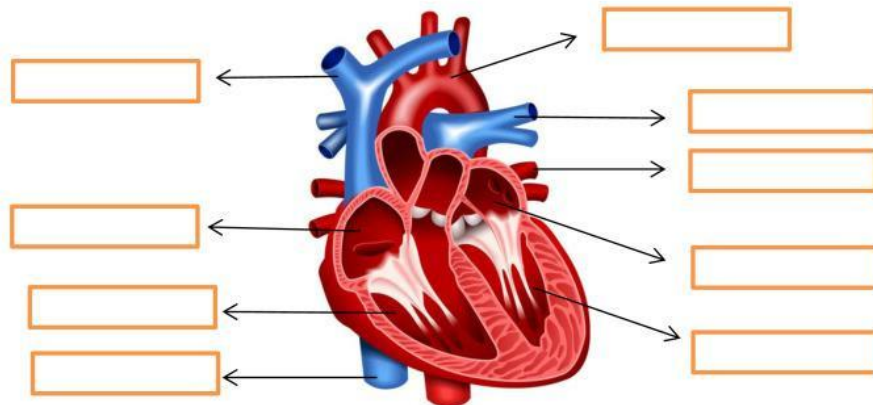
A. Perhatikanlah video di bawah ini!



B. Jawablah pertanyaan-pertanyaan berikut!

1. Tulislah keterangan gambar organ jantung di bawah ini! Gunakan kata-kata yang ada dalam kotak! Tariklah kata tersebut ke samping gambar yang sesuai!

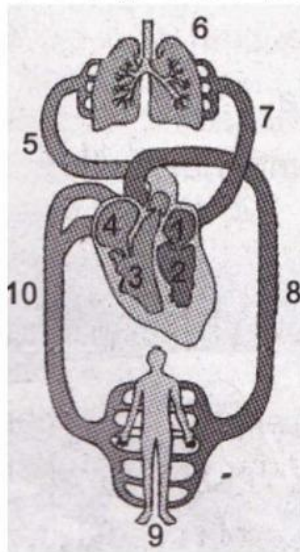
Serambi kiri	aorta	Vena cava superior	Bilik kiri
Vena pulmonalis	Bilik kanan	Serambi kanan	Vena cava inferior
Arteri pulmonalis			



2. Pasangkan pernyataan di bawah ini dengan kata yang sesuai! Tariklah garis dari kiri ke kanan!

Organ pemompa darah ke seluruh	Vena
Pembuluh darah yang mengalirkan darah ke luar jantung	darah
Saluran yang dilalui oleh sel darah dan plasma darah	Arteri
Pembuluh darah yang mengalirkan darah masuk ke jantung	Jantung
Cairan yang diedarkan ke seluruh	Pembuluh darah

3. Perhatikan gambar sistem peredaran darah pada manusia berikut ini!



a. Peredaran darah kecil adalah

b. Urutan peredaran darah kecil berdasarkan gambar di samping adalah

c. Peredaran darah besar adalah :

d. Urutan peredaran darah kecil berdasarkan gambar di samping adalah

e. Peredaran darah tertutup adalah

f. Peredaran darah ganda adalah