



BASES DE PROGRAMACIÓN

1

1. Arrastre las palabras para completar el enunciado.

La tarjeta _____ contiene un _____, el cual puede ejecutar las instrucciones de un _____, escritas por una persona _____, en un lenguaje especial, utilizando un editor especial que funciona en un computador o en un celular llamado _____. Este editor tiene un simulador de la micro:bit, el cual permite depurar y _____ el programa.

validar

Make:code

procesador

programa

micro:bit

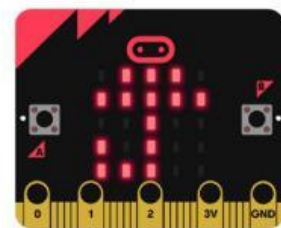
programadora

2. El bloque que se muestra en la figura, se utiliza para

- A. Hacer que un programa funcione
- B. Iniciar una secuencia de instrucciones
- C. Hacer que las instrucciones del programa nunca paren
- D. Ejecutar el programa

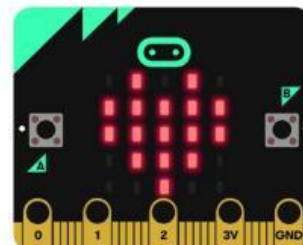


3. Para que la tarjeta micro:bit se muestre como en la figura, se utilizó el bloque de programación



4. Si un elemento se muestra muy rápido en el panel de la micro:bit, lo más conveniente es

- A. Volver a programar
- B. Colocar un bloque de pausa
- C. Colocar un bloque de ícono en blanco
- D. Colocar un bloque de Borrar la pantalla



5. Los bloques de programación en Make-code se agrupan en colores de acuerdo a su función dentro del programa.

FALSO	VERDADERO
-------	-----------

6.Cuál de las siguientes imágenes corresponde a un programa que muestre en pantalla la palabra BYE con pausa de 1 segundo entre cada carácter.

