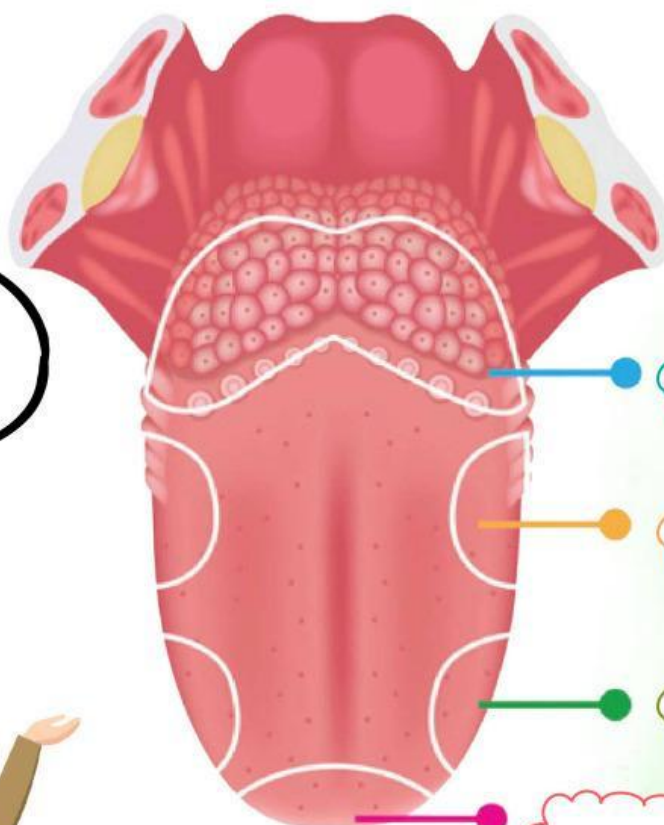


2 INDRA PENGECAP



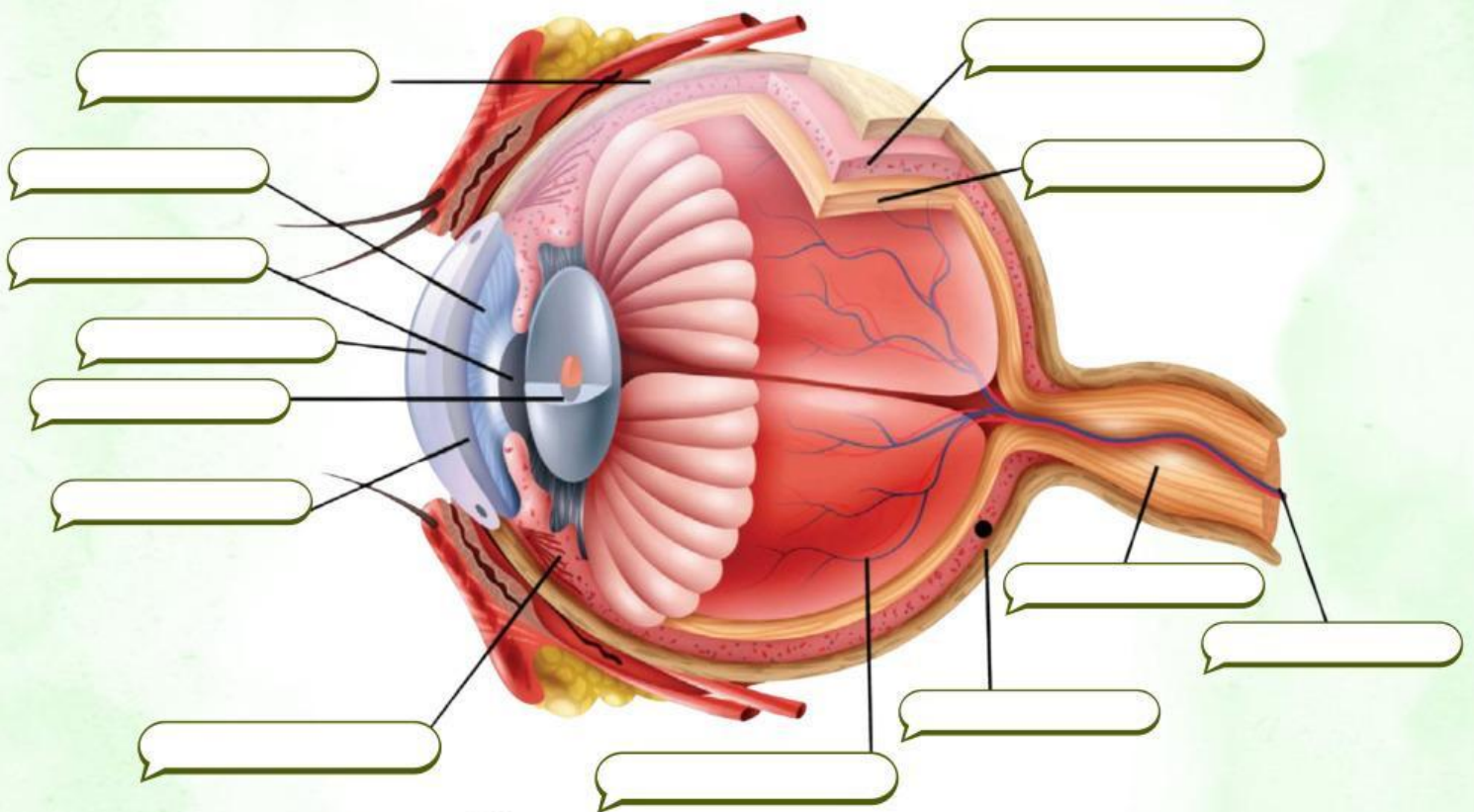
Permukaan lidah ditutupi oleh ribuan benjolan, yang disebut "papila". Lebih dari 10.000 pengecap tertanam di antara papila. Manusia dapat mendeteksi lima sensasi rasa utama : manis, asam, asin, pahit dan umami (rasa gurih dari glutamat yang ditemukan di daging olahan, keju dan monosodium glutamat umumnya dikenal sebagai MSG).

Silahkan ananda tentukan
area perasa pada lidah
disamping !!!



3 INDRA PENGLIHATAN

Struktur mata memungkinkan untuk membatasi atau memaksimalkan jumlah cahaya yang masuk, memfokuskan cahaya dan membentuk gambar kemudian mengirimkan gambar ke otak. Struktur mata tersusun atas tiga lapisan yaitu, sklera, koroid dan retina.



Silahkan ananda tuliskan
nama bagian dari
struktur mata diatas !!!



Sklera

Kornea

Koroid

Retina

Pupil

Iris

Lensa

**Aqueous
humor**

**Vitreous
humor**

Memberikan warna khas pada mata setiap orang

Menstransmisi cahaya dan perlindungan mata

Mengandung nutrisi untuk lensa

Memfokuskan cahaya agar bayangan jatuh tepat di retina

Lapisan terluar dari bola mata dan tempat perlekatan otot ekstrinsik

Untuk menangkap bayangan

Mempertahankan posisi bentuk bola mata

Mengatur kadar intensitas cahaya yang masuk

Banyak mengandung pembuluh darah untuk memberikan nutrisi pada mata

Silahkan ananda
hubungkan bagian mata
dengan fungsinya !!!

