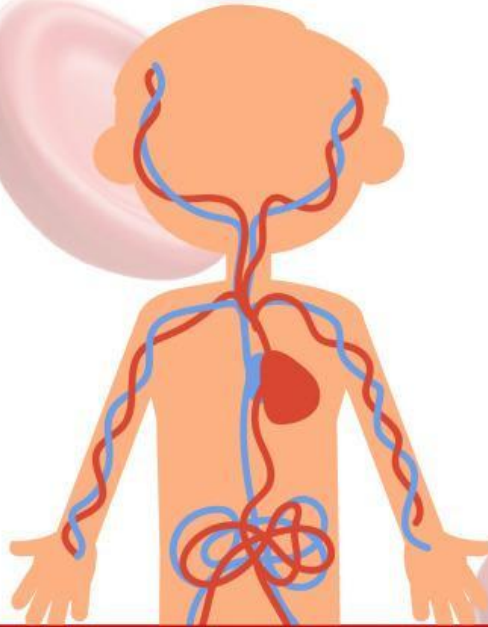


# SISTEM PEREDARAN DARAH



# LKPD



Kelompok: \_\_\_\_\_

Nama Anggota:

1. \_\_\_\_\_
2. \_\_\_\_\_
3. \_\_\_\_\_
4. \_\_\_\_\_

# PETUNJUK PENGGUNAAN



- Berdoalah sebelum mengerjakan LKPD ini.
- Tulislah nama dan kelompok belajarmu pada kolom yang sudah disediakan pada bagian cover.
- Bacalah dengan teliti petunjuk pengerjaan sebelum mengerjakan LKPD
- Tanyakan kepada guru apabila ada hal-hal yang kurang dipahami terkait dengan materi.
- Kerjakan kegiatan sesuai dengan petunjuk yang ada.



# CAPAIAN PEMBELAJARAN



Peserta didik dapat mendeskripsikan atom dan senyawa sebagai unit terkecil penyusun materi serta sel sebagai unit terkecil penyusun makhluk hidup, mengidentifikasi sistem organisasi kehidupan serta melakukan analisis untuk menemukan keterkaitan sistem organ dengan fungsinya serta kelainan atau gangguan yang muncul pada sistem organ tertentu (sistem pencernaan, sistem peredaran darah, sistem pernafasan dan sistem reproduksi).

# TUJUAN PEMBELAJARAN



1. Melalui studi literatur, peserta didik dapat menyebutkan bagian jantung beserta fungsinya dengan tepat.
2. Melalui pengamatan video dan studi literatur, peserta didik dapat menganalisis perbedaan komponen darah dan jenis pembuluh darah dengan tepat.
3. Melalui pengamatan video dan studi literatur, peserta didik dapat menyebutkan ciri-ciri komponen darah dan jenis pembuluh darah dengan tepat.
4. Melalui studi literatur, peserta didik dapat menjelaskan peredaran darah besar dan peredaran darah kecil dengan tepat

## Orientasi Masalah



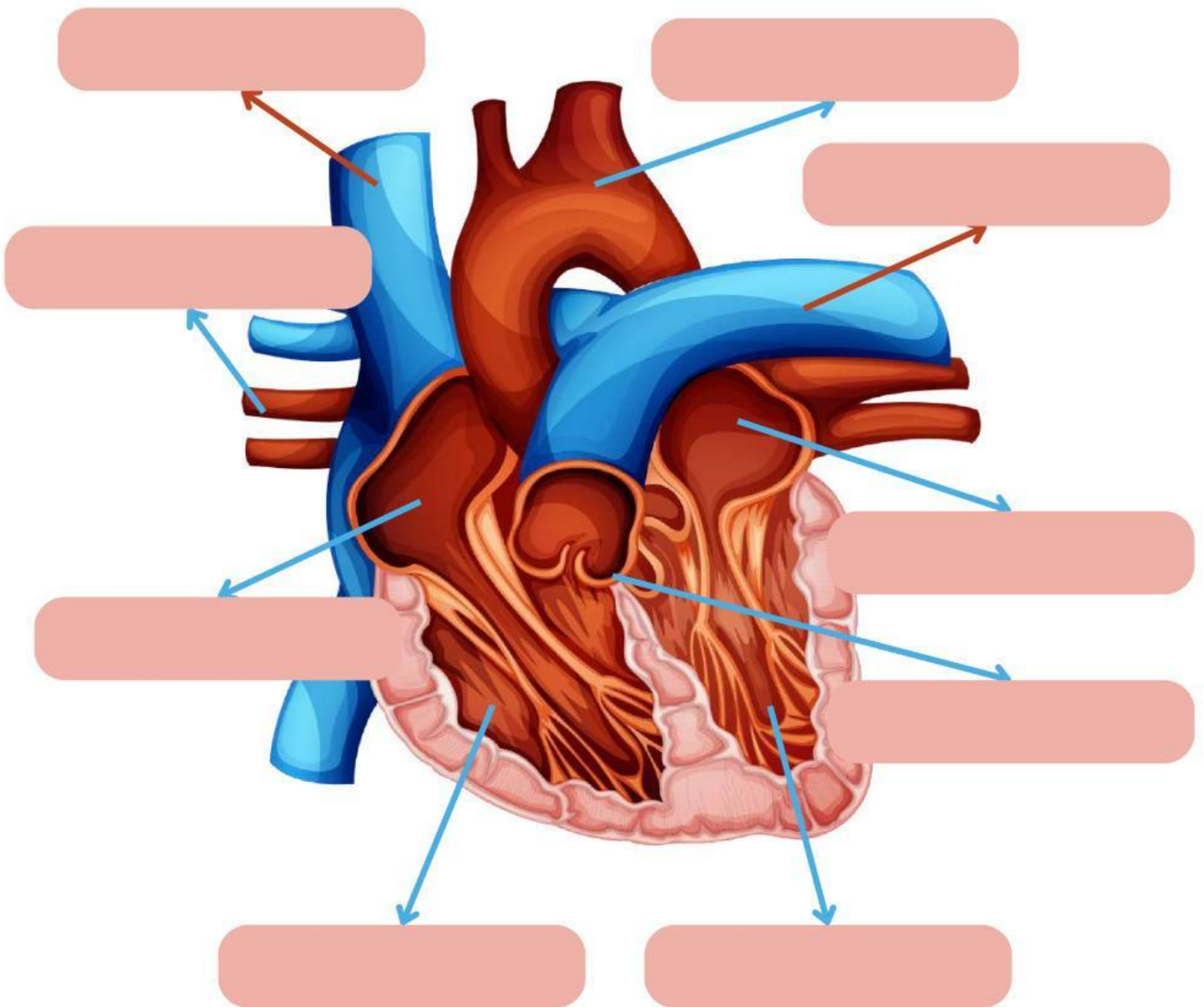
Ketika kita terjatuh atau terkena benda tajam, tubuh kita seringkali mengeluarkan darah. Apa saja ya komponen darah itu? Apa yang dapat menyebabkan darah berhenti dan luka kita bisa mengering yaa?

Tulislah hipotesis dari pertanyaan tersebut!

# Bagian-Bagian Jantung

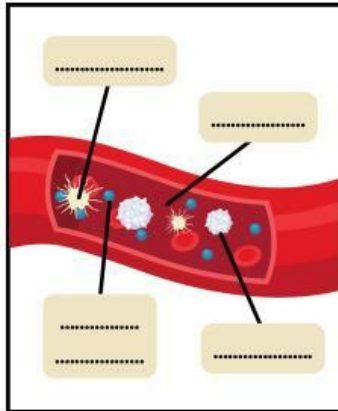


Lengkapilah bagian-bagian jantung di bawah ini!





# Komponen Sel Darah Manusia



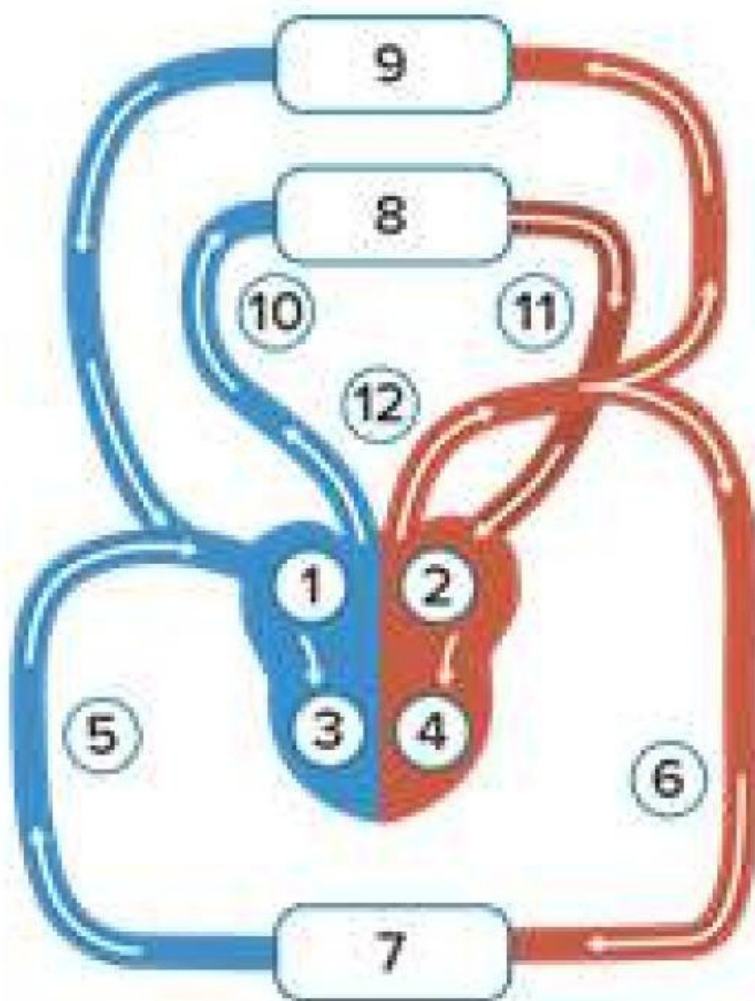
Komponen Sel Darah Manusia		
Plasma darah (55%)	Sel-sel darah (45%)	
terdiri dari 90% air & sisanya berupa zat yang larut di dalamnya	..... sel darah merah	..... sel darah putih
		..... keping darah

Perbedaan Jenis-jenis Sel Darah Manusia			
Pembeda	Eritrosit	Leukosit	Trombosit
Bentuk	.....	.....	.....
Inti sel	.....	.....	.....
umur	.....	.....	.....
jumlah	.....	.....	.....
warna	.....	.....	.....
tempat pembentukan	.....	.....	.....
fungsi	.....	.....	.....

# Proses Peredaran Darah



Sebutkanlah bagian-bagian pada proses peredaran darah di bawah ini!



→ daerah banyak mengandung  $O_2$   
→ daerah banyak mengandung  $CO_2$

1.	
2.	
3.	
4.	
5.	
6.	
7.	
8.	
9.	
10.	
11.	
12.	

# Proses Peredaran Darah



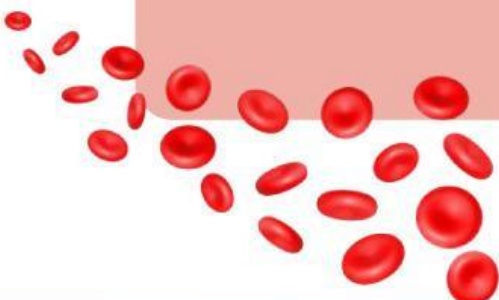
Jawablah pertanyaan di bawah ini!



Berdasarkan gambar sebelumnya, deskripsikanlah proses peredaran darah kecil dalam bentuk skema!



Berdasarkan gambar sebelumnya, deskripsikanlah proses peredaran darah besar dalam bentuk skema!





## Kesimpulan



Buatlah kesimpulan pada kolom di bawah ini!

A large, empty, light pink rectangular box for writing a conclusion.

# TERIMA KASIH

