

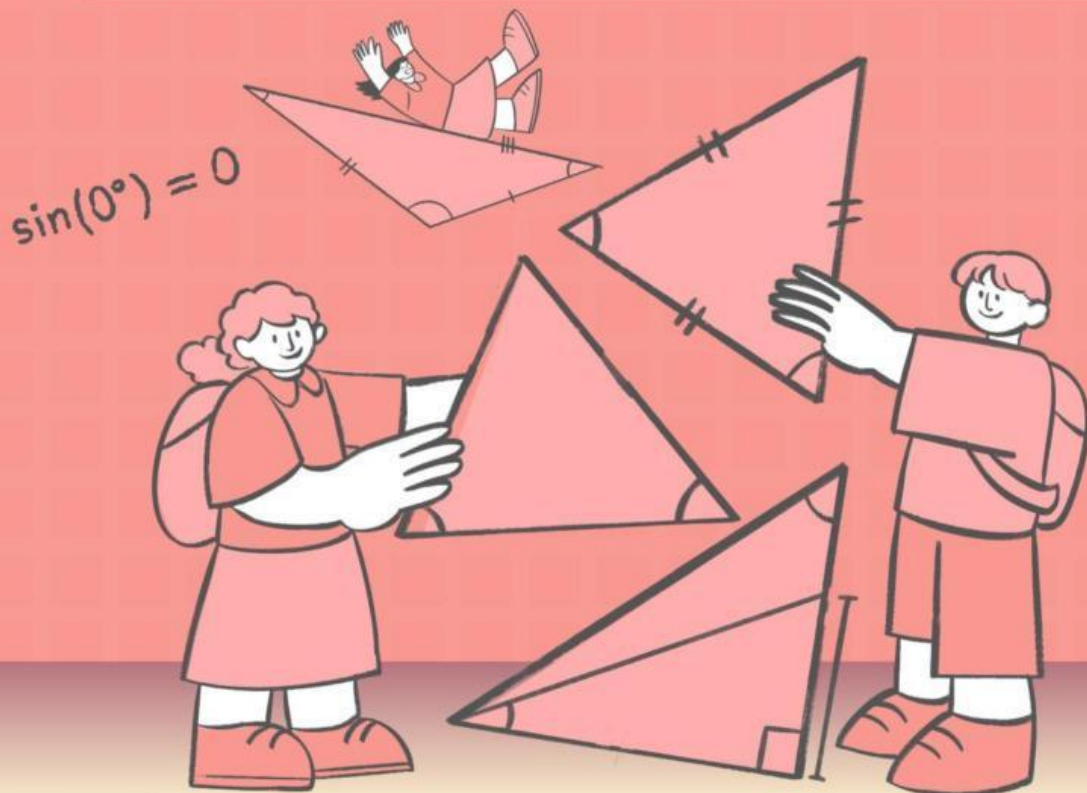


Kurikulum  
Merdeka

# Lembar Kerja Peserta Didik

# MATEMATIKA

Materi :  
Perbandingan Trigonometri



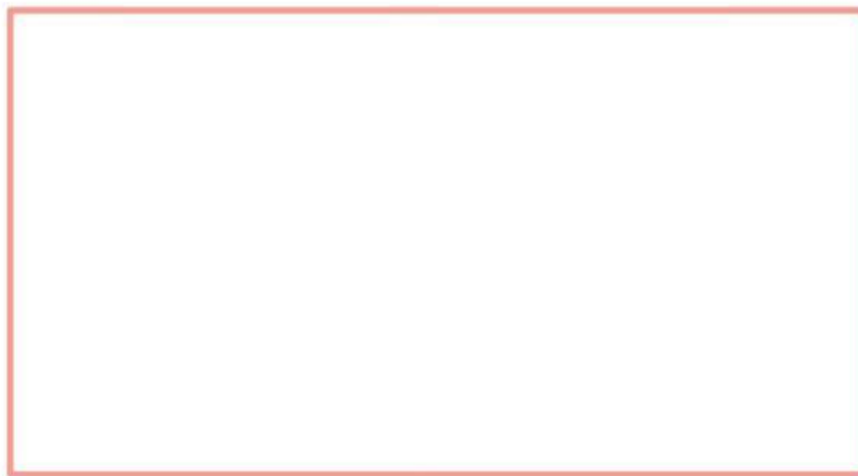
TRIGONOMETRI  
KELAS X

## Perbandingan Trigonometri (Sinus, Cosinus, Tangen) Pada Segitiga Siku-Siku (Sudut Lancip)

Nama Kelompok : 1.  
2.  
3.  
4.

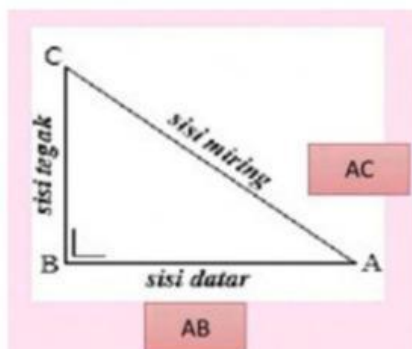
Kelas :

Sebelum Menjawab Pertanyaan, Tonton Video Di Bawah Ini Agar Kamu Bisa Menjawab Dengan Tepat.



Selanjutnya, Kerjakan Soal Berikut!

**A. Perhatikan Gambar Dibawah. Lalu Lengkapi Kotak Unsur Di Sebelahnya Berdasarkan Gambar!**



Theorema Pythagoras Berbunyi " Pada Suatu Segitiga Siku-Siku, Berlaku..

$$\boxed{\phantom{00}}^2 = \boxed{\phantom{00}}^2 + \boxed{\phantom{00}}^2$$

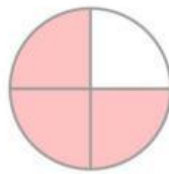
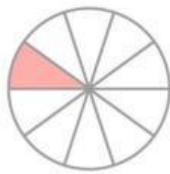
Dengan :

AB =

AC =

BC =

**B. Tentukan Nilai Putaran Kedalam Bentuk Ukuran Sudut Lainnya. Seperti Derajat dan Radian. Pindahkan Kolom Dibawah Sesuai Jawabanya.**


















$\frac{2}{3}$  Putaran

$\frac{3}{4}$  Putaran

$240^\circ$

1 Putaran

$360^\circ$

$\frac{3}{2}\pi$  rad

$\frac{4}{5}$  Putaran

$\frac{8}{5}\pi$  rad

$72^\circ$

$\frac{3}{4}\pi$  rad

$270^\circ$

$\frac{1}{5}\pi$  rad

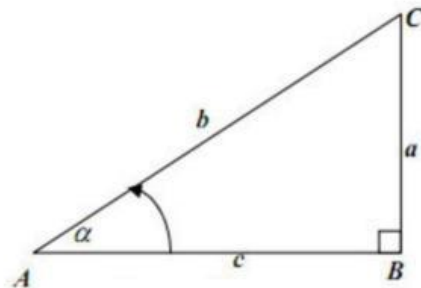
$288^\circ$

$\frac{1}{10}$  Putaran

$36^\circ$

$2\pi$  rad

**C. Berikut Adalah Soal Menjodohkan. Perhatikan Gambar. Lalu Tarik Garis Dari Kotak Sebelah Kiri Ke Pasangannya Di Sebelah Kanan.**



$\sin \alpha =$

$\cos \alpha =$

$\tan \alpha =$

$\operatorname{cosec} \alpha =$

$\sec \alpha =$

$\frac{\text{Sisi Depan}}{\text{Sisi Samping}} = \frac{a}{c}$

$\frac{\text{Sisi Samping}}{\text{Sisi Miring}} = \frac{c}{b}$

$\frac{\text{Sisi Samping}}{\text{Sisi Depan}} = \frac{c}{a}$

$\frac{\text{Sisi Depan}}{\text{Sisi Miring}} = \frac{a}{b}$

$\frac{\text{Sisi Miring}}{\text{Sisi Samping}} = \frac{b}{c}$

$\frac{\text{Sisi Miring}}{\text{Sisi Depan}} = \frac{b}{a}$