



UNIDAD EDUCATIVA "SAN MIGUEL DE LOS BANCOS"

RESOLUCIÓN N°0772-DP-CZ-2014 Telf.:2770-213

DISTRITO 17D12 ZONA 2 CÓDIGO AMIE:17H02493 CIRCUITO C04_b

Asignatura: Ciencias Naturales

Docente: Stalin Morales

Estudiante: _____

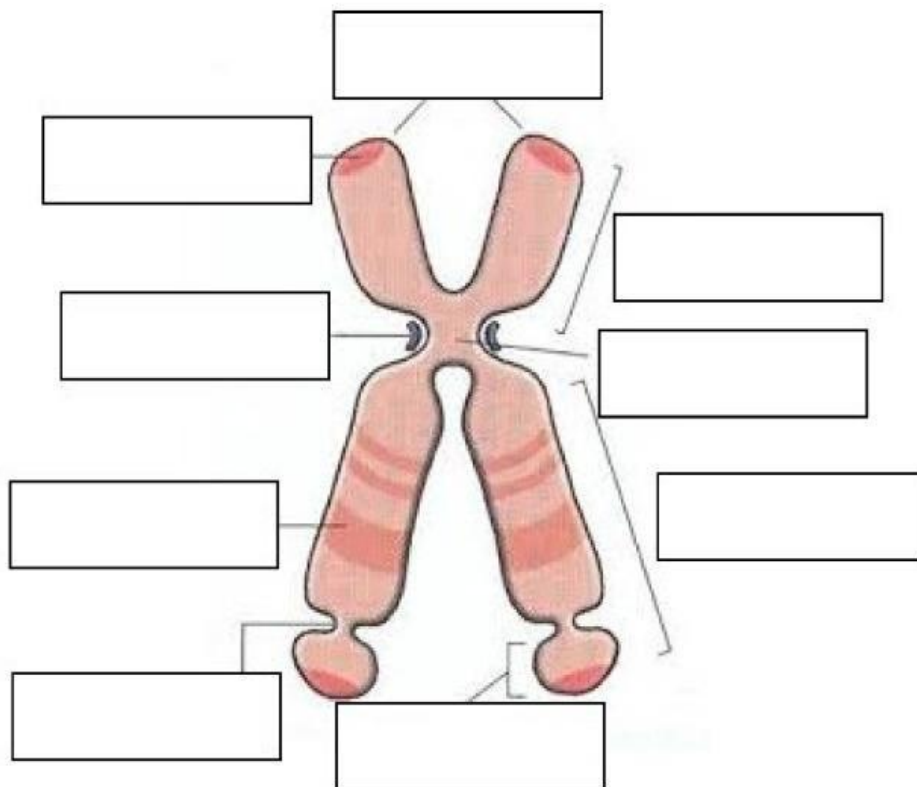
Curso: Decimo

Paralelo: _____

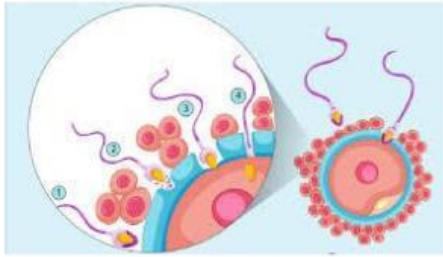
TALLER DE RECUPERACIÓN

1. Coloque las partes del cromosoma según corresponda

Cromátidas - brazo corto - brazo largo- centrómero - cinetocoro
telómero - bandas- satélite - constricción secundaria



2. Una con líneas según corresponda:



ÓVULO



FECUNDACIÓN



ESPERMATOZOIDE

3. Seleccione la respuesta correcta

- Las células diploides son típicas de las células
 - a) Sexuales
 - b) Somáticas
 - c) Ninguna
 - d) Todas son correctas
- Las células haploides son típicas de las células
 - a) Sexuales
 - b) Somáticas
 - c) Ninguna
 - d) Todas son correctas

4. ¿Qué entiende por ciclo celular?

5. Identifique cuáles gráficos pertenece a la meiosis y cuál a la mitosis

