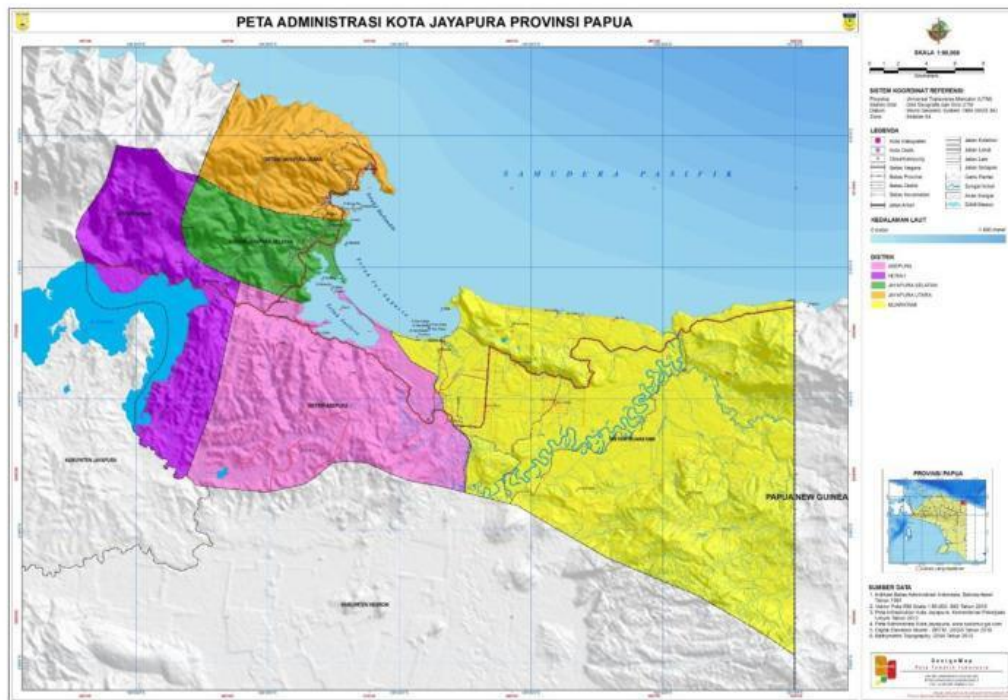


LKPD IPS KELAS 7 SEMESTER 1
MATERI MENGENAL LINGKUNGAN TEMPAT TINGGAL

Kerjakan secara berkelompok beranggotakan 4-6 siswa !
Tuliskan identitas kelompok kalian !

Soal kelompok 1

Perhatikan Peta berikut !



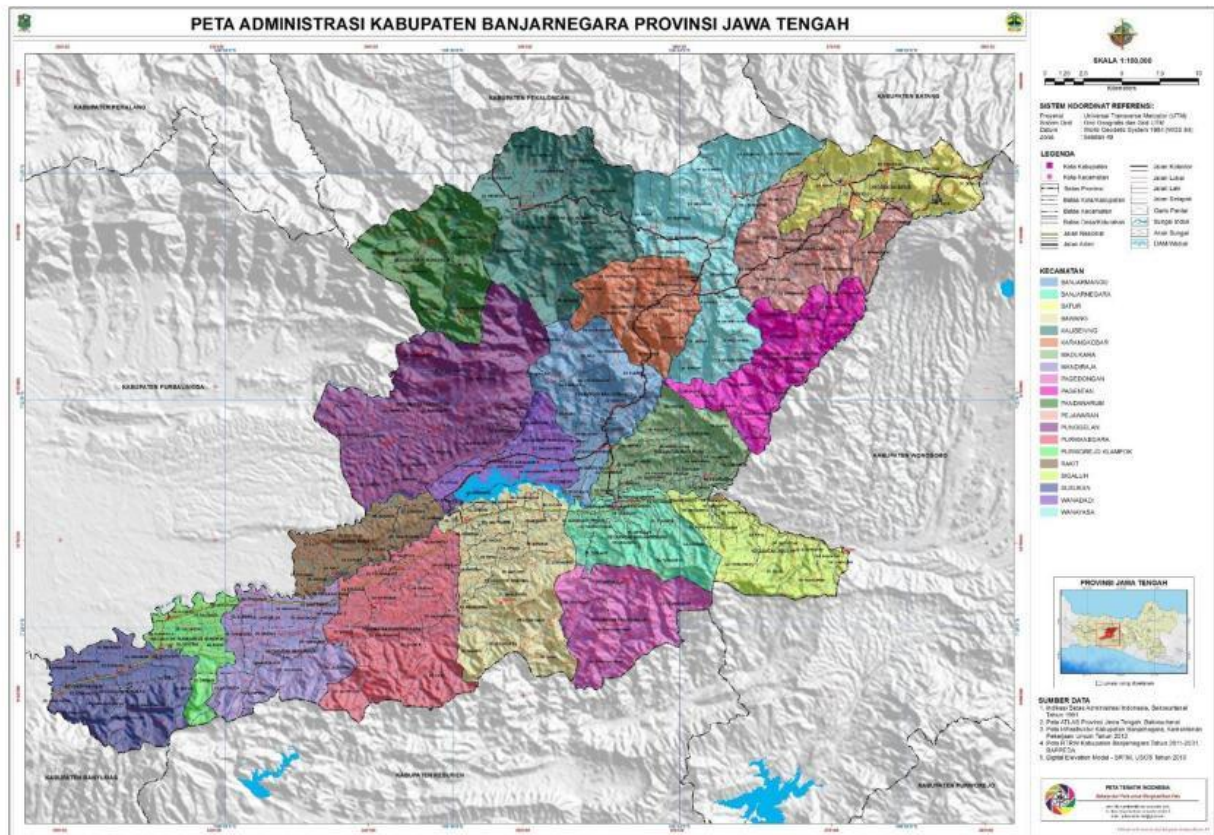
1. Identifikasikan komponen peta apa saja yang terdapat pada peta yang kalian dapat di kelompok kalian ! Tulis hasil diskusi kelompok kalian mengenai komponen peta dalam bentuk tabel seperti di bawah ini:

No	Komponen peta	Penjelasan
1		
2		
3		
4		
5		
6		

2. Diketahui jarak Distrik Herah ke Jayapura Selatan pada peta adalah 7cm, sedangkan jarak sebenarnya adalah 14KM. Tentukan berapa skala peta pada peta di kelompok kalian ?
3. Sebutkan wilayah apa saja yang terdapat di perbatasan wilayah (timur, selatan, barat, utara) pada peta di kelompok kalian !
4. Mengapa dalam peta perlu mencantumkan komponen-komponen peta ? jelaskan !

Soal kelompok 2

Perhatikan Peta berikut !

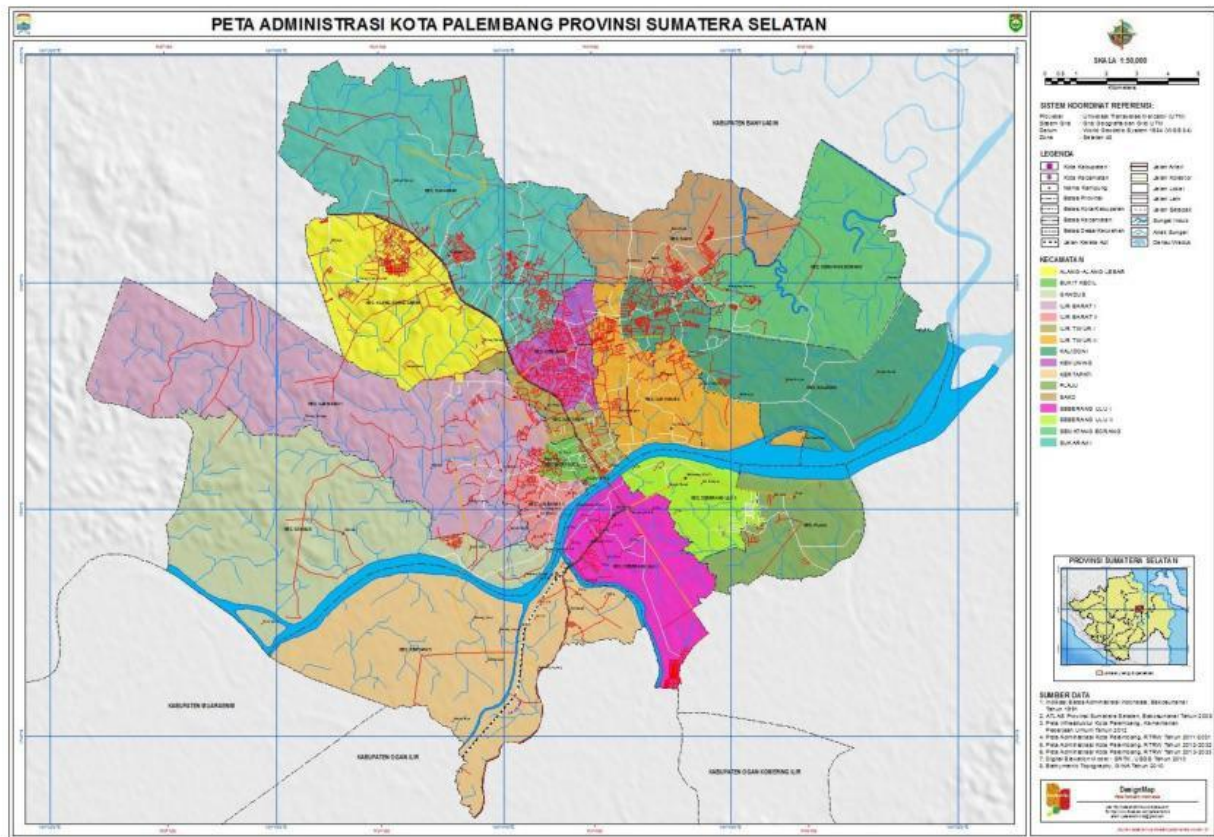


1. Identifikasikan komponen peta apa saja yang terdapat pada peta yang kalian dapat di kelompok kalian ! Tulis hasil diskusi kelompok kalian mengenai komponen peta dalam bentuk tabel seperti di bawah ini:

No	Komponen peta	Penjelasan
1		
2		
3		
4		
5		
6		

2. Tentukan berapa jarak sebenarnya dari Kecamatan Mandiraja ke Kecamatan Banjarnegara pada peta di kelompok kalian ?
3. Sebutkan wilayah apa saja yang terdapat di perbatasan wilayah (timur, selatan, barat, utara) pada peta di kelompok kalian !
4. Menapa dalam peta perlu mencantumkan komponen-komponen peta ? jelaskan !

Perhatikan Peta berikut !

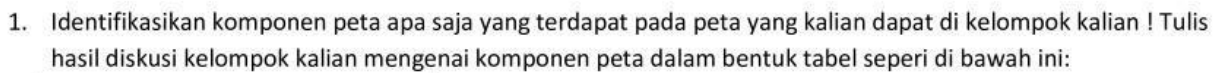


1. Identifikasikan komponen peta apa saja yang terdapat pada peta yang kalian dapat di kelompok kalian ! Tulis hasil diskusi kelompok kalian mengenai komponen peta dalam bentuk tabel seperti di bawah ini:

No	Komponen peta	Penjelasan
1		
2		
3		
4		
5		
6		

2. Diketahui skala pada peta kelompok kalian adalah 1: 50.000, jarak pada peta dari wilayah Alang-alang Lebar ke Kalidoni adalah 20cm . tentukan beraa jarak sebenarnya dari wilayah Alang-alang lebar ke Kalidoni ?
3. Sebutkan wilayah apa saja yang terdapat di perbatasan wilayah (timur, selatan, barat, utara) pada peta di kelompok kalian !
4. Menapa dalam peta perlu mencantumkan komponen-komponen peta ? jelaskan !

Perhatikan Peta berikut !



2. Sudah diketahui skala pada peta di kelompok kalian. Jika jarak sebenarnya dari Makasar ke Tallo adalah 20KM, maka tentukan berapa jarak pada peta dari Makasar ke Tallo pada peta di kelompok kalian ?
3. Sebutkan wilayah apa saja yang terdapat di perbatasan wilayah (timur, selatan, barat, utara) pada peta di kelompok kalian !
4. Menapa dalam peta perlu mencantumkan komponen-komponen peta ? jelaskan !