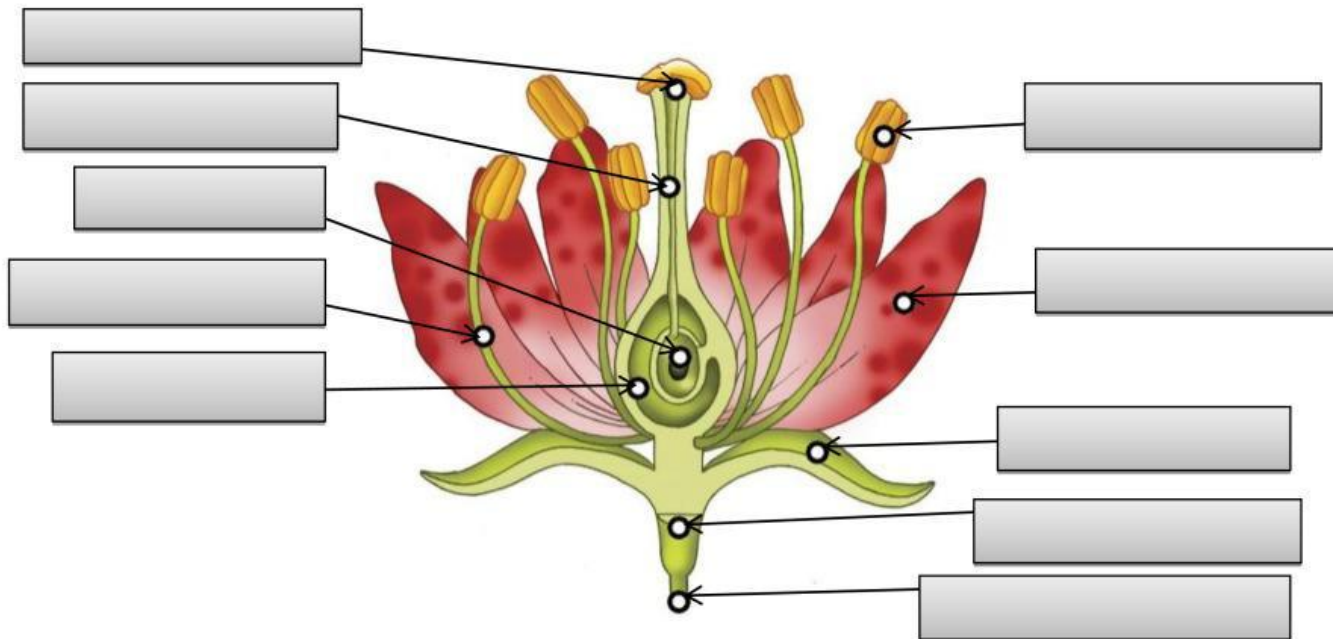


REPRODUCEREA LA PLANTE

1. IDENTIFICĂ ELEMENTELE FLORII LA ANGIOSPERME: 4 puncte



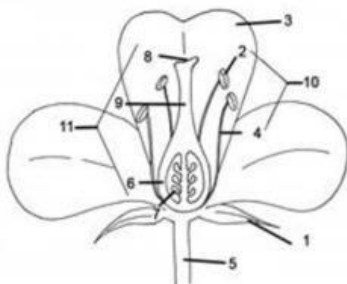
2. Completează cu litera A dacă propoziția este adevărată și cu litera F dacă propoziția este falsă: 3 puncte

- Fructele uscate pot fi dehiscente și indehiscente.
- Androceul este format din totalitatea carpelilor.
- Reproducerea asexuată la plante se poate realiza prin tuberculi.
- Cariopsa este un fruct indehiscent întâlnit la vița de vie.
- Floarea angiospermelor are rolul de a produce fructele și semințele.
- Trecerea polenului de pe stamini pe pistilul aceleiași flori reprezintă polenizarea directă.

3. Completează în spațiile punctate litera corespunzătoare răspunsului corect:

- Elementele masculine din structura florii de angiosperme sunt: 1 punct
 - a. Carpele b. Staminele c. Petalele
- Butășirea:
 - a. Se poate realiza la mușcată b. Este o înmulțire sexuată c. Este înmulțire vegetativă la lelea

4. Care structură a florii va deveni fruct după fecundație? 1 punct



- a. 8; b.9; c.6; d.2.