

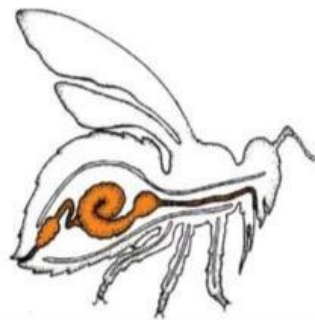
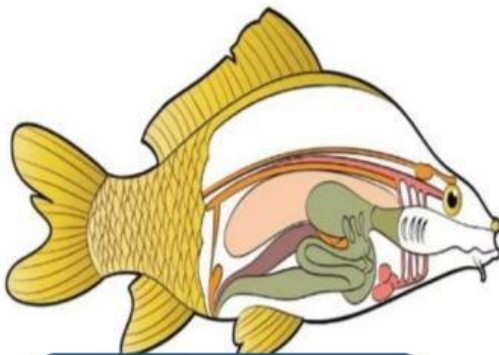
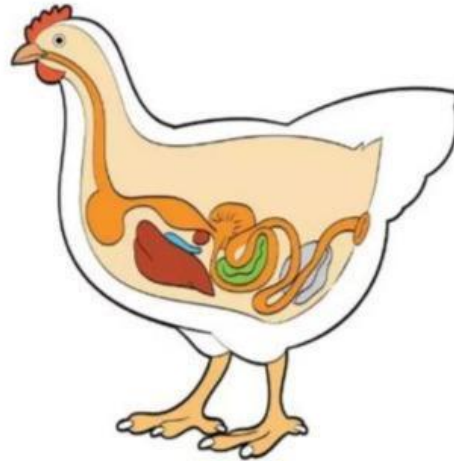
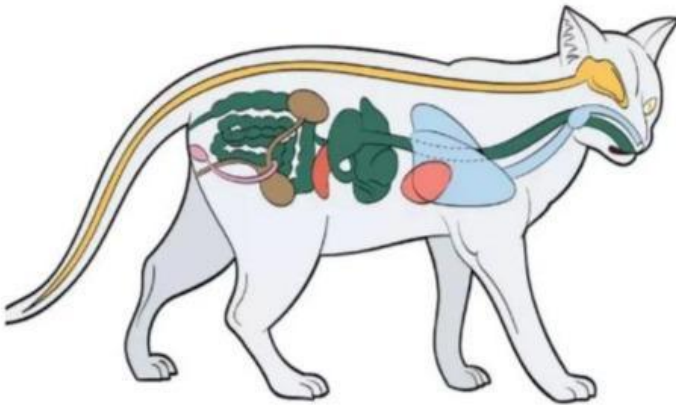


CIENCIAS NATURALES Y TECNOLOGIA
CUARTO PRIMARIA
TERCER BIMESTRE

Docente: Astrid Morales

EVALUACIÓN PARCIAL I

1. Observe las imágenes y escriba dentro del recuadro a que animal pertenece el sistema digestivo. Escribir respuestas con minúsculas. **Ejemplo: sistema digestivo de un cerdo.**





CIENCIAS NATURALES Y TECNOLOGIA
CUARTO PRIMARIA
TERCER BIMESTRE

Docente: Astrid Morales

2. Lea las siguientes oraciones y escriba una V si son verdadera o una F si son falsas.

Los animales, al igual que el ser humano, poseen órganos conformando sistemas.	V	F
Los sistemas de los animales no cumplen funciones específicas.	V	F
El sistema urinario de los mamíferos esta formado por: boca, esófago, estomago, intestino grueso intestino delgado y ano.	V	F
El sistema digestivo de los mamíferos cuenta con glándulas que transforman las moléculas de los alimentos en sustancias más simples.	V	F
El sistema digestivo de las aves inicia en las alas.	V	F
Las aves tienen dientes.	V	F
Las aves en el sistema digestivo tienen buche y molleja.	V	F
Los órganos del sistema digestivo de los peces son: esófago, estomago, intestino, orificio anal y dientes afilados.	V	F
El aparato digestivo de un insecto es un tubo que inicia en las patas y finaliza en el la boca.	V	F