

PERTEMUAN 3

Perkembangan Klasifikasi Makhluk Hidup

Nama:



Kelas:



Isilah kolom berikut dengan memilih jawaban yang paling sesuai!

i

No	Dasar Pengklasifikasian	Sistem Klasifikasi	Tokoh
1	Struktur membran lipid, ribosom, dan rRNA		
2	Cara makan, cara reproduksi, tingkat organisasi tubuh, hubungan evolusioner, dan struktur serta kompleksitas tubuh		
3	Perkembangan mikroskop untuk melihat keberadaan inti sel		
4	Ciri morfologi dan sistem klasifikasi moderen		
5	Berdasarkan tempat hidup & morfologi		
6	Adanya pembagian organisme uniseluler & multiseluler sederhana		

Setelah mengisi kolom diatas, jawablah pertanyaan-pertanyaan berikut!

i

1

Mengapa Haeckel menambahkan kingdom Protista, dan apa ciri yang menjadi dasarnya? ✓✓

2

Jelaskan perbedaan mendasar antara Archaeobacteria dan Eubacteria! ✓✓

3

Apa dasar yang membedakan klasifikasi 5 kingdom dan 3 domain? ✓✓

4

Bagaimana cara Aristoteles mengelompokkan makhluk hidup? ✓✓

5

Apa yang membedakan sistem klasifikasi Linnaeus dengan sistem sebelumnya? Mengapa sistem ini dianggap sebagai dasar klasifikasi modern? ✓✓

Isilah kolom berikut dengan memilih jawaban yang paling sesuai!

i

No	Deskripsi Makhluk Hidup	Kingdom
1	Multiseluler, dapat bergerak, heterotrof, dan tidak memiliki dinding sel	
2	Multiseluler, dinding sel tersusun atas zat kitin, tubuh tersusun atas hifa, heterotrof, dan tidak bisa bergerak	
3	Uniseluler dan beberapa multiseluler sederhana, ada yang mirip hewan, ada yang mirip tumbuhan, ada yang mirip jamur, dan hidup di air atau tempat lembab	
4	Multiseluler, memiliki klorofil, autotrof, eukariotik, dan dinding sel dari selulosa	
5	Uniseluler, terdapat membran inti berupa DNA, organisme berupa Eubacteria dan Archaeobacteria	

Setelah mengisi kolom diatas, jawablah pertanyaan-pertanyaan berikut!

i

1

Apa perbedaan utama antara Monera dan Protista?



2

Mengapa Fungi dikelompokkan dalam kingdom tersendiri, tidak disatukan dengan tumbuhan?



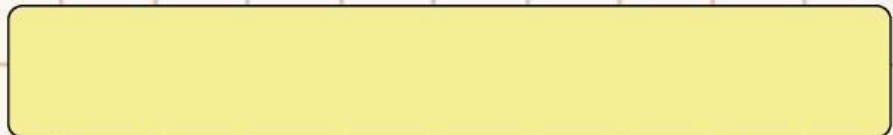
3

Jelaskan perbedaan antara animalia dan plantae secara singkat! ✓✓



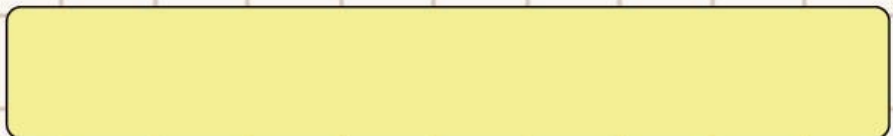
4

Bagaimana perbedaan cara makan antara animalia dan plantae? ✓✓

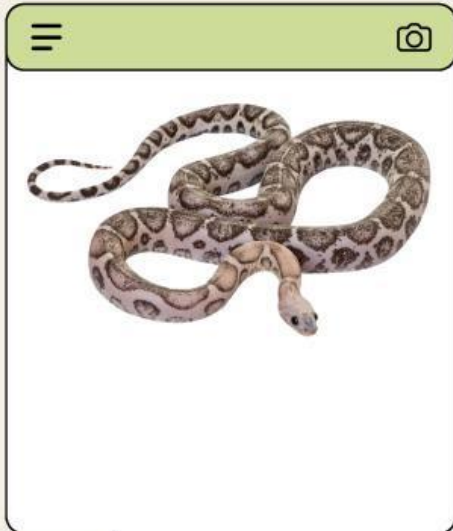


5

Bagaimana perbedaan cara memperoleh makanan antara animalia dan plantae? ✓✓



Pilihlah opsi jawaban yang paling tepat pada kolom yang disediakan!



1 Apa sih filum dari organisme di samping? ✓✓

2 Ciri umumnya apa ya? ✓✓



1 Apa sih filum dari organisme di samping? ✓✓

2 Ciri umumnya apa ya? ✓✓



1 Apa sih filum dari organisme di samping? ✓✓

2 Ciri umumnya apa ya? ✓✓



Pilihlah opsi jawaban yang paling tepat pada kolom yang disediakan!

i



1

Apa sih filum dari organisme di samping? ✓✓

2

Ciri umumnya apa ya? ✓✓



1

Apa sih filum dari organisme di samping? ✓✓

2

Ciri umumnya apa ya? ✓✓



1

Apa sih filum dari organisme di samping? ✓✓

2

Ciri umumnya apa ya? ✓✓



Pilihlah opsi jawaban yang paling tepat pada kolom yang disediakan!



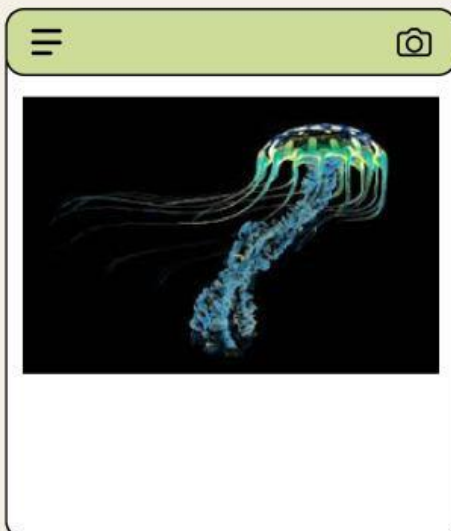
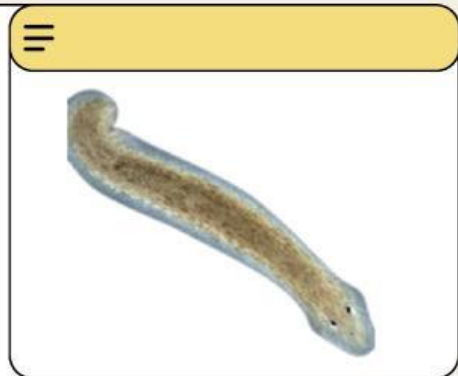
1 Apa sih filum dari organisme di samping? ✓✓

2 Ciri umumnya apa ya? ✓✓



1 Apa sih filum dari organisme di samping? ✓✓

2 Ciri umumnya apa ya? ✓✓

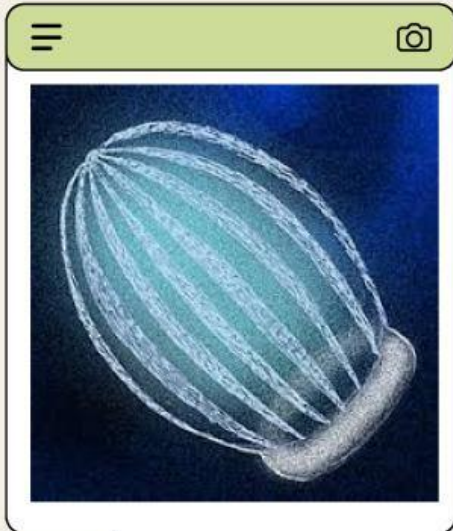


1 Apa sih filum dari organisme di samping? ✓✓

2 Ciri umumnya apa ya? ✓✓



Pilihlah opsi jawaban yang paling tepat pada kolom yang disediakan!



1 Apa sih filum dari organisme di samping? ✓✓

2 Ciri umumnya apa ya? ✓✓



1 Apa sih filum dari organisme di samping? ✓✓

2 Ciri umumnya apa ya? ✓✓

