



SMAN 13 BOMBANA

# LEMBAR KERJA PESERTA DIDIK GEOGRAFI



Nama: \_\_\_\_\_

Kelas: \_\_\_\_\_



# INFORMASI UMUM

## A IDENTITAS MODUL

SATUAN PENDIDIKAN : SMA

MATA PEMBELAJARAN : GEOGRAFI

KELAS : X IPS

MODUL AJAR : MANUSIA, RUANG DAN LINGKUNGAN

## B TUJUAN PEMBELAJARAN

1. MENGETAHUI SEJUMLAH KONSEP GEOGRAFI.
2. MENJELASKAN MANFAAT BELAJAR GEOGRAFI.
3. MENGGUNAKAN KONSEP YANG DIPELAJARI SEBAGAI SALAH SATU CARA MELAKUKAN PENGAMATAN DAN MENGENALI BEBERAPA FENOMENA GEOSFER.
4. MENGUMPULKAN BEBERAPA CONTOH FENOMENA GEOSFER DALAM KEHIDUPAN SEHARI-HARI SESUAI DENGAN MATERI YANG TELAH DIPELAJARI.
5. MENYIMPULKAN HASIL PENGAMATAN MENGENAI BEBERAPA MASALAH DARI FENOMENA GEOSFER DAN MEMECAHKAN MASALAH TERSEBUT.



# KEGIATAN PEMBELAJARAN

## PERTEMUAN KE-3

### MATERI: PENDEKATAN GEOGRAFI

Pendekatan atau cara mempelajari geografi sudah disinggung di awal materi. Ketika kalian belajar ilmu geografi, hal yang membedakan dengan ilmu lainnya adalah pendekatan atau cara berpikir geografi yang menjadi karakteristik ilmu ini. Terdapat tiga pendekatan yang menjadi cara berpikir geografi yaitu:

1) Pendekatan keruangan

Pendekatan keruangan adalah cara pandang yang menekan pada lokasi atau tempat (ruang) fenomena geosfer yang terjadi serta fenomena yang terjadi. Pendekatan ini lebih memberi perhatian pada lokasi dan sebarannya, fenomena yang terjadi, penyebab fenomena tersebut terjadi di lokasi itu, dan faktor-faktor alam yang berpengaruh terhadap fenomena tersebut. Misalnya, dalam melihat kasus banjir yang terjadi di Kota Yogyakarta, pendekatan keruangan akan menganalisis lokasi daerah rawan banjir termasuk sebarannya, penyebab banjir, dan faktor-faktor alam yang berpengaruh terhadap banjir. Peta ancaman banjir di Kota Yogyakarta berikut ini akan memberikan informasi mengenai lokasi dan sebaran kawasan rawan banjir.

2) Pendekatan Lingkungan/Ekologi (pendekatan ekologi)

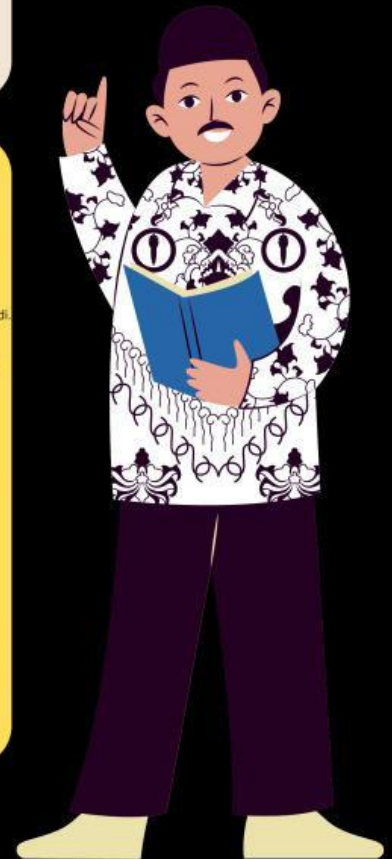
Pendekatan lingkungan merupakan cara pandang yang terfokus pada aspek lingkungan fisik tempat fenomena geosfer terjadi. Pertanyaan dasar dalam pendekatan ini: 1) Fenomena apa yang terjadi? 2) Di mana terjadinya? Bagaimana sebaran, luasan, dan dampaknya? 3) Bagaimana hubungan fenomena tersebut dengan manusia? Bagaimana cara berpikir manusia terhadap fenomena tersebut? Sejauh mana pengetahuan, sikap, dan perilaku masyarakat di daerah tersebut terhadap fenomena yang terjadi?

Pada kasus banjir di Kota Yogyakarta, pendekatan lingkungan memusatkan perhatian pada struktur tanah dan kondisi daerah cekungan yang menjadi penyebab banjir. Pendekatan ini juga mengamati perilaku manusia dalam mengubah alam sehingga menimbulkan risiko banjir.

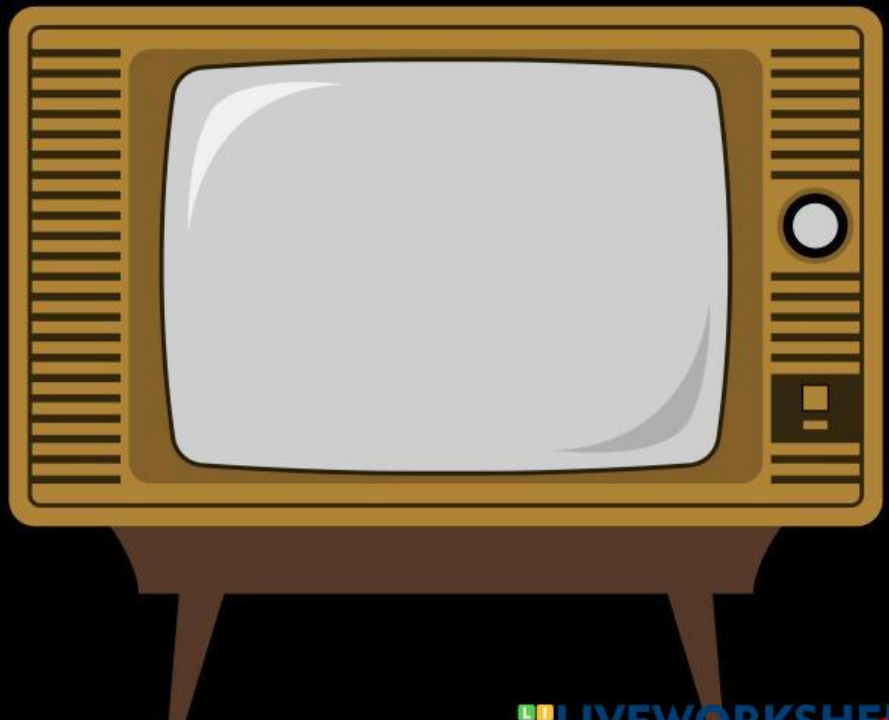
3) Pendekatan Kompleks Wilayah (pendekatan kompleks regional)

Sedangkan pendekatan kompleks wilayah adalah cara pandang yang menggabungkan dua pendekatan yaitu keruangan dan ekologi dalam menjelaskan fenomena geosfer. Pertanyaan mendasar dari pendekatan ini adalah: 1) Fenomena apa yang terjadi? (ada aspek yang kompleks terjadi di dua wilayah atau lebih sebaran dan luasannya). 2) Di mana terjadi (sebarannya dan luasannya disajikan dalam peta)? dan mengapa terjadi di lokasi tersebut? 3) Faktor alam apa saja yang mempengaruhi fenomena tersebut dan juga faktor manusia (pengetahuan, cara pandang, sikap dan perilaku)? 4) bagaimana dinamikanya?; 5) bagaimana pemecahan terhadap masalah tersebut? Pendekatan ini menjelaskan hubungan antarwilayah yang berbeda, misalnya wilayah A, B, dan C yang berpotensi saling mempengaruhi baik korelasi maupun sebab-akibatnya.

Dalam kasus banjir di Kota Yogyakarta, pendekatan ini akan mencari penjelasan ekologi dari pendekatan keruangan maupun ruang, serta menganalisis potensi pengaruh dari wilayah lain yang dapat menyebabkan terjadinya banjir. Kasus banjir di Kota Yogyakarta akan menganalisis keterkaitan dengan alih fungsi lahan maupun kondisi cuaca di Kabupaten Sleman dan Kabupaten Bantul. Lalu cara pandang, pengetahuan, sikap, dan perilaku masyarakat yang tinggal di tiga kota/kabupaten tersebut juga menjadi fokus dari cara pandang ini.



Silahkan beriterasi, perhatikan vidio berikut ini :



# LAMPIRAN- LAMPIRAN

## LKPD

### 1. Lembar Aktivitas

#### Petunjuk Kerja

- Tugas ini dikerjakan secara individu, bukan berkelompok.
  - Bacalah perintah atau soal dengan seksama sebelum mengerjakan.
  - Gunakan sumber belajar yang telah diberikan oleh guru (buku teks, modul, atau materi pembelajaran lainnya).
  - Tuliskan jawaban dengan rapi, jelas, dan sesuai dengan format yang diminta.
  - Gunakan bahasa yang baik dan sopan, serta hindari plagiarisme (menyalin dari internet atau teman).
  - Waktu pengerjaan tugas ini adalah \_\_\_ hari/minggu (isi sesuai ketentuan).
  - mengumpulkan tugas tepat waktu kepada guru melalui media yang telah ditentukan.
- Jika mengalami kesulitan, silakan bertanya kepada guru melalui jalur komunikasi yang tersedia.

#### Tugas:

Jawablah pertanyaan-pertanyaan di bawah ini dengan jelas dan lengkap.

1. Jelaskan pengertian pendekatan geografi dan sebutkan tiga macam pendekatan yang digunakan dalam kajian geografi!

---

---

---

2. Bagaimana pendekatan keruangan digunakan dalam menganalisis perbedaan antarwilayah? Berikan contohnya!

---

---

---

3. Jelaskan bagaimana pendekatan ekologi dapat membantu dalam memahami interaksi antara manusia dan lingkungannya!

---

---

---

4. Apa yang dimaksud dengan pendekatan kompleks wilayah? Berikan contoh kasus penggunaannya dalam kehidupan nyata!

---

---

---

5. Menurut Anda, mengapa penting bagi seorang geograf untuk menggunakan berbagai pendekatan dalam menganalisis fenomena geosfer?

---

---

---



# LAMPIRAN- LAMPIRAN

## LKPD

### 2. Lembar Aktivitas

#### Soal Pilihan Ganda

Jawablah pertanyaan di bawah ini dengan memiliki satu jawaban yang benar

1. Pendekatan geografi yang menganalisis distribusi ruang suatu fenomena adalah ...
  - a. Pendekatan kompleks wilayah
  - b. Pendekatan ekologi
  - c. Pendekatan keruangan
  - d. Pendekatan sosial
2. Interaksi antara manusia dan lingkungan dalam pendekatan geografi disebut ...
  - a. Pendekatan regional
  - b. Pendekatan ekologi
  - c. Pendekatan topik
  - d. Pendekatan spasial
3. Salah satu contoh penerapan pendekatan kompleks wilayah adalah
  - a. Menganalisis curah hujan di suatu daerah
  - b. Mengkaji hubungan ekonomi antarprovinsi
  - c. Menentukan jenis tanah di wilayah pertanian
  - d. Mengukur suhu permukaan bumi
4. Pendekatan keruangan dalam geografi menekankan pada ...
  - a. Unsur waktu dan budaya
  - b. Pola sebaran dan lokasi suatu fenomena
  - c. Aktivitas politik dan sosial
  - d. Proses ekonomi dan industrialisasi
5. Pendekatan ekologi mengkaji hubungan antara ...
  - a. Wilayah dan administrasi
  - b. Ekonomi dan politik
  - c. Manusia dan lingkungannya
  - d. Sosial dan budaya