

# Lembar Kerja Peserta Didik



# LKPD

## IPA

**Kelas: 5 SD/MI**



Di susun oleh:  
**Sandriyana Amri**

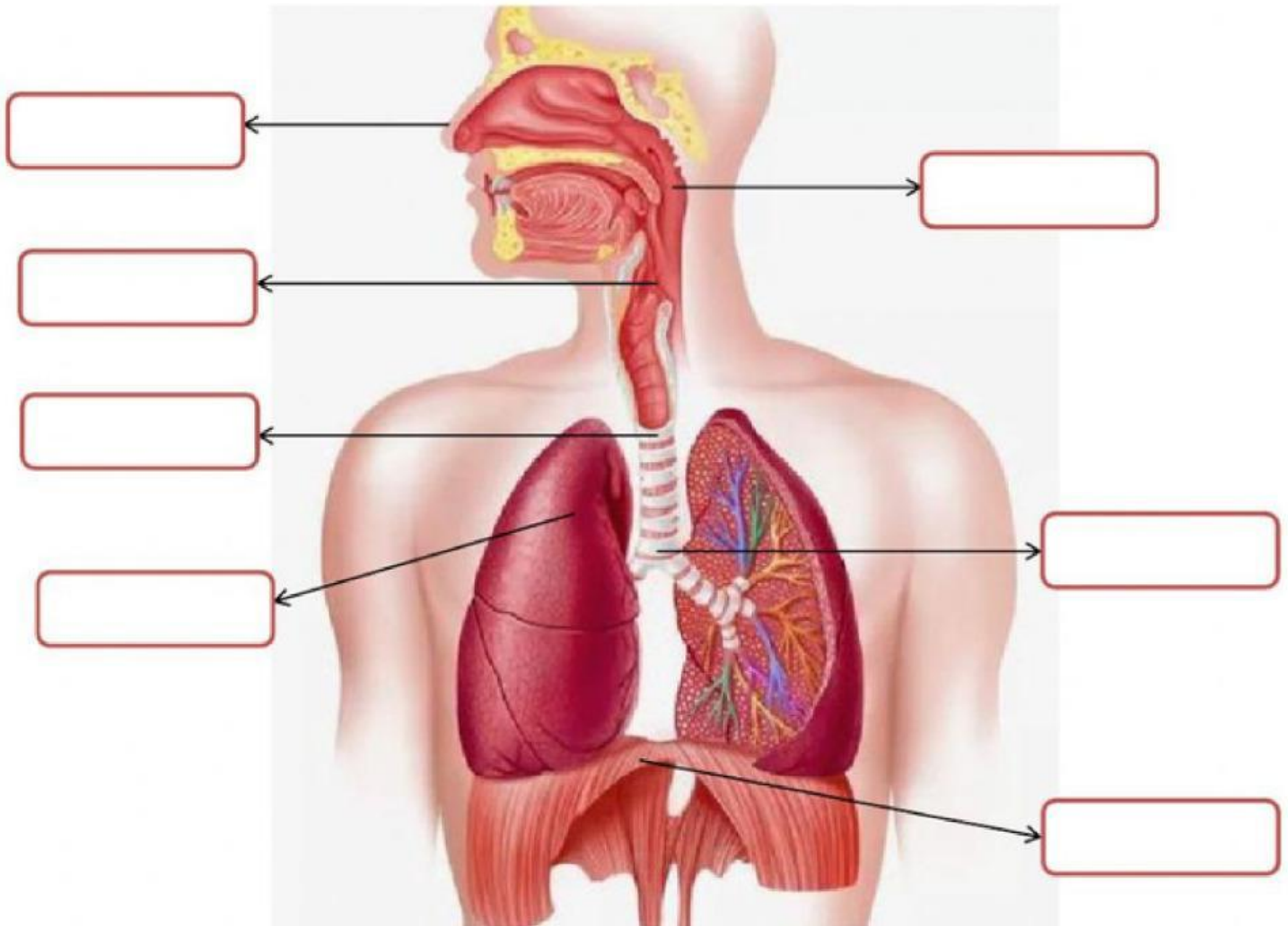


SOAL EVALUASI IPA

NO. ABSEN :

NAMA LENGKAP :

Lengkapilah bagian-bagian sistem pernapasan pada manusia berikut!



- Hidung
- Faring
- Trakea
- Diafragma
- Paru-paru
- Laring
- Bronkus

### SOAL EVALUASI IPA

NO. ABSEN :

NAMA LENGKAP :

Pasangkanlah dengan membuat garis ke bagian-bagian sistem pernapasan pada manusia berikut!

1. Hidung



Bagian persimpangan antara saluran pernapasan pada bagian depan dan saluran pencernaan pada bagian belakang.

2. Faring



Bagian percabangan dari trakea serta terdiri atas bronkus kiridan bronkus kanan.

3. Laring



Tempat masuknya udara. Di dalamnya terdapat rambut-rambut pendek dan tebal yang berfungsi menyaring dan menangkap kotoran yang masuk bersama udara

4. Trakea



Organ dari percabangan dari bronkus

5. Bronkus



Mempunyai jaringan yang disebut silia yang akan bergerak dan mendorong keluar debu-debu dan bakteri yang masuk.

6. Bronkiolus



Organ yang terdapat di dalam paru-paru dan berfungsi sebagai tempat terjadinya pertukaran oksigen dan karbondioksida, serta dikelilingi kapiler-kapiler darah. Organ ini berbentuk seperti buah anggur.

7. Alveolus



Bisa disebut dengan tekak (jakun) terdapat di bagian belakang faring dan terdiri atas sembilan susunan tulang rawan berbentuk kotak.