

LEMBAR KERJA PESERTA DIDIK VISUAL



BARISAN ARITMATIKA



KELOMPOK

- —————>
- —————>
- —————>
- —————>
- —————>
- —————>



MATEMATIKA
KELAS X



NAME :

CLASS :

Tujuan : Menentukan suku ke- n dari barisan aritmetika menggunakan representasi visual.

Masalah:

Seorang penata taman menanam pohon dengan pola sebagai berikut: Pada baris pertama ditanam 5 pohon. Pada baris kedua ditanam 8 pohon. Pada baris ketiga ditanam 11 pohon. Dan seterusnya...

Jika penata taman ingin menanam pohon hingga baris ke-15, berapa banyak pohon yang dibutuhkan pada baris ke-15 tersebut?

Petunjuk:

1. Amati gambar barisan pohon di bawah ini.
2. Isi tabel di bawah gambar untuk melihat pola penambahan pohon.
3. Cari tahu bagaimana hubungan antara nomor baris (n) dengan jumlah pohon (U_n).
4. Gunakan pola yang ditemukan untuk menentukan jumlah pohon pada baris ke-15.



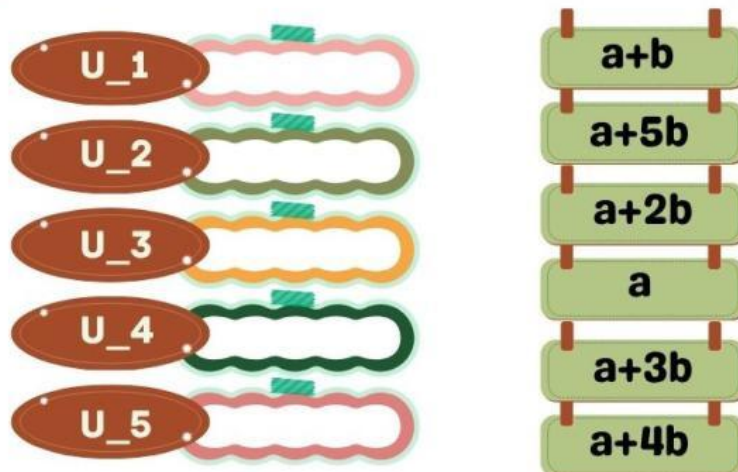
Barisan Ke- n	Jumlah Pohon (U_n)	Beda

Berapa banyak penambahan pohon setiap barisnya? (Ini disebut "beda")

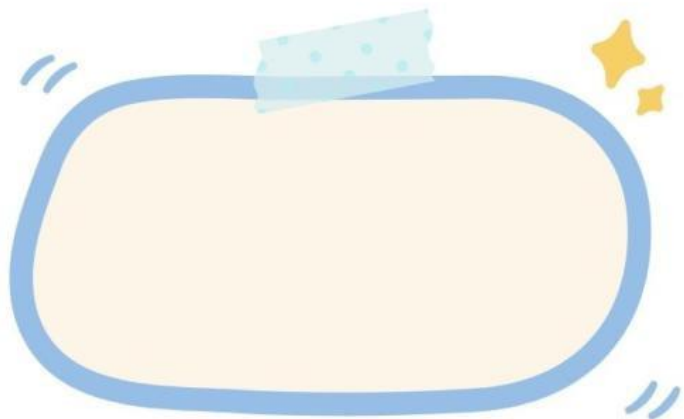
Jawaban:

Perhatikan hubungan antara U_n , suku pertama (jumlah pohon di baris I), dan beda.

jawaban:



Bagaimana rumus umum untuk U_n ?
Gambarlah atau buat skema untuk menjelaskan rumus tersebut.



Gunakan rumus yang kalian temukan untuk menentukan jumlah pohon pada baris ke-15. Tunjukkan langkah-langkah kalian dengan jelas.

Jawaban:

