



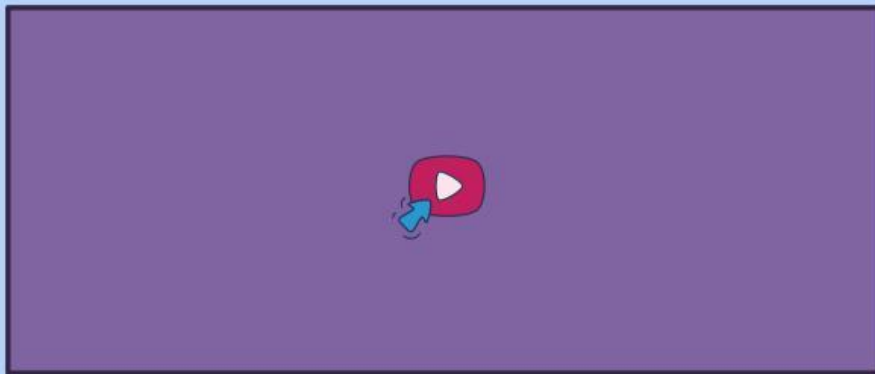
LKPD



LUAS PERSEGI DAN PERSEGI PANJANG



Perhatikan video berikut ini!



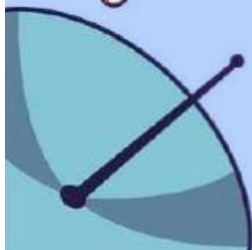
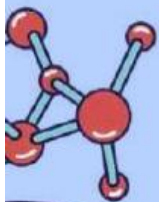
Perhatikan materi berikut ini!



MATERI



MATERI



LIVEWORKSHEETS





LKPD



LUAS PERSEGI DAN PERSEGI PANJANG

1

TEKSFIELD

Tuliskan rumus luas persegi dan luas persegi panjang....

2

SINGLE CHOICE

Rumus yang benar untuk menghitung luas persegi adalah

3

CHEKCKBOXES(✓)

Manakah pernyataan yang benar? (Pilih lebih dari satu)

Persegi memiliki 4 sisi yang sama panjang.

Persegi panjang memiliki sisi yang tidak sejajar.

Sudut persegi dan persegi panjang adalah siku-siku (90°)

Luas bangun datar selalu dihitung dengan keliling x sisi.

4

SELECT

Pilih bangun datar yang memiliki panjang dan lebar yang berbeda tetapi sudutnya tetap siku-siku!



Persegi

Segitiga

Persegi panjang

Jajar genjang



LKPD



LUAS PERSEGI DAN PERSEGI PANJANG

5

WORD SEARCH

Temukan kata di bawah ini yang berhubungan dengan materi:

S	L	U	A	S	P	A	N
J	A	N	G	L	E	B	A
R	S	I	S	I	K	U	S

6

SPEAK

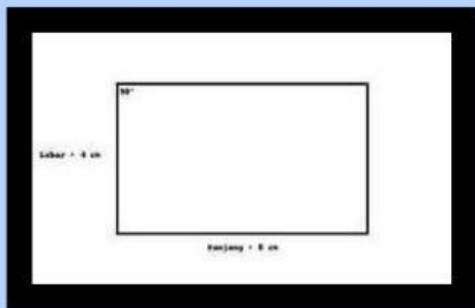
Lihatlah gambar bangun datar di bawah ini! Sebutkan nama bangun datar tersebut dan jelaskan bagaimana cara menghitung luasnya!



7

LISTENING

Dengarkan penjelasan guru tentang luas, lalu tuliskan contoh soal dan jawabannya bangun datar, di bawah ini!





LKPD

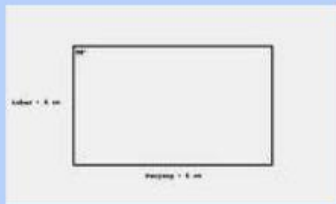


LUAS PERSEGI DAN PERSEGI PANJANG

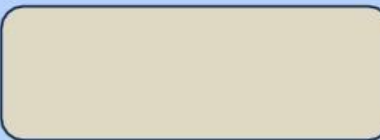
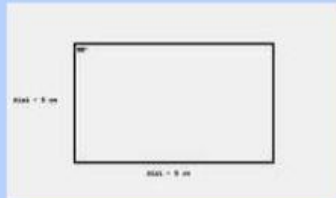
8

DRAG & DROP

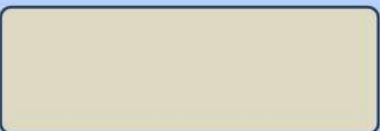
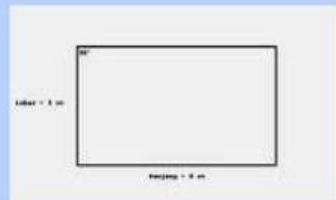
Tarik rumus yang sesuai ke gambar bangun datar di sebelah kiri!



$$L = s \times s$$



$$L = s \times s$$



$$L = p \times l$$

9

JOIN

Buatlah garis ke jawaban yang benar!

Persegi

Persegi Panjang

Segitiga

Rumus Luas

$$L = \frac{1}{2} \times \text{alas} \times \text{tinggi}$$

$$L = \text{sisi} \times \text{sisi}$$

$$L = \text{panjang} \times \text{lebar}$$