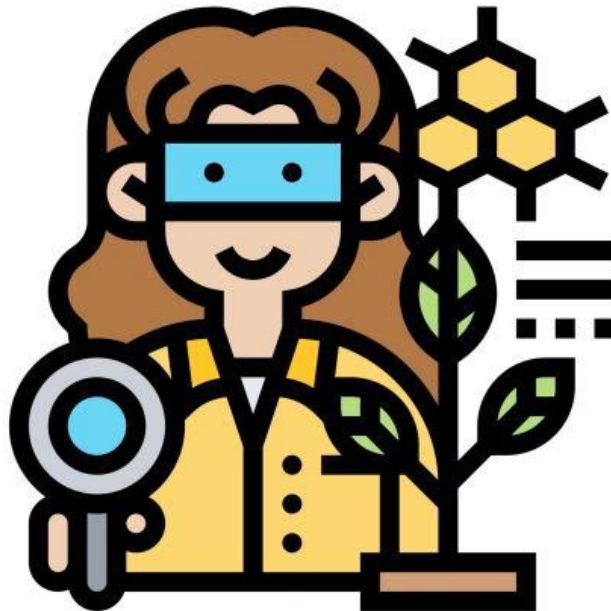


# LEMBAR KERJA PESERTA DIDIK (LKPD)

Untuk peserta didik kelas XII

Mata Pelajaran Biologi



Kelompok : \_\_\_\_\_

Kelas : \_\_\_\_\_

Nama Anggota : \_\_\_\_\_

\_\_\_\_\_

\_\_\_\_\_

\_\_\_\_\_

\_\_\_\_\_

\_\_\_\_\_

## PETUNJUK PENGGUNAAN

1. Bacalah setiap bagian dalam LKPD ini dengan seksama.
2. Ikuti langkah-langkah yang telah disusun sesuai alur pembelajaran.
3. Gunakan sumber belajar yang disediakan (video, diskusi kelompok, dan tabel perbandingan) untuk memahami materi.
4. Jawablah setiap pertanyaan dan isilah tabel yang tersedia berdasarkan hasil diskusi dan pemahamanmu.
5. Kerjakan semua tugas dengan jujur dan aktif berpartisipasi dalam diskusi kelompok.
6. Refleksikan hasil belajarmu dengan menjawab pertanyaan refleksi di bagian akhir LKPD.
7. Jika ada kesulitan, diskusikan dengan teman atau tanyakan kepada guru.

## TUJUAN PEMBELAJARAN

Setelah mengikuti kegiatan pembelajaran ini, peserta didik diharapkan dapat:

1. Memahami tahapan pembelahan sel sebagai dasar pertumbuhan makhluk hidup.
2. Menganalisis perbedaan mitosis dan meiosis dalam proses reproduksi sel.
3. Menyajikan hasil diskusi tentang implikasi pembelahan sel dalam kehidupan.
4. Menunjukkan sikap kritis, kerja sama, dan tanggung jawab selama pembelajaran.

## ORIENTASI MASALAH

Simak video di bawah melalui scan qr-code berikut ini!



Setelah melihat video di atas, tuliskan pertanyaan yang muncul dalam benak kalian yang berkaitan dengan sel!

A large, empty, rounded rectangular box with a green border, intended for students to write their questions related to cells.

## MENGORGANISIR PESERTA DIDIK UNTUK BELAJAR

Simak video berikut bersama kelompokmu!

A video thumbnail with a grid background. It features the text 'MITOSIS' and 'MEIOSIS' in large, bold letters, with a red YouTube play button icon in between. Below the text is the 'BRAINY PANDA' logo. The thumbnail also includes a small cartoon character in the top left and a box with a red string in the bottom right. A 'Watch on YouTube' button is at the bottom left.

A square QR code with a black border and a small black silhouette of a dinosaur in the center. The QR code is used to access a video.

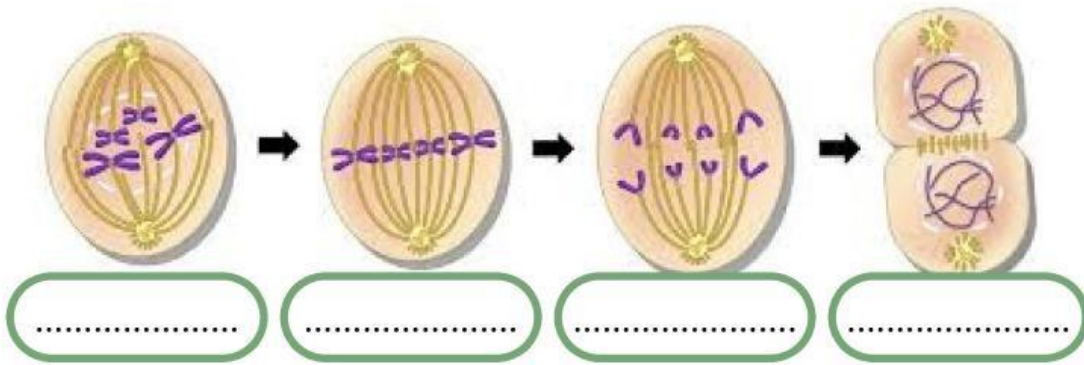
Scan kode ini untuk menonton video



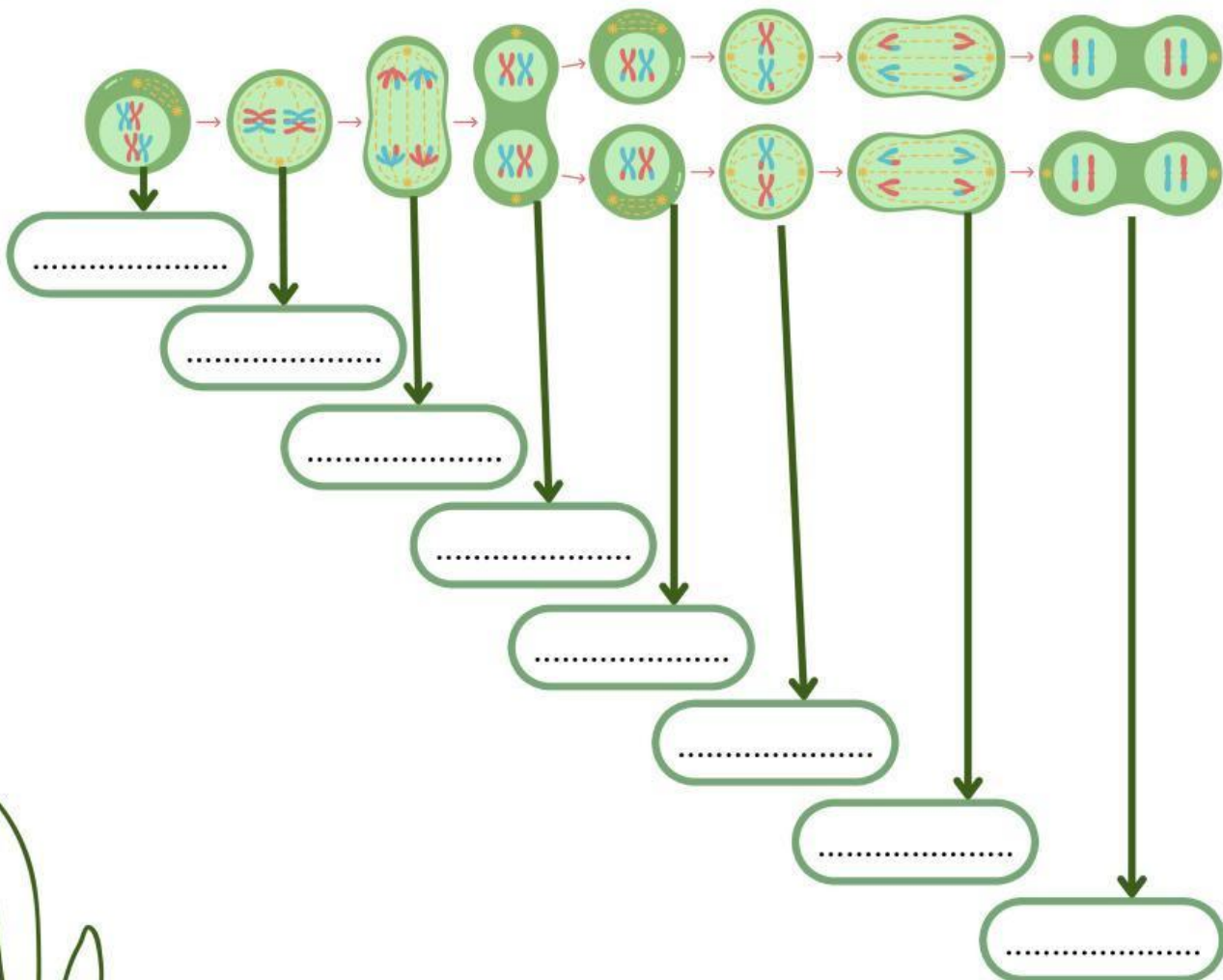
## MEMBIMBING PENYELIDIKAN KELOMPOK


Berdasarkan video sebelumnya, diskusikan dengan kelompokmu tahapan pembelahan sel baik secara mitosis maupun meiosis. Tuangkan hasil diskusi dengan cara melengkapi gambar di bawah ini!

### Mitosis



### Meiosis



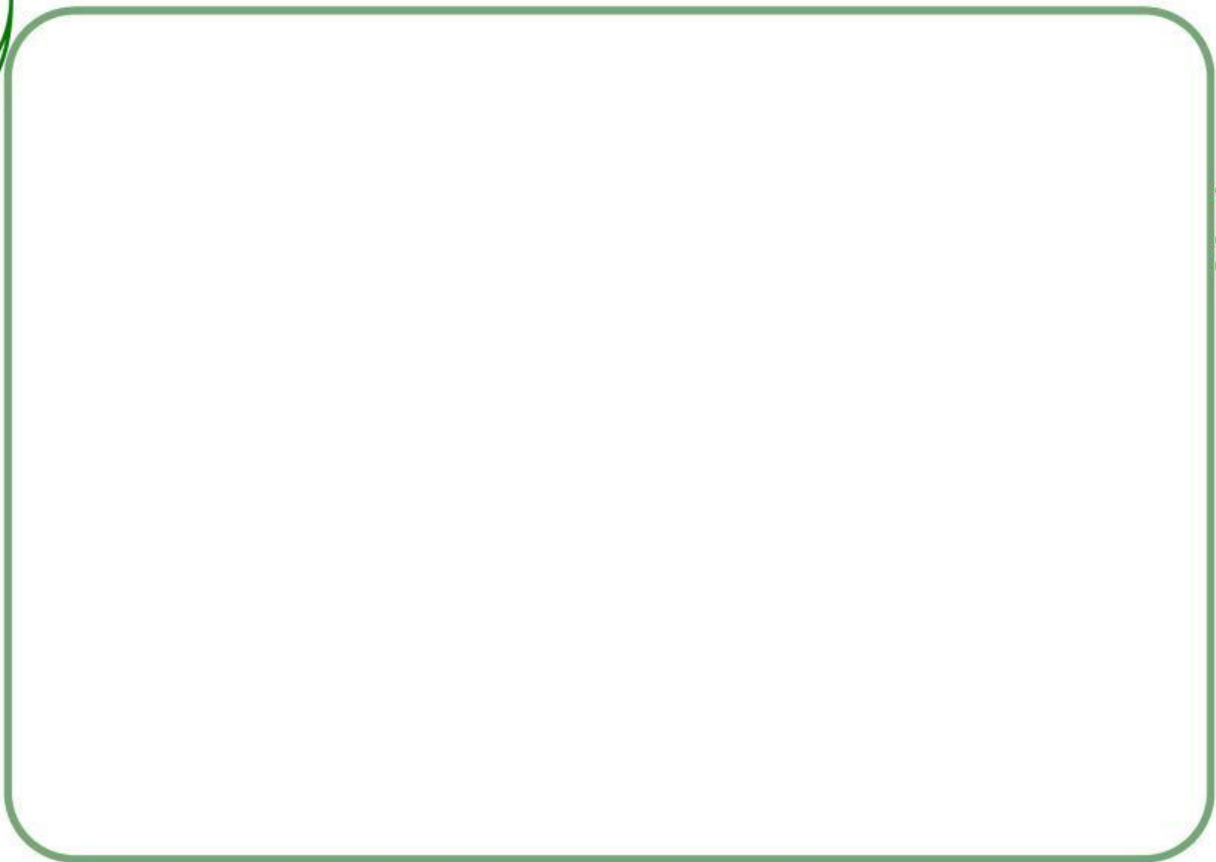


Setelah mengetahui tahapan mitosis dan meiosis, diskusikan dengan kelompokmu perbedaan apa saja yang ada di antara pembelahan sel mitosis dan meiosis. Tuangkan hasil diskusi ke dalam tabel di bawah ini!

Aspek	Mitosis	Meiosis
Tujuan	.....	.....
Hasil Akhir	.....	.....
Jumlah Kromosom Anak Sel	.....	.....

### MEMBIMBING DAN MENYAJIKAN HASIL

Buatlah kesimpulan dari hasil diskusi yang telah dilakukan lalu presentasikan ke depan kelasmu!



## MENGANALISIS DAN EVALUASI HASIL

Scan kode berikut untuk mengakses penilaian kognitif untuk mengukur pemahamanmu. Isilah dengan jujur, baik dan benar!

