

Unidad Educativa Municipal "Eugenio Espejo"
Biología

Nombre:

Curso:

Taller: La célula

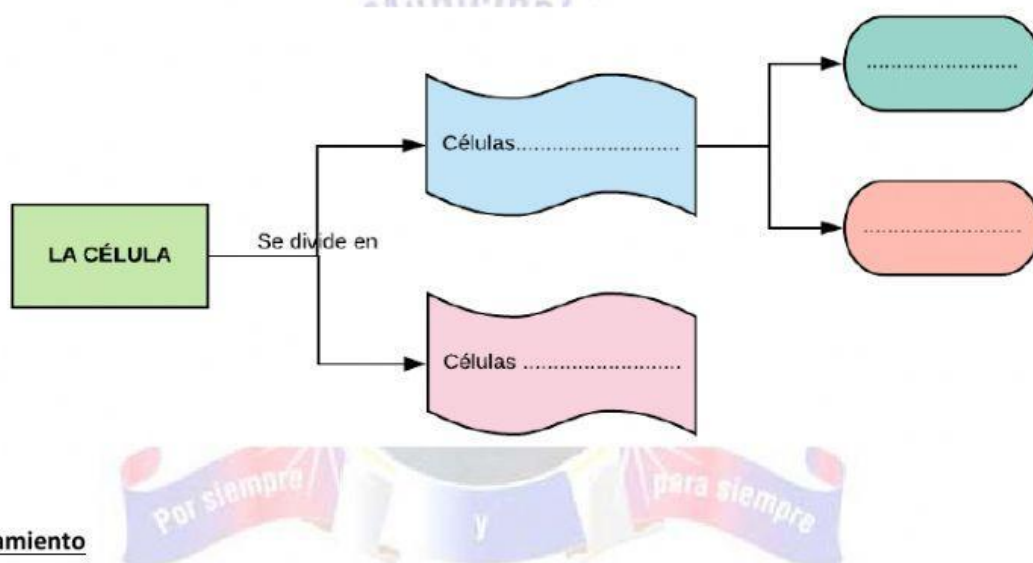
Verdadero o Falso

1.- Según el enunciado escriba V si es verdadero o F si es falso:

- La célula es la estructura más pequeña de los seres vivos: estamos compuestos por ellas. _____
- El ADN se encuentra en el nucleolo en la célula Procariota y en el núcleo de la Eucariota. _____
- Las células procariotas y eucariotas poseen una cápsula externa la cual les da su forma. _____
- La célula realiza tres funciones vitales: nutrición, relación y reproducción. _____

Complete

2.- Según la clasificación de las células, complete:



Razonamiento

3.-Establezca una Semejanza y una Diferencia entre las Células Eucariotas y Células Procariotas

SEMEJANZA:

Diferencia:

Reconozca

4.- Una las estructuras correspondientes al nombre:

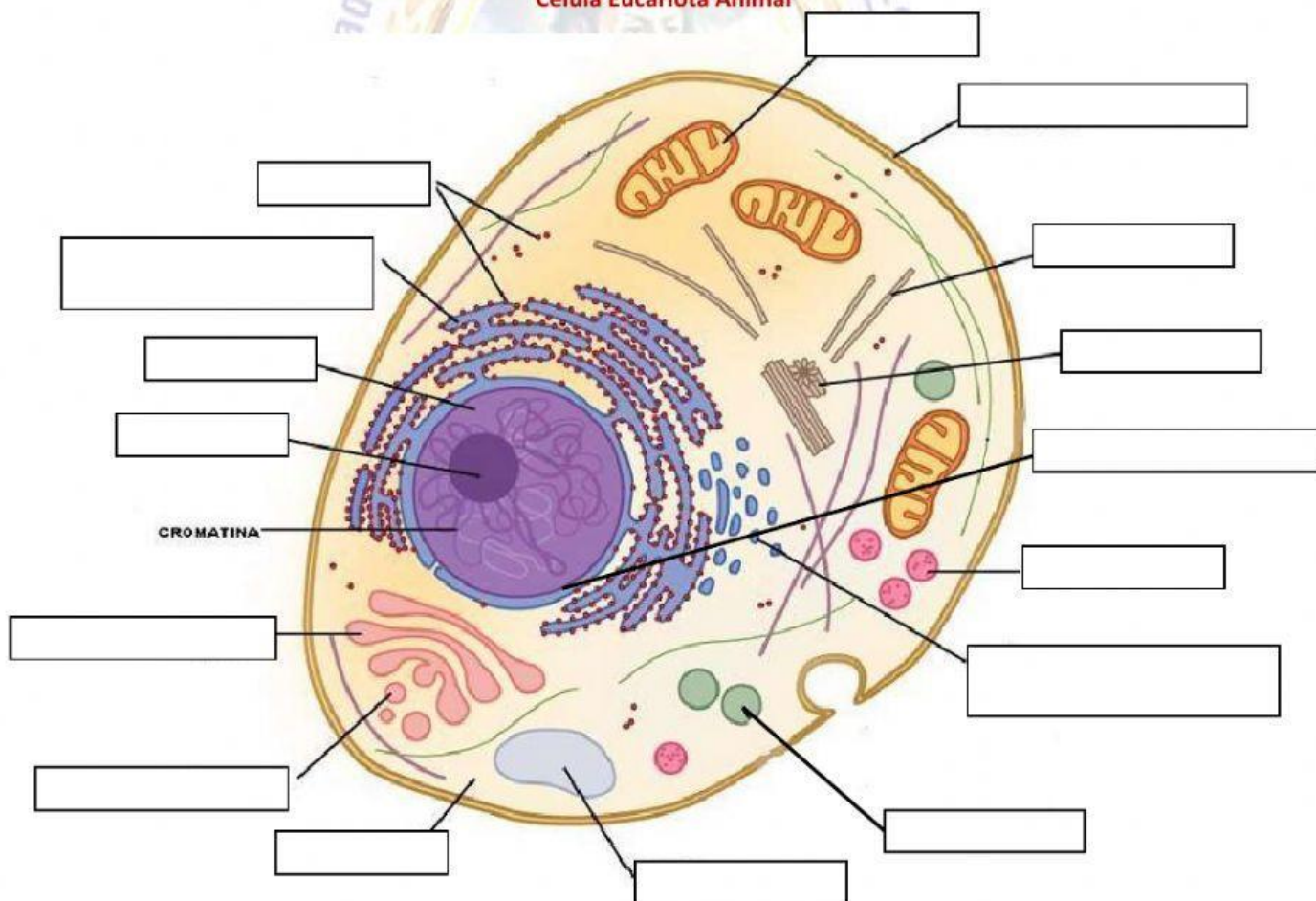
Célula Eucariota Vegetal



PARED CELULAR
CLOROPLASTOS
VACUOLA

5.- Escriba el nombre de cada organelo:

Célula Eucariota Animal



Selección múltiple

6.- Seleccione la respuesta correcta:

a.- Se encuentra en todas las células del organismo, en cada ciclo consume una molécula de ATP

- a. Bomba de Ca y K
- b. Bomba de Na y K
- c. Bomba de Na y Ca
- d. Bomba de Ca y F

c.- El organelo celular que genera la mayor parte de la energía de la célula.

- a. Cloroplastos
- b. Mitocondrias
- c. Lisosomas
- d. Ribosomas

e.- El organelo celular que tiene la función de desintoxicar a la célula:

- a. Aparato de Golgi
- b. Retículo endoplasmático rugoso
- c. Retículo endoplasmático liso
- d. Vacuolas

b.- Proceso mediante el cual encontramos: la glucólisis, oxidación del piruvato, ciclo de Krebs y Fosforilación Oxidativa

- a. Respiración aerobia
- b. Respiración anaerobia
- c. Respiración celular
- d. Respiración animal

d.- El organelo celular que tiene un papel muy importante en la Fotosíntesis es:

- a. La hoja
- b. Citoplasma
- c. Cloroplasto
- d. Citosol

f.- El organelo celular que cumple la función de sintetizar Proteínas:

- a. Ribosoma
- b. Lisosoma
- c. Cloroplasto
- d. Mitocondria

Emparejamiento

7.- Una la función con el organelo correspondiente:

Membrana Plasmática
Pared Celular
Vacuolas
Lisosomas
Aparato de Golgi
Retículo endoplasmático rugoso

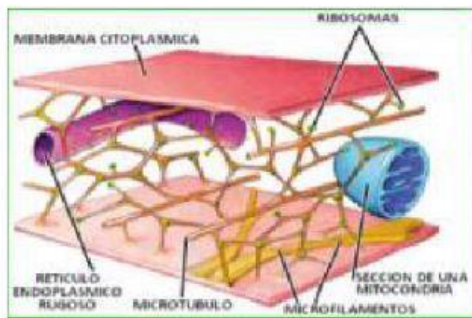
Almacenamiento de sustancias, degradación y apoptosis.
Hidrólisis de macromoléculas
Modifica, almacena y exporta proteínas sintetizadas en el retículo endoplasmático.
Transporte de sustancias: Activo y Pasivo
Síntesis y Almacenamiento de Proteínas
Da forma y protege a las células vegetales

Complete

8.- La es una estructura porosa que delimita el núcleo que es característico de las células

9.- El es el líquido gelatinoso que llena el interior de una célula. Está compuesto por agua, sales y diversas moléculas orgánicas. En su interior se desarrollan numerosas reacciones químicas.

10.- Observe la imagen y complete:



El es un conjunto de y interconectados que se extienden a lo largo del citosol, desde el núcleo hasta la cara interna de la membrana plasmática.

