

# E-LKPD

Lembar Kerja Peserta Didik-Elektronik

## MENGENAL BAGIAN-BAGIAN TUMBUHAN DAN FUNGSI NYA

Nama : .....

Kelas : .....

Dosen  
Pengampu:  
Dr. Yulistina  
Nur DS, M. Pd.

Disusun oleh:  
Ria Nurendah

KELAS

4

SD/MI

# PETUNJUK PENGUNAAN



1. TULISLAH IDENTITAS PADA KOLOM YANG TELAH DISEDIAKAN.
2. BACALAH PETUNJUK KERJA SEBELUM MENGERJAKAN SOAL.
3. MINTALAH BANTUAN GURU JIKA TERDAPAT KESULITAN DALAM Pengerjaan LKPD.
4. KERJAKAN SOAL DENGAN CERMAT DAN TELITI.
5. TEKAN TOMBOL FINISH JIKA TELAH SELESAI MENGERJAKAN LKPD.
6. SELAMAT MENGERJAKAN! :)





# KOMPETENSI YANG AKAN DICAPAI

## Kompetensi Dasar

Menganalisis bagian-bagian tubuh tumbuhan dan fungsinya.



## Materi Pembelajaran

Mengenal bagian-bagian tubuh tumbuhan dan fungsinya

## Tujuan Pembelajaran

1. Peserta didik mampu mengidentifikasi bagian-bagian tubuh dari tumbuhan.
2. Peserta didik memahami fungsi dari masing-masing bagian tubuh tumbuhan.

# Informasi Pendukung

## Ayo Membaca!

### Bagian-Bagian Tumbuhan

**Tumbuhan memiliki beberapa bagian penting, yaitu akar, batang, daun, bunga, dan buah.**



**Akar berfungsi menyerap air dan mineral dari tanah.**



**Batang berfungsi untuk menopang tumbuhan dan mengalirkan air serta nutrisi.**



**Daun berfungsi sebagai tempat fotosintesis.**



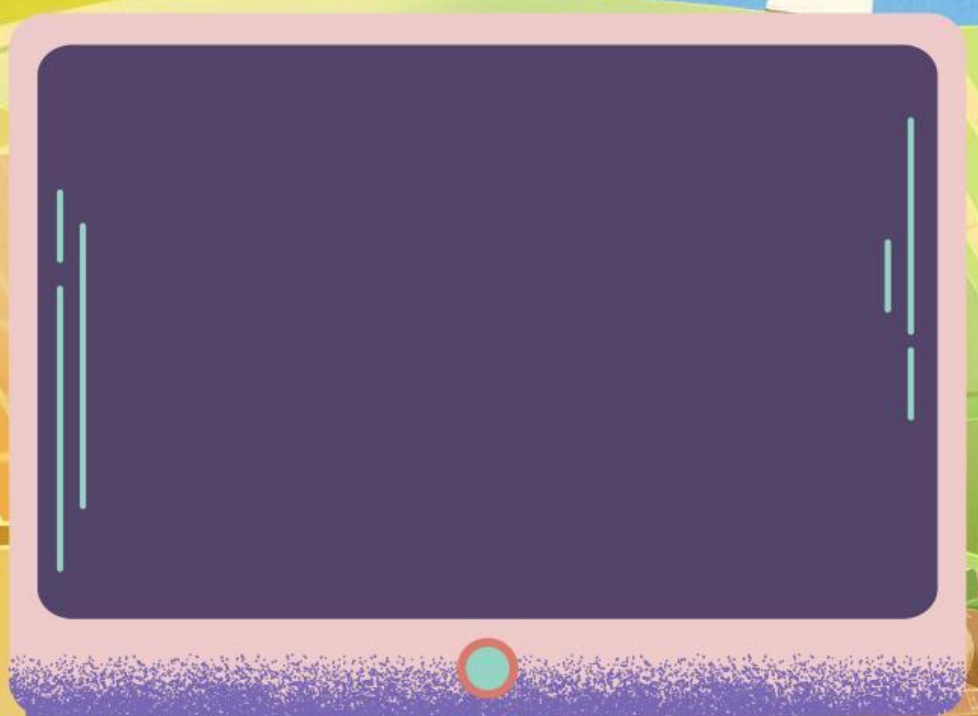
**Bunga berfungsi sebagai alat perkembangbiakan.**



**Buah melindungi biji dan membantu penyebarannya.**



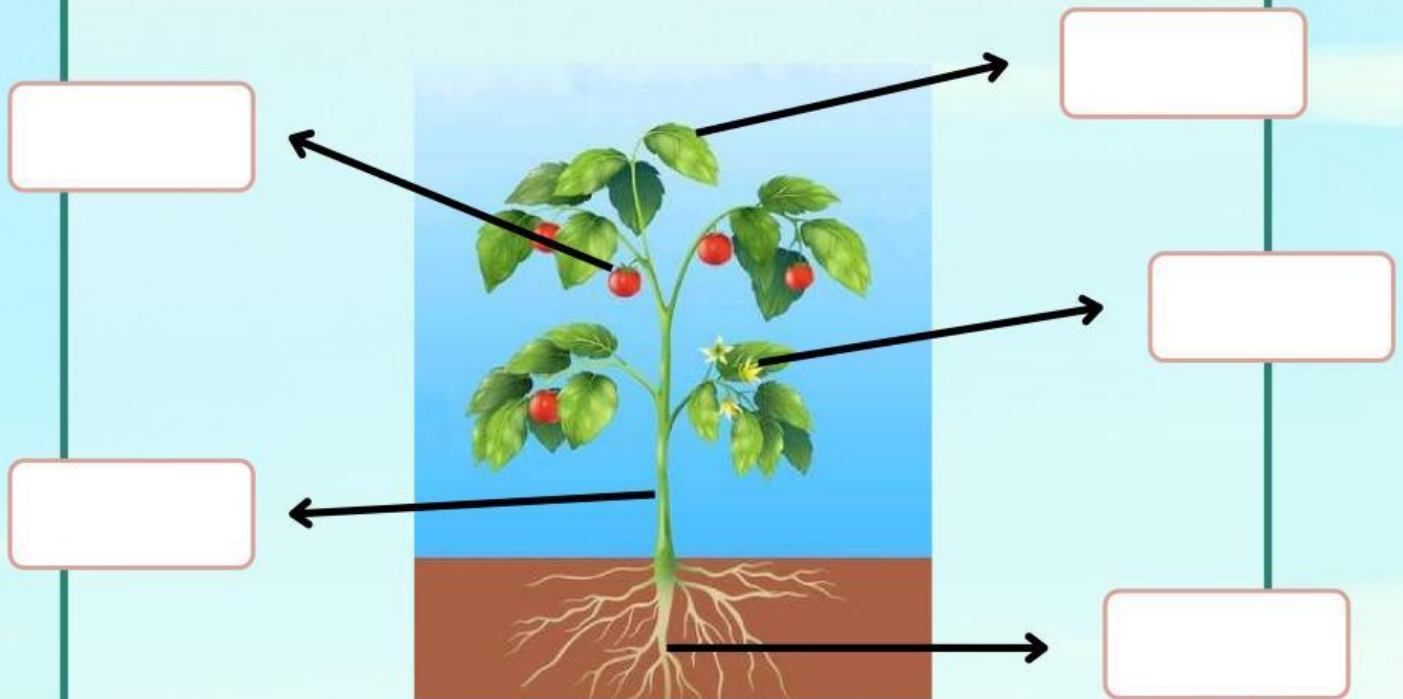
**Bagus! Kamu sudah menyelesaikan bacaan. Yuk lanjut ke video pembelajaran berikutnya agar lebih paham!**





## KEGIATAN 1: MENJODOHKAN

JODOHKAN DENGAN  
MENYERET PADA KOTAK  
YANG SESUAI!



Batang

Akar

Bunga

Daun

Buah



## KEGIATAN 2: MEMASANGKAN

TEMUKANLAH PASANGAN KATA DAN  
GAMBAR DENGAN CARA MENGHUBUNGKAN  
GARIS YANG TEPAT

Untuk  
menopang  
tumbuhan

Untuk  
melindungi  
biji

Menyerap  
air dari  
tanah

Sebagai  
tempat  
fotosintesis

Sebagai alat  
perkembangbia  
kan





### KEGIATAN 3: MENCARI KATA

AYO TEMUKAN 5 KATA YANG  
BERHUBUNGAN DENGAN BAGIAN-  
BAGIAN TUMBUHAN

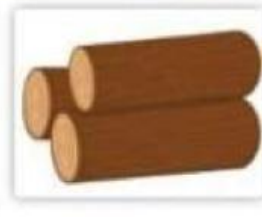
U	E	D	A	U	N	Y	S	S	C
A	H	F	R	I	T	Z	U	E	Z
D	K	H	I	F	R	L	L	D	C
P	X	A	Q	J	B	U	N	G	A
C	Z	Y	R	T	N	W	J	H	O
D	B	U	A	H	G	Y	N	O	D
H	F	W	A	B	D	D	H	S	S
D	S	V	X	M	Q	T	Z	A	G
I	Q	D	M	W	N	I	E	K	O
J	L	M	O	B	A	T	A	N	G



## KEGIATAN 4: MENCOCOKKAN

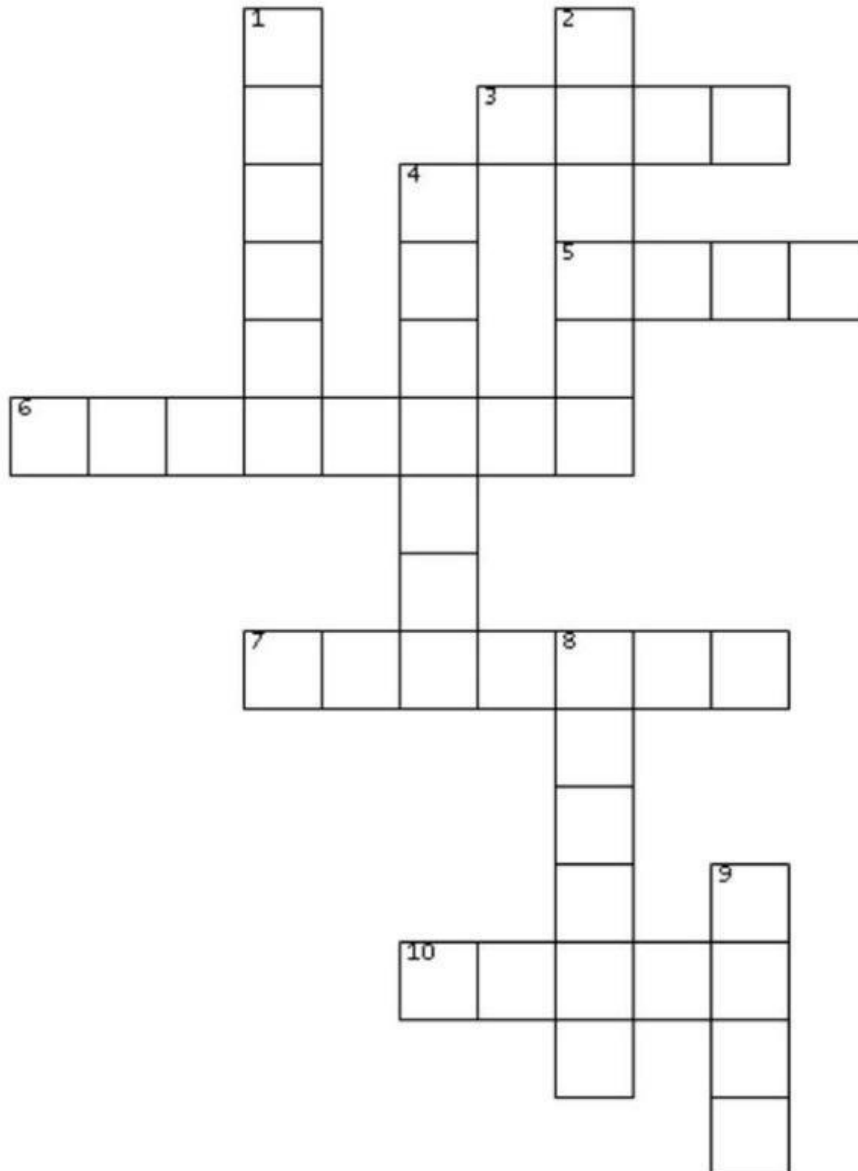
Pindahkan gambar dengan menyeret lalu letakkan di kotak yang sesuai dengan kata kuncinya!

Tempat berkembangbiakkan	
Menyerap air dan mineral	
Sarana Lewatnya air	
Alat fotosintesis	
Tempat berkembangbiakkan	
empat menyimpan cadangan makanan	





# SOAL EVALUASI (TEKA TEKI SILANG)



## Menurun

1. Bagian tumbuhan yang dimanfaatkan manusia untuk bahan bangunan adalah
2. Bagian tumbuhan yang biasanya paling keras adalah
4. Tumbuhan padi memiliki bentuk tulang daun
8. Daun selalu tumbuh dari
9. Jambu dan mangga adalah contoh tumbuhan yang berbatang ....

## Mendatar

3. Pohon pepaya yang selalu dijadikan sayuran adalah
5. Bagian tumbuhan yang berfungsi menyerap air dan zat hara adalah
6. Tumbuhan yang berkeping dua mempunyai akar
7. Bambu adalah contoh tumbuhan yang memiliki akar
10. Bagian tumbuhan yang berfungsi sebagai alat perkembangbiakan adalah tuliskan jumlah bagian tumbuhan pada tempat yang telah disediakan.