

Lembar Kerja Peserta Didik

# LKPD

## Ilmu Pengetahuan Alam

Tema: Sumber Daya Alam

Nama : .....  
Kelas : .....

Oleh : YULIANTI

# Pendahuluan

## 1.1 kompetensi dasar

**-Mengidentifikasi berbagai jenis sumber daya alam, pemanfaatan, dan pelestariannya.**

## 1.2 Tujuan pembelajaran

**Setelah mengikuti kegiatan ini, siswa dapat:**

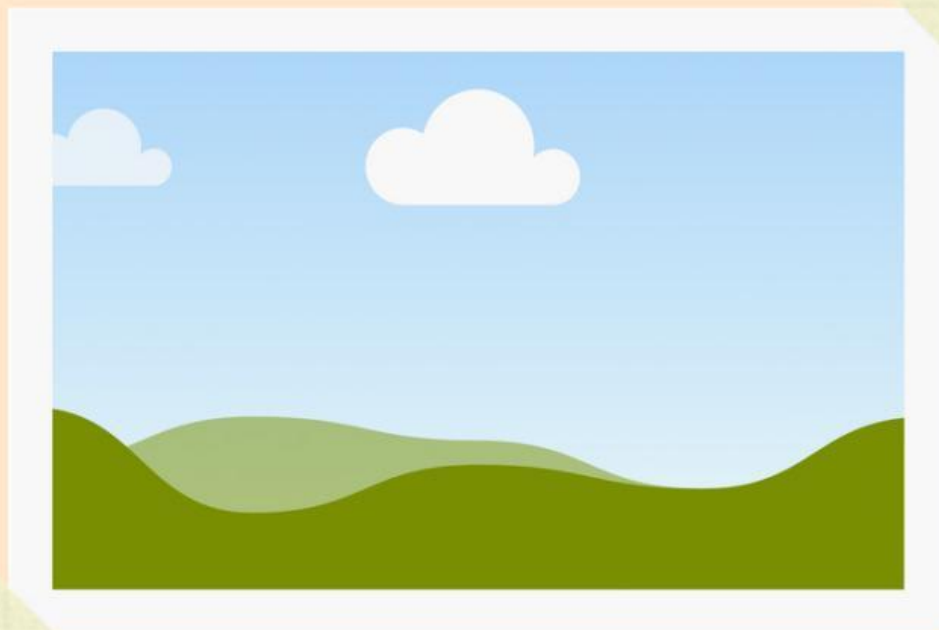
- 1. Menyebutkan berbagai jenis sumber daya alam.**
- 2. Mengelompokkan sumber daya alam berdasarkan jenisnya.**
- 3. Menjelaskan cara pelestarian sumber daya alam.**



# Yuk kenali Sumber Daya Alam!



**simak video ini baik baik ya**



**setelah menyimak video tadi,  
mari menjawab pertanyaan yang  
dibawah ini ya!**

**Yang tidak bisa  
diperbarui adalah  
...?**



**Udara**

**Pohon**

**Minyak bumi**

# Perhatikan cerita tersebut



Suatu hari pak ana melakukan penebangan pohon secara terbuka , lahan tersebut memang cukup luas untuk banyak pohon , namun semakin hari semakin banyak pohon yang ditebang

jika kamu setuju ☒ Jika kamu tidak setuju ☐

Alasan	Setuju	Tidak setuju
Pak ana melakukan itu karena terpaksa untuk menghidupi kebutuhannya sendiri		
Pak ana boleh menebang pohon sebanyak banyaknya karna lahannya juga luas		
Pak ana boleh menebang pohon asal ditanam kembali/ reboisasi		



## Mari menyimpulkan solusi untuk penggalan cerita tadi!

Menebang pohon memang bisa menjadi cara untuk memenuhi \_\_\_\_\_, tetapi harus dilakukan dengan bijak. Pak Ana sebaiknya tetap bisa \_\_\_\_\_ dengan syarat menjaga kelestarian lingkungan, seperti melakukan \_\_\_\_\_. Dengan begitu, kebutuhan manusia terpenuhi tanpa \_\_\_\_\_. Pemerintah juga sebaiknya memberikan edukasi dan dukungan agar masyarakat bisa mencari penghasilan dengan cara yang lebih \_\_\_\_\_.

Pasangkan dengan tepat untuk melengkapi isian kosong

penanaman kembali  
(reboisasi)

Ramah lingkungan

Kebutuhan hidup

Menebang pohon

Merusak alam

**Ayo temukan kata !**



T	A	N	A	N	H	A	E	A	A	T
H	U	T	A	N	M	I	N	Y	A	K
A	I	R	E	N	E	R	G	I	H	U
A	N	G	I	N	A	N	G	I	N	T
M	A	T	A	H	A	H	R	I	A	L
M	A	T	A	U	A	H	R	A	K	A
A	N	G	I	N	A	T	A	M	B	A
A	N	G	I	N	T	A	N	A	N	G
A	N	G	I	M	A	T	A	H	A	R
A	N	G	I	N	R	A	T	U	A	R
E	N	E	R	G	I	A	A	L	A	R
M	A	T	A	H	A	R	I	A	I	R

