

# LKPD

## BAHASA INDONESIA

UNTUK SISWA KELAS II

Nama:

No. Absen:



## LATIHAN 1

**TP 1** = Melalui membaca teks deskripsi, peserta didik dapat memahami kata-kata yang ditemui sehari-hari

**TP 2** = Melalui menganalisis peserta didik dapat mengidentifikasi dan mendeskripsikan dari bagian teks deskripsi.

### KELINCI BONI

**Aku memiliki seekor kelinci bernama Snowy. Bulunya putih lembut dan matanya merah muda. Snowy suka melompat-lompat di halaman dan makan wortel. Ia sering berdiri dengan kaki belakangnya saat ingin makan. Aku sangat sayang padanya karena kelakuannya yang lucu dan menggemaskan.**

1. Setelah membaca teks "kelinciku", identifikasi dan jelaskan makna dari tiga kata berikut yang sering digunakan dalam kehidupan sehari-hari :  
a. Lembut, b. melompat-lompat, c. menggemaskan.
2. Dari teks "kelinciku", temukan dan tuliskan 3 kata sifat yang digunakan untuk menggambarkan kelinci snowy...
3. Apa makanan kesukaan Snowy?
4. Mengapa Boni sangat menyayangi kelincinya ?
5. Carilah bagian identifikasi dan deskripsi bagian dari teks "kelinciku" diatas.

## JAWABAN LATIHAN 1





## LATIHAN 2

**TP 1** = Melalui membaca teks deskripsi, peserta didik dapat memahami kata-kata yang ditemui sehari-hari

### **Zafna dan Zalfa**

**Zafna dan Zalfa adalah dua bersaudara. Mereka memiliki rupa yang sama, wajah, mata, dan alis mereka mirip. Mereka berhidung mancung dan berdagu lancip.**

**Zafna dan Zalfa memiliki sifat yang berbeda. Zafna pendiam, tetapi Zalfa periang. Hobi mereka juga tidak sama. Zafna suka olahraga senam, sedangkan Zalfa suka merangkai bunga.**



1. Kata "pendiam" dalam teks tersebut memiliki arti...
2. Bagaimana sifat Zafna dan Zalfa?
3. Bagian teks yang menggambarkan ciri fisik Zafna dan Zalfa termasuk dalam struktur teks deskripsi yang disebut...

## JAWABAN LATIHAN 2





### LATIHAN 3

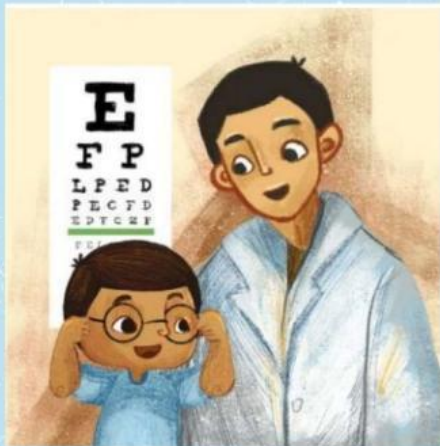
**TP 3** = Melalui mengurutkan gambar peserta didik dapat membuat teks deskripsi berupa apa yang telah dilihat.



4



2



3



1

Urutkan gambar di atas dan buatlah teks deskripsi dari gambar yang telah kamu urutkan



## JAWABAN LATIHAN 3

