



Bahan Ajar MATEMATIKA

Meningkatkan Kemampuan
Literasi Numerasi dan *Self-Regulated Learning*

Perbandingan Senilai dan Perbandingan Berbalik Nilai





IDENTITAS PENGGUNA

Anggota Kelompok:

- 1
- 2
- 3
- 4



PETUNJUK PENGGUNAAN

- 1 Buka liveworksheets milikmu di *handphone* masing-masing.
- 2 Diskusikan bersama teman sekelompokmu dalam menyelesaikan soal-soal pada bahan ajar ini.
Kerjakan dan kumpulkan soal-soal pada bahan ajar ini di salah satu *handphone* pada salah satu anggota kelompokmu.
- 3 Jangan lupa untuk mengisi identitas anggota kelompok pada tempat yang sudah disediakan.
- 5 Periksa kembali jawabanmu, sebelum mengirim jawaban hasil diskusi.

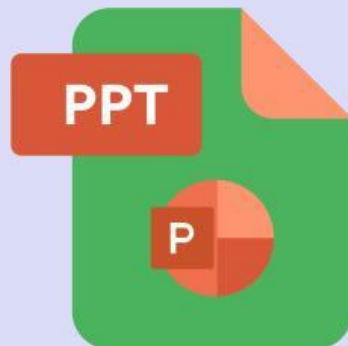
TUJUAN PEMBELAJARAN

- Peserta didik dapat menyelesaikan permasalahan nyata berkaitan dengan perbandingan berbalik nilai.

MATERI PEMBELAJARAN PERBANDINGAN BERBALIK NILAI



Bacalah materi di bawah ini agar kalian lebih memahami perbandingan senilai!



Klik icon PPT untuk melihat materi perbandingan berbalik nilai

KEGIATAN PEMBELAJARAN PERMASALAHAN PERTAMA

- 1 Perhatikanlah animasi berikut!

Jika terdapat 6 sapi, berapa lama persediaan rumput akan habis?

- 2 Selesaikanlah permasalahan tersebut dengan diskusi bersama temanmu dan catatlah setiap informasi yang dibutuhkan dalam menyelesaikan permasalahan tersebut!

Langkah 1 (Level Knowing)

Tulis Informasi yang Digunakan pada Tabel

Banyak Sapi	Waktu (Hari)
1
6

Langkah 2 (Level Applying)

Susun proporsinya

$$\frac{\text{.....}}{\text{.....}} = \frac{\text{.....}}{\text{.....}}$$

dibalik

Langkah 3 (Level Applying)

Cara Penyelesaian

$$\frac{\text{.....}}{\text{.....}} = \frac{\text{.....}}{\text{.....}}$$
$$\text{.....} = \text{.....}$$
$$\text{.....} = \text{.....}$$
$$x = \text{.....} : \text{.....}$$
$$x = \text{.....}$$

Langkah 4 (Level Reasoning)

Kesimpulan

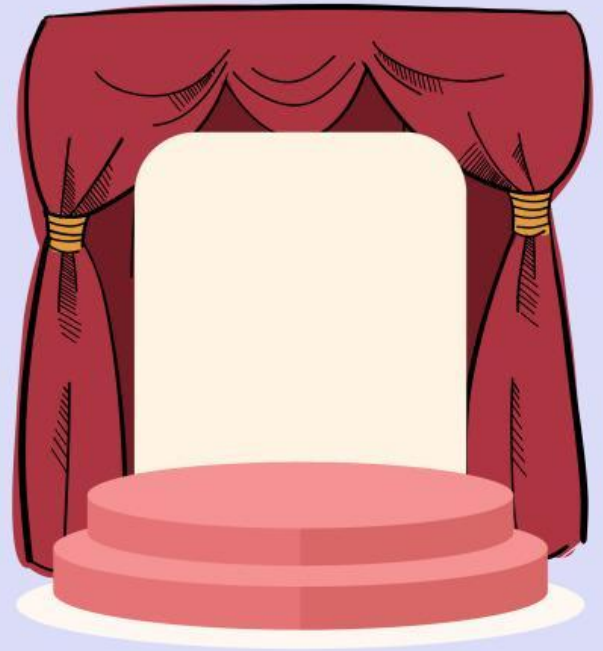
Jadi, jika terdapat maka persediaan rumput akan habis selama hari.

KEGIATAN PEMBELAJARAN

PERMASALAHAN KEDUA

1 Bacalah permasalahan berikut dengan teliti!

Panitia kelas VII sedang mempersiapkan dekorasi panggung untuk acara selebrasi. Jika dekorasi panggung dikerjakan 4 siswa, maka pekerjaan tersebut akan selesai dalam waktu 6 jam.



Panitia ingin menyelesaikan dekorasi dalam waktu 2 jam. Namun, jumlah siswa yang tersedia terbatas.

Jika tersedia maksimal 10 siswa, apakah waktu 2 jam cukup untuk menyelesaikan dekorasi? Jelaskan alasanmu!

2 Selesaikanlah permasalahan tersebut dengan diskusi bersama temanmu dan catatlah setiap informasi yang dibutuhkan dalam menyelesaikan permasalahan tersebut!

Langkah 1 (Level Knowing)

Banyak Siswa	Waktu (Jam)
.....
.....

Langkah 2 (Level Applying)

Susun proporsinya

$$\frac{\text{.....}}{\text{.....}} = \frac{\text{.....}}{\text{.....}}$$

dibalik

Langkah 3 (Level Applying)

Cara Penyelesaian

$$\frac{\text{.....}}{\text{.....}} = \frac{\text{.....}}{\text{.....}}$$
$$\text{.....} = \frac{\text{.....}}{\text{.....}}$$
$$\text{.....} = \frac{\text{.....}}{\text{.....}}$$
$$x = \frac{\text{.....}}{\text{.....}}$$
$$x = \text{.....}$$

Langkah 4 (Level Reasoning)

Kesimpulan

Karena hanya tersedia 10 siswa, untuk menyelesaikan dekorasi dalam waktu 2 jam.



**Periksa kembali jawaban
kelompok kalian sebelum
dikumpulkan!**

**Pastikan seluruh anggota kelompokmu memahami
hasil pengerjaan ini!**