

SEKOLAH DASAR
KELAS 4

LEMBAR KERJA PESERTA DIDIK

BAGIAN TUBUH TUMBUHAN



NAMA :
KELAS :
NO ABSEN :
SEKOLAH :



KOPENTENSI YANG AKAN DICAPAI DAN PETUNJUK BELAJAR

TUJUAN PEMBELAJARAN

1. Mengidentifikasi bagian tubuh tumbuhan dan mendeskripsikan fungsinya.
2. Mendeskripsikan proses fotosintesis dan mengaitkan pentingnya proses ini bagi makhluk hidup.
3. Membuat simulasi menggunakan bagan atau alat bantu sederhana tentang siklus hidup tumbuhan.



PETUNJUK BELAJAR

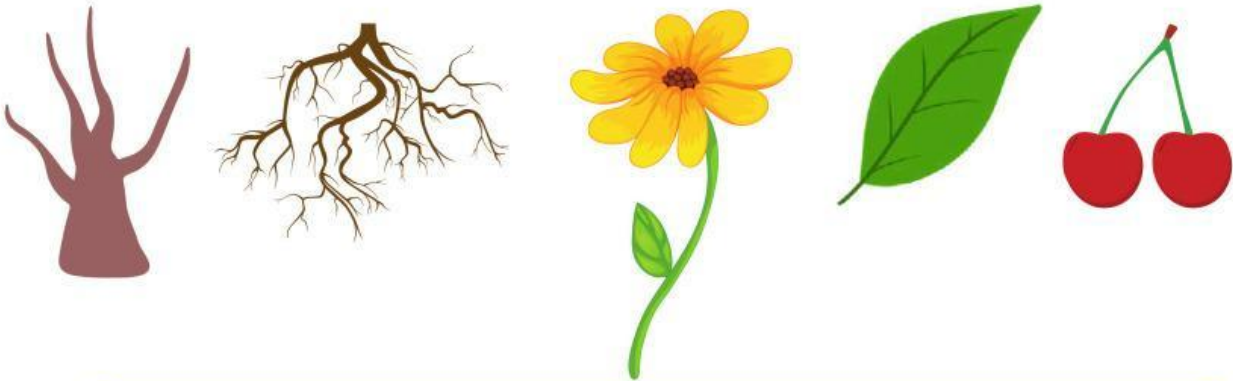
Mari kita membaca petunjuk belajar terlebih dahulu untuk mempermudah mempelajari materi perubahan wujud benda. E-LKPD interaktif ini berisi video pembelajaran yaitu video materi perubahan wujud benda. E-LKPD interaktif juga dilengkapi soal-soal berbasis permainan edukatif.

1. Pengerjaan E-LKPD harus terhubung dengan internet.
2. Bacalah petunjuk setiap kegiatan E-LKPD.
3. Simaklah video pembelajaran sebelum mengerjakan soal.
4. Soal-soal berbasis permainan edukatif bisa dijawab secara langsung pada E-LKPD ini.
5. Ketika sudah selesai mengerjakan soal bisa langsung klik tombol "finish" di paling bawah dan akan muncul identitas diri peserta didik, bisa langsung diisi.
6. Nilai akan keluar secara langsung (jawaban benar akan muncul simbol berwarna "Hijau" dan jawaban salah akan muncul simbol berwarna "Merah").





INFORMASI PENDUKUNG



Pertanyaan Esensial

1. Apa saja bagian tubuh dari tumbuhan?
2. Apa fungsi dari setiap bagian tubuh tumbuhan?



AYO MEMBACA

Tumbuhan berperan sebagai sumber makanan bagi manusia dan hewan. Juga berperan penting dalam ketersediaan udara yang kita hirup untuk bernapas. Bisa dibilang tumbuhan sangat penting keberadaanya di Bumi. Bagaimana bisa? Yuk, kita pelajari semua hal tentang tumbuhan





Batang

Batang adalah bagian tumbuhan yang terletak di atas tanah. Batang jadi penghubung antara akar dan daun. Berfungsi membawa nutrisi dari akar keseluruh bagian tumbuhan.



AYO MENCOBA

Kegiatan 1

“

Mengamati fungsi batang

Alat dan bahan

1. Satu batang bunga yang berwarna putih atau seledri.
2. Pewarna makanan.
3. Satu buah gelas atau wadah untuk menyimpan bunga dan seledri.
4. Stiker label untuk nama.

”

“

Cara kerja :

1. Isilah gelas dengan air secukupnya.
2. Teteskan pewarna makanan sampai air berwarna cukup pekat.
3. Celupkan seledri dan bunga ke dalam gelas.
4. Tulis stiker label dengan nama kalian dan tempelkan di gelas.
5. Diamkan selama satu malam.



”

Akar

Akar, bagian rahasia dari tumbuhan yang bersembunyi di dalam tanah! Berfungsi menyerap air dan mineral (zat hara) dari dalam tanah.



PERBEDAAN AKAR TUNGGANG DAN AKAR SERABUT

AKAR TUNGGANG

- Tegak kebawah dan dari akar tersebut keluar cabang.
- Akar akan berkembang lagi jadi bercabang dan berukuran lebih kecil.
- Umumnya terdapat pada tumbuhan dikotil

Bayam, jambu, mangga, jati, bambu, jeruk, beringin, wortel.



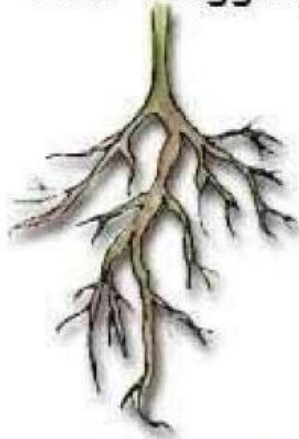
AKAR SERABUT

- Bagian ujung dan pangkal akarnya memiliki ukuran yang sama.
- Terdapat rambut dan serabut akar.
- Umumnya terdapat pada tumbuhan monokotil

Kelapa, pisang, padi, pepaya, jagung, bawang, tanaman bambu, jati.



Akar Tunggang



Akar Serabut

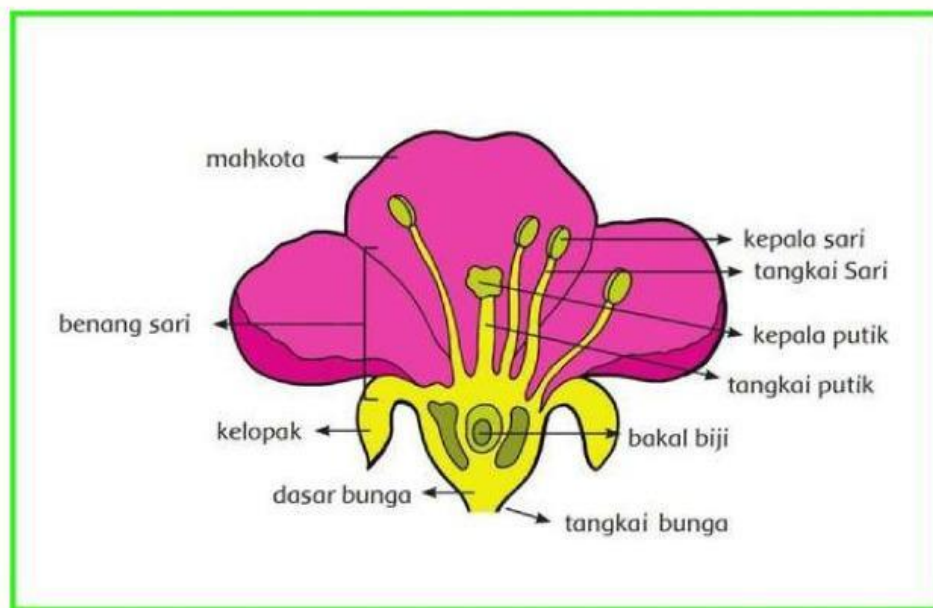




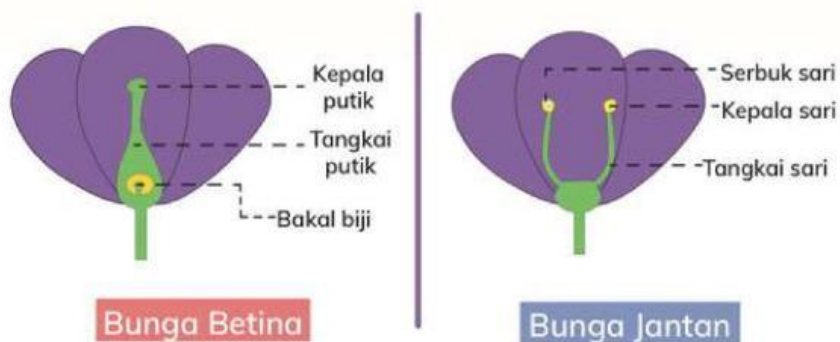
Bunga

Bunga adalah alat reproduksi tumbuhan yang memiliki bentuk indah dan, warna yang memikat. Bunga memiliki fungsi sebagai tempat penyerbukan, dan penghasil biji tumbuhan.

Bunga sempurna



Bunga tidak sempurna



Daun

Daun biasanya berwarna hijau karena mengandung klorofil (zat hijau). Memiliki fungsi sebagai penghasil makanan melalui fotosintesis.



Bentuk bentuk daun



Daun Menyirip



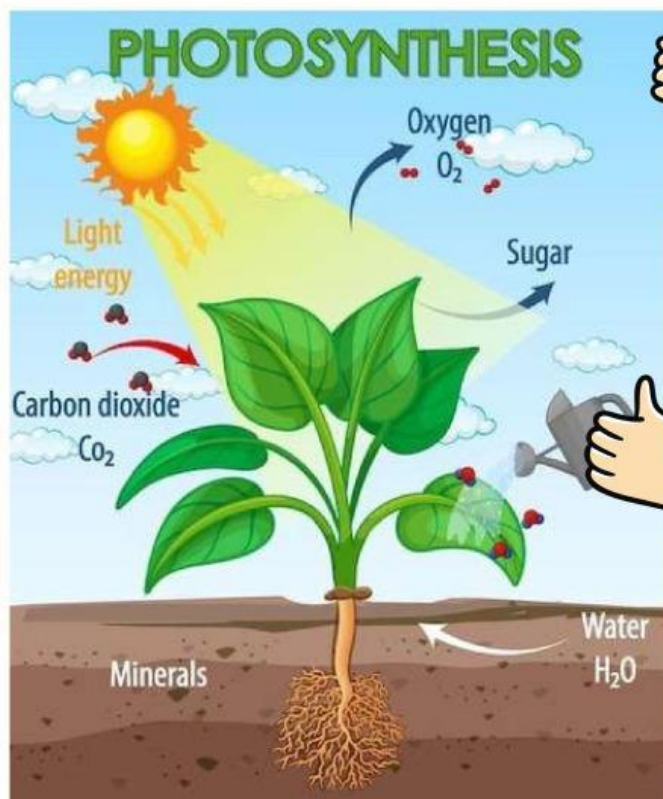
Daun Menjari



Daun Melengkung

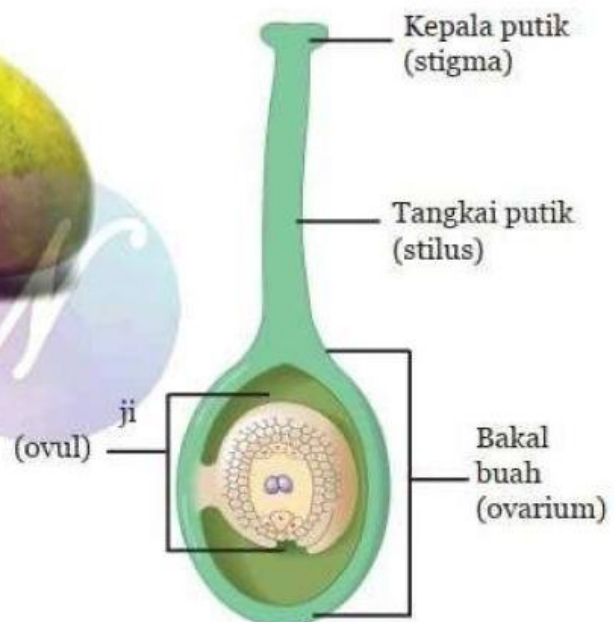


Daun Sejajar



Buah

Buah merupakan hasil penyerbukan dari bunga. Buah berfungsi sebagai cadangan makanan bagi tumbuhan, dan pelindung biji tumbuhan.

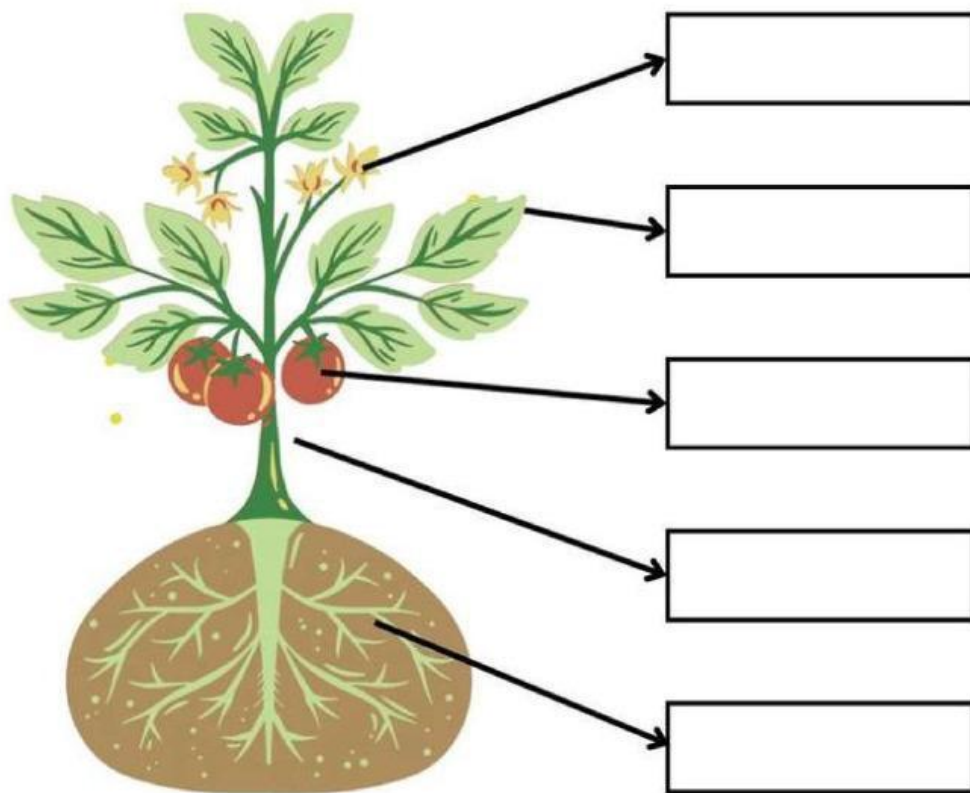




E-LKPD

Bagian Tumbuhan

Tuliskan nama-nama bagian tumbuhan yang tepat pada kotak yang tersedia.



Daftar Kata:

akar bunga daun batang buah



Bagus... Kamu telah sampai pada misi selanjutnya. Misi kali ini adalah menjodohkan pernyataan dengan gambar tubuh tumbuhan dan fungsinya. Semangat ya!!!

TARIK GARIS DARI SATU TITIK KE TITIK PASANGANNYA YA!



Menyimpan cadangan makanan



Menyalurkan hasil fotosintesis



Alat berkembang biak



Menyerap air dan mineral dari tanah



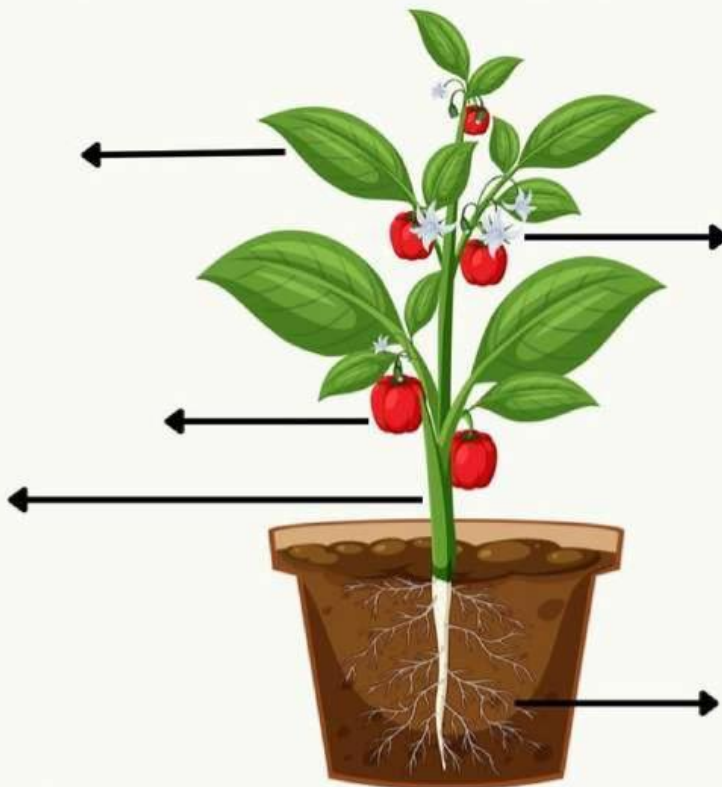
Tempat terjadi fotosintesis

**Waaah... Kamu hebat!
Kamu telah menyelesaikan misi
sebelumnya, sekarang kamu harus
menyelesaikan misi ke 3 ini, kamu
pasti bisa!!!**



Bagian-Bagian Tumbuhan

Amatilah gambar berikut ini
Pasangkan gambar dalam kotak dengan pernyataan yang benar



Akar

Buah

Bunga

Batang

Daun



E-LKPD EVALUASI

Beri tanda silang (X) pada jawaban yang benar di bawah ini!

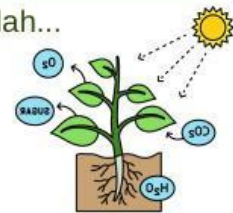
1. Apa fungsi utama akar pada tumbuhan?

- a) Menyerap air dan nutrisi
- b) Menghasilkan makanan
- c) Menghasilkan oksigen
- d) Menyimpan cadangan makanan



2. Bagian tumbuhan yang berfungsi sebagai tempat fotosintesis adalah...

- a) Akar
- b) Batang
- c) Daun
- d) Bunga



3. Apa yang dimaksud dengan fotosintesis?

- a) Proses tumbuhan menghasilkan makanan dari air dan nutrisi
- b) Proses tumbuhan menghasilkan oksigen dari udara
- c) Proses tumbuhan menghasilkan makanan dari cahaya matahari, air, dan CO₂
- d) Proses tumbuhan menghasilkan cadangan makanan

4. Bagian tumbuhan yang berfungsi sebagai pengangkut air dan nutrisi dari akar ke daun adalah...

- a) Batang
- b) Daun
- c) Akar
- d) Bunga



5. Apa fungsi utama daun pada tumbuhan?

- a) Menyerap air dan nutrisi
- b) Menghasilkan makanan melalui fotosintesis
- c) Menghasilkan oksigen
- d) Menyimpan cadangan makanan

