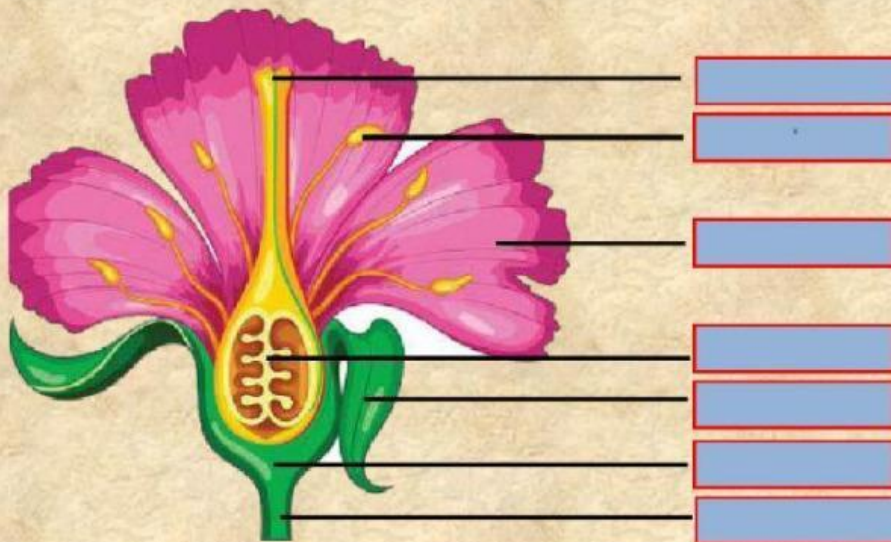


Lembar Kerja Peserta Didik (LKPD)

A. Pilihlah jawaban yang paling benar, dari A, B, C atau D dibawah!!

1. Alat perkembangbiakan pada tumbuhan adalah....
A. Bunga B. Buah C. Biji D. Batang
2. Merupakan bagian yang letaknya paling bawah, fungsinya supaya bunga tetap kokoh adalah...
A. Putik B. Benang Sari C. Kelopak bunga D. Tangkai bunga
3. Bagian bunga yang berfungsi untuk menarik perhatian serangga adalah....
A. Putik B. Benang Sari C. Mahkota bunga D. Kelopak bunga

B. Pindahlah jawaban di bawah ini pada posisi yang benar!!



Pilihan jawaban

Kelopak Bunga

Mahkota Bunga

Putik

Benang Sari

Bakal Biji

Tangkai Bunga

Dasar Bunga

C. Jodohkanlah pernyataan dibawahini dengan benar

fungsinya supaya bunga tetap kokoh dan sebagai penghubung bunga dengan batang tanaman

Bagian paling dasar dari mahkota bunga, bagian ini melekatkan mahkota bunga dan bagian lainnya serta sebagai penghubung ke tangkai bunga.

Fungsi bagian bunga ini melindungi bunga saat belum mekar (kucup) dan akan terbuka lebar saat mahkota bunga mekar dengan sempurna.

Fungsi bagian bunga ini untuk menarik perhatian serangga, untuk membantu proses penyerbukan

berfungsi sebagai kelamin jantan.

sebagai alat kelamin betina pada bunga,

Mahkota Bunga

Kelopak Bunga

Putik

Benang Sari

Tangkai Bunga

Dasar Bunga

D. Materi Pembahasan