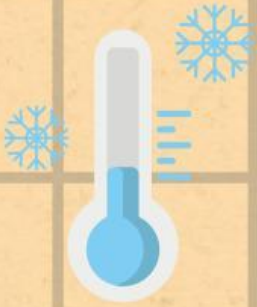


LKPD

(LEMBAR KERJA PESERTA DIDIK)



KELAS

NAMA PESERTA DIDIK:



KOMPETISI DASAR

- 3.5 Menganalisis konsep suhu dan kalor serta penerapannya dalam kehidupan sehari-hari.
- 4.5 Menyajikan hasil percobaan tentang pengaruh kalor terhadap perubahan suhu dan perubahan wujud benda.

TUJUAN PEMBELAJARAN

Setelah mengikuti kegiatan pembelajaran menggunakan LKPD ini, peserta didik diharapkan mampu:

1. Menjelaskan pengertian suhu dan kalor serta satuannya.
2. Menyebutkan jenis-jenis termometer dan penggunaannya.
3. Melakukan pengukuran suhu dengan alat ukur yang tepat
4. Menyajikan hasil pengukuran suhu dalam bentuk tabel dan grafik.
5. Menghitung besar kalor yang dibutuhkan atau dilepaskan zat.
6. Menyimpulkan hubungan antara kalor, massa, kalor jenis, dan perubahan suhu.



PETUNJUK PENGERJAAN

1. LKPD ini dikerjakan secara individu
2. Baca instruksi dengan teliti sebelum mengerjakan
3. Isilah semua bagian dengan rapi dan jelas.
4. Jawabanmu harus berdasarkan hasil pengamatan dan analisis mandiri

APERSEPSI

Pernahkan kamu menuangkan air panas ke dalam gelas kaca, lalu gelasnya terasa panas?
Mengapa bisa seperti itu, tulis jawabnya di bawah ini:

Jawaban:



RINGKASAN MATERI

Suhu & Kalor



Suhu: Tingkat derajat panas suatu zat



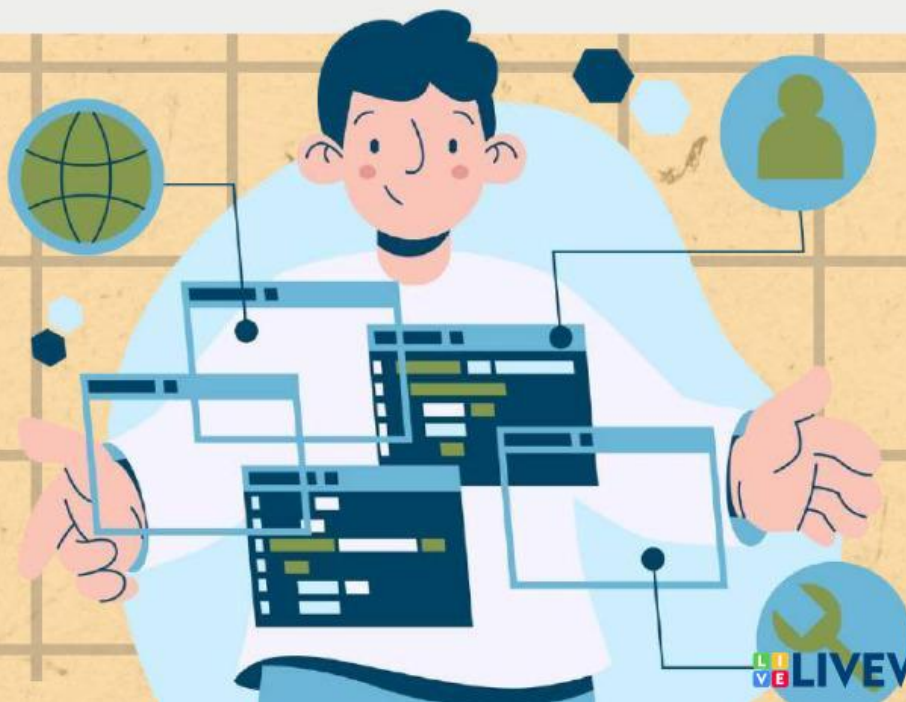
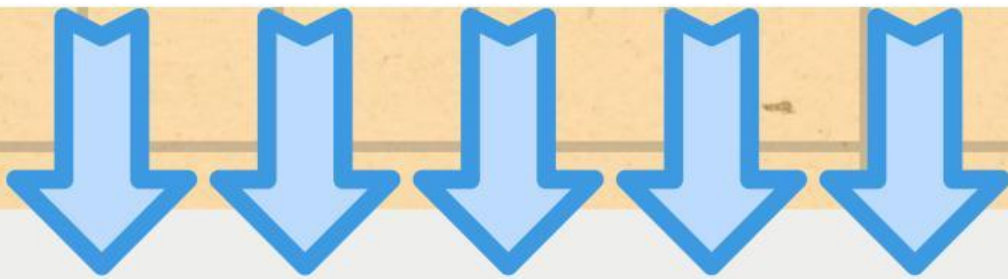
Kalor: Perpindahan panas dari suhu yang tinggi ke suhu yang lebih rendah



SIMULASI (PPERCobaan)

Suhu & Kalor

Silahkan untuk melakukan simulasi atau percobaan pada materi Suhu dan Kalor menggunakan Phet Simulation

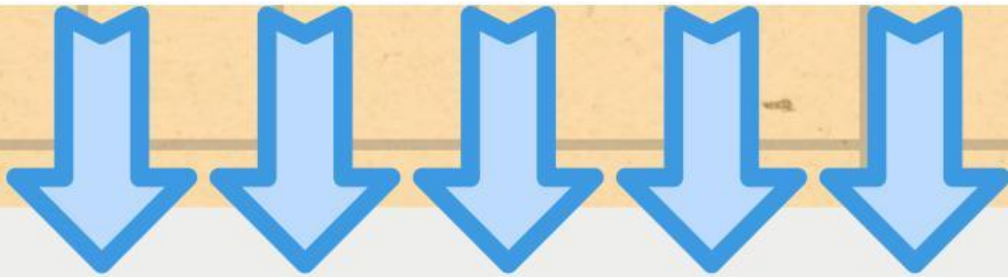


SIMULASI (Percobaan)

Suhu & Kalor

Hasil Simulasi

Tuliskan Hasil yang kamu peroleh dari percobaan sebelumnya



BERLATIH !

A	C	V	B	I	A
K	B	P	H	D	M
M	K	A	L	O	R
F	A	N	A	A	N
S	D	A	U	T	P
U	A	S	A	I	A
H	V	J	W	R	H
U	C	I	K	A	Y

Silahkan mencari kata yang berkaitan dengan materi

BERLATIH 2

Hubungkan kalimat dengan kata yang benar

Alat yang digunakan
untuk mengukur
suhu

Konstan

Saat air dipanaskan
suhunya akan...

Kalor

Energi panas yang
diterima atau
dilepas disebut...

Perantara

Radiasi tidak
memerlukan....
untuk berpindah

Naik

Jika tidak ada kalor
yang masuk atau
keluar, maka suhu
benda akan

Termometer

BERLATIH 3

Pilihlah salah satu jawaban yang benar

①

Suhu merupakan besaran yang menyatakan..

- A** Banyaknya kalor yang dimiliki suatu benda
- B** Derajat panas atau dinginnya suatu benda
- C** Energi yang berpindah dari benda panas ke dingin
- D** Banyaknya partikel dalam suatu benda

②

Berikut ini yang termasuk contoh perpindahan kalor secara konduksi adalah..

- A** Air mendidih karena dipanaskan
- B** Tangan terasa hangat saat memegang sendok logam yang ujungnya dipanaskan
- C** Udara panas naik ke atas
- D** Panas matahari sampai ke bumi

③

Benda dengan kalor jenis kecil akan....

- A** Meningkatkan suhunya lebih cepat saat diberi kalor
- B** Meningkatkan suhunya lebih lambat saat diberi kalor
- C** Tidak berubah suhunya
- D** Memiliki suhu tetap