

LATIHAN

NAMA :

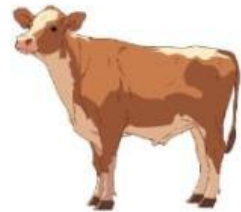
KELAS :



PERKEMBANG BIAKAN HEWAN DAN TUMBUHAN

Gambar hewan di samping berkembang biak dengan cara?

- A. Melahirkan
- B. Bertelur
- C. Bertunas
- D. Membelah diri



Ayam berkembang biak dengan cara?

- A. Bertunas
- B. Bertelur
- C. Membelah diri
- D. Beranak



Perkembangbiakan generatif pada tumbuhan terjadi melalui

- A. Akar
- B. Spora
- C. Biji
- D. Batang



Tumbuhan yang berkembang biak dengan geragih adalah?

- A. Semangka
- B. Pisang
- C. Strawberry
- D. Mangga



Tumbuhan berkembang biak dengan cara?

- A. Berjalan
- B. Berenang
- C. Menghasilkan biji atau tunas
- D. Menyusul

