

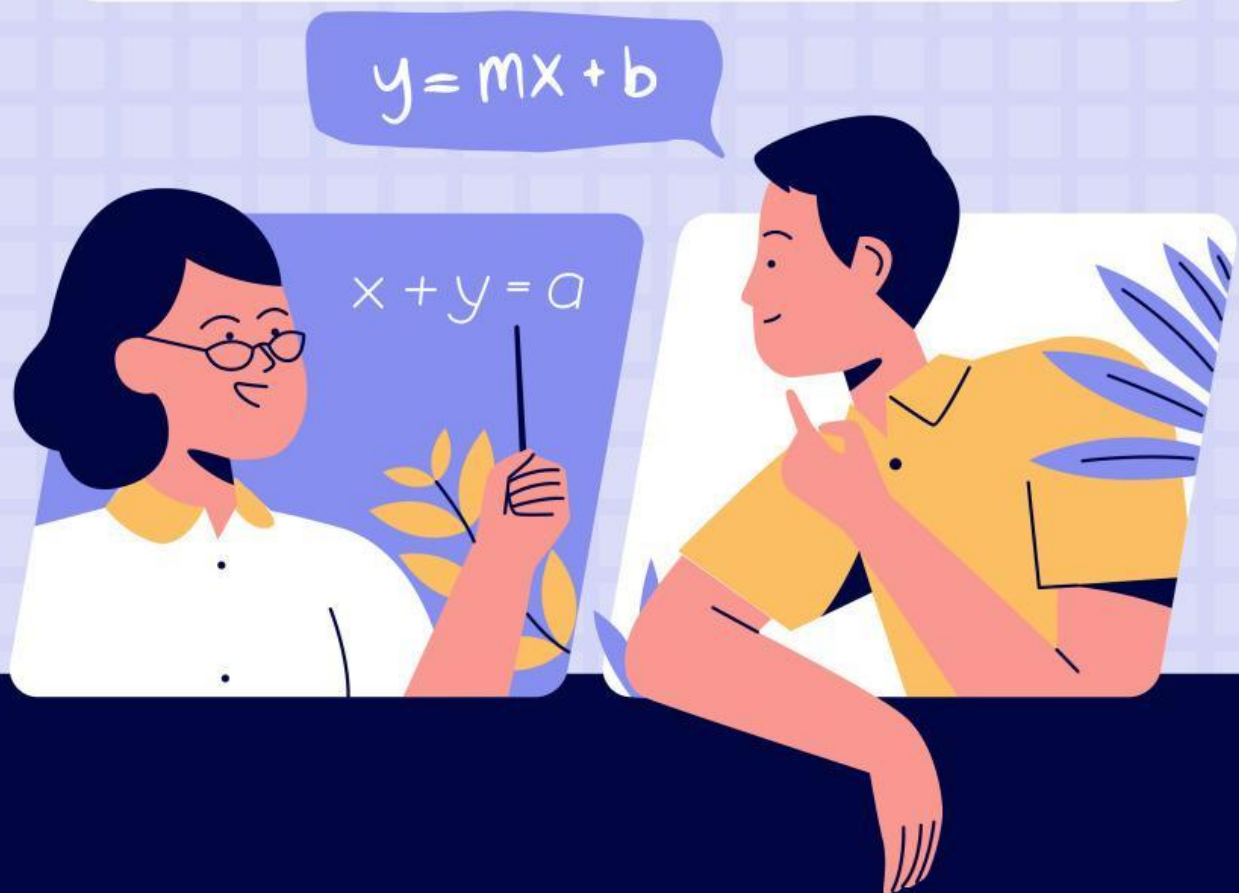


Kurikulum
Merdeka

Lembar Kerja Peserta Didik

MATEMATIKA

Materi : Modus (Nilai sering muncul)



PERTEMUAN 3-E

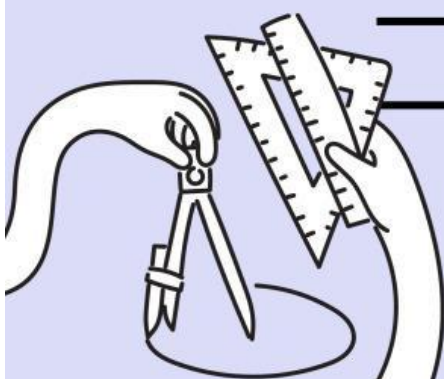
Petunjuk Pengerjaan LKPD

1. Baca setiap intruksi dalam penggunaan LKPD.
2. Jawab setiap pertanyaan dengan berdiskusi secara kelompok.
3. Tulis jawaban pada tempat yang disediakan.
4. Jawab semua pertanyaan dengan teliti.

Tujuan Pembelajaran

1. Melalui diskusi peserta didik dapat menentukan nilai modus pada data tunggal.
2. melalui diskusi kelompok peserta didik dapat menyelesaikan masalah kontekstual yang berkaitan dengan modus pada data tunggal.

Anggota Kelompok





MODUS

APA ITU MODUS?

Modus (Mo) adalah nilai dari suatu data yang kemunculannya paling banyak/sering. Modus bisa tidak tunggal.

BAGAIMANA CARANYA?

Dalam penyelesaian, kita harus mengurutkan data terlebih dahulu dari terkecil hingga terbesar. Kemudian kita kategorikan data dan melihat nilai yang paling banyak muncul.





MODUS

KEGIATAN 1 !

Tentukan modus dari setiap kumpulan data berikut.

- semangka, apel, pisang, apel, semangka, apel, salak, salak.
- 11, 15, 11, 16, 19, 19, 11, 12, 16, 14, 17, 11.

Mari Selesaikan

Ayo Amati !

Kita amati dan tuliskan apa saja yang diketahui dan ditanyakan!

Diketahui:

- semangka, apel, pisang, apel, semangka, apel, salak, salak.
- 11, 15, 11, 16, 19, 19, 11, 12, 16, 14, 17, 11.

Ditanyakan:

Mari Rencanakan

Karena yang ditanyakan kita harus data dari yang terkecil hingga terbesar dan melihat banyak nilai yang paling sering muncul.





MODUS

Ayo Kerjakan !

- a. Kita urutkan nama buah dari apel, semangka, pisang, dan salak.
apel, apel, apel, semangka, semangka, pisang, salak, salak.

kita hitung ada berapa buah yang muncul.

Apel =

Semangka =

Pisang =

Salak =

Modus =

- b. kita urutkan nilai dari yang terkecil hingga terbesar
11, 11, 11, 11, 12, 14, 15, 16, 16, 17, 19, 19

Kita kategorikan jumlah setiap nilai.

11 =

15 =

12 =

16 =

14 =

17 =

19 =

Modus =



Mari Simpulkan !

Jadi, .. dari kumpulan buah adalah buah .. dan modus dari kumpulan angka adalah angka



MODUS

KEGIATAN 2 !

Berikut data penjualan souvenir di sebuah kawasan wisata

Jenis Souvenir	Frekuensi (banyak dibeli)		
	Jumat	Sabtu	Minggu
Gantungan kunci	9	10	15
Gelas	7	9	10
Topi	10	8	4
Baju	-	12	11

Berapa modus dari souvenir yang terjual?

Mari Selesaikan

Ayo Amati !

Kita amati dan tuliskan apa saja yang diketahui dan ditanyakan!

Diketahui:

-Data souvenir yang dijual beserta frekuensi nya.

Ditanya:

Mari Rencanakan

Karena ditanyakan kita harus mengurutkan data

dari yang hingga





MODUS

Ayo Kerjakan !

Kita urutkan setiap souvenir beserta jumlah penjualannya.

Gantungan Kunci = + + =

Gelas = + + =

Topi = + + =

Baju = + + =

Modus =



Mari Simpulkan !

Jadi, dari penjualan souvenir di kawasan wisata

adalah