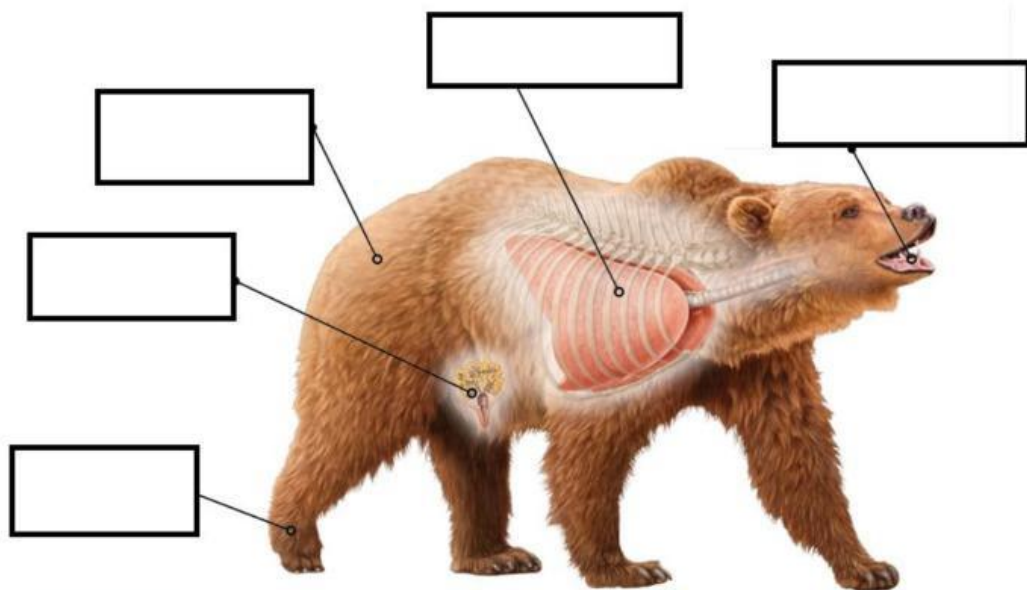


ANATOMÍA Y FISIOLOGÍA MAMÍFEROS:

RELACIÓN	ESTRUCTURA	FUNCIÓN
	Dientes	1. Para respirar incluso en medio acuático
	Extremidades	2. Les sirven para cazar, cortar, desgarrar y moler alimentos
	Glándulas mamarias	3. Con ellos succionan la leche materna
	Labios	4. Les ayuda al aislamiento térmico
	Pelo	5. Las hembras secretan leche por ellas para alimentar a sus crías
	Pulmones	6. Se han modificado en función a sus desplazamiento



- ✓ El desarrollo embrionario se llama: _____ y en _____ la mayoría de los casos se da en el _____ de la madre
- ✓ Al proceso de salida del nuevo individuo al medio se le denomina _____
- ✓ Su _____ es muy desarrollado

Coloca las palabras donde corresponda: Placenta, Ovíparos, Marsupio, Canguros, Ornitorrinco, Cetáceos, Equidna, Koalas, Simios, Koalas, Roedores

Característica exclusiva			