



Kurikulum  
Merdeka

**MERDEKA  
BELAJAR**



Merdeka  
Mengajar

# LEMBAR KERJA PESERTA DIDIK STATISTIKA

UNTUK SISWA SMP KELAS VIII

$$\bar{x} = \frac{\sum x}{n}$$



DISUSUN OLEH:  
MIFTAHUL NURULIA IMANUGRA  
2120306075  
UNIVERSITAS TIDAR

## Capaian Pembelajaran

Di akhir fase D, peserta didik dapat merumuskan pertanyaan, mengumpulkan, menyajikan, dan menganalisis data untuk menjawab pertanyaan. Mereka dapat menggunakan diagram batang dan diagram lingkaran untuk menyajikan dan menginterpretasi data. Mereka dapat mengambil sampel yang mewakili suatu populasi untuk mendapatkan data yang terkait dengan mereka dan lingkungan mereka. Mereka dapat menentukan dan menafsirkan rerata (mean), median, modus, dan jangkauan (range) dari data tersebut untuk menyelesaikan masalah (termasuk membandingkan dua dua kelompok data, memprediksi, membuat keputusan). Mereka dapat menginvestigasi kemungkinan adanya perubahan pengukuran pusat tersebut akibat perubahan data.



## Tujuan Pembelajaran

1. Menentukan ukuran pemusatan data (modus, median, dan rata-rata).
2. Menentukan ukuran penyebaran data (jangkauan, kuartil, dan simpangan kuartil).
3. Menyelesaikan masalah sehari-hari yang berkaitan dengan ukuran pemusatan data.
4. Menyelesaikan masalah sehari-hari yang berkaitan dengan ukuran penyebaran data.



# PROFIL PELAJAR

## PANCASILA

“

**MANDIRI**

”

“

**BERNALAR  
KRITIS**

”

“

**GOTONG  
ROYONG**

”



# **PETUNJUK PENGGUNAAN E-LKPD**

- 1. Mulailah dengan membaca doa.**
- 2. Baca dengan cermat dan seksama setiap panduan dalam E-LKPD.**
- 3. Kerjakan langkah-langkah kegiatan sesuai dengan petunjuk yang ada.**
- 4. Kerjakan E-LKPD ini secara berkelompok.**
- 5. Tulis jawaban akhir setiap soal dengan tepat pada setiap kolom yang disediakan.**
- 6. Unggah cara pengerjaan soal pada link yang disediakan.**
- 7. Apabila menemui kesulitan silahkan tanyakan pada guru.**

# **PETA KONSEP**

**STATISTIKA**

**UKURAN PEMUSATAN  
DATA**

**UKURAN PENYEBARAN  
DATA**

**PENERAPAN DALAM  
KEHIDUPAN SEHARI-HARI**

## UKURAN PEMUSATAN DATA

### Rata-Rata (Mean)

Rata-rata :  $\frac{\text{Jumlah data}}{\text{Banyak data}}$

### Median

$$M_e \text{ data ganjil} = \frac{X_{(n+1)}}{2}$$

$$M_e \text{ data genap} = \frac{X_{\frac{n}{2}} + X_{\frac{n}{2}+1}}{2}$$

### Modus

Modus adalah nilai yang paling sering muncul pada suatu data .

## UKURAN PENYEBARAN DATA

### Jangkauan

$$J = X_{max} - X_{min}$$



## Kuartil

### Kuartil Pertama

$$Q_1 = \frac{n + 1}{4}$$

### Kuartil Kedua

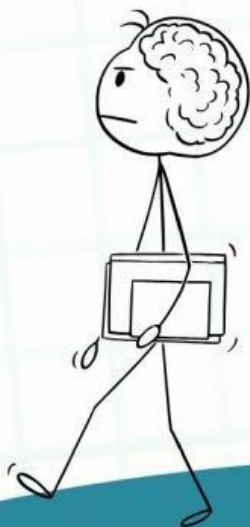
$$Q_2 = \frac{2(n + 1)}{4}$$

### Kuartil Ketiga

$$Q_3 = \frac{3(n + 1)}{4}$$

## Simpangan Kuartil

$$\text{Simpangan kuartil} = \frac{1}{2} (Q_3 - Q_1)$$





# **AYO BERDISKUSI!**

**Aktivitas  
Diskusi 1**

**Aktivitas  
Diskusi 2**

**Aktivitas  
Diskusi 3**



# **STATISTIKA 2025**