

SD NEGERI 23 GELUMBANG

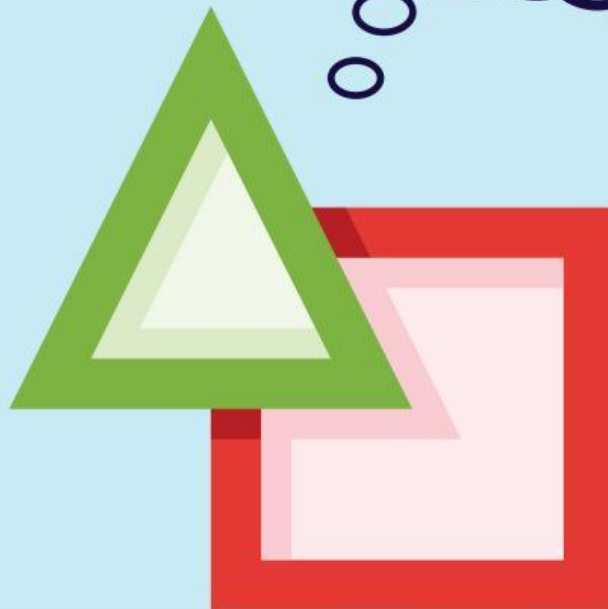
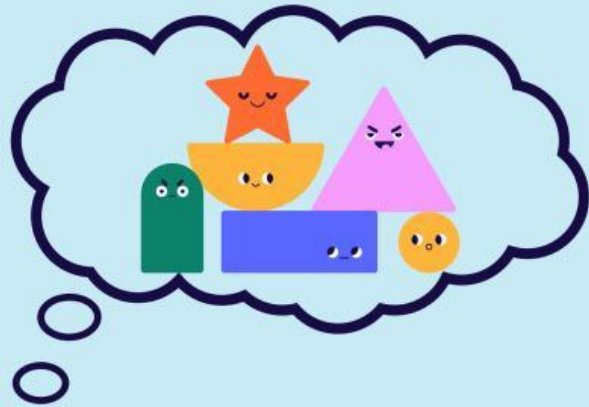
E-LKPD

Matematika



Topik A

Ciri-Ciri Bangun Datar



Nama:

Kelas:

CAPAIAN DAN TUJUAN PEMBELAJARAN

Capaian


1. Mengidentifikasi bangun datar yang ada disekitar
2. Menentukan macam-macam bangun datar berdasarkan ciri-cirinya.
3. menjelaskan bangun datar berdasarkan ciri-ciri yang dimilikinya

Tujuan

Peserta didik mampu mengidentifikasi berbagai bangun datar (sisi dan sudut) dengan benar.

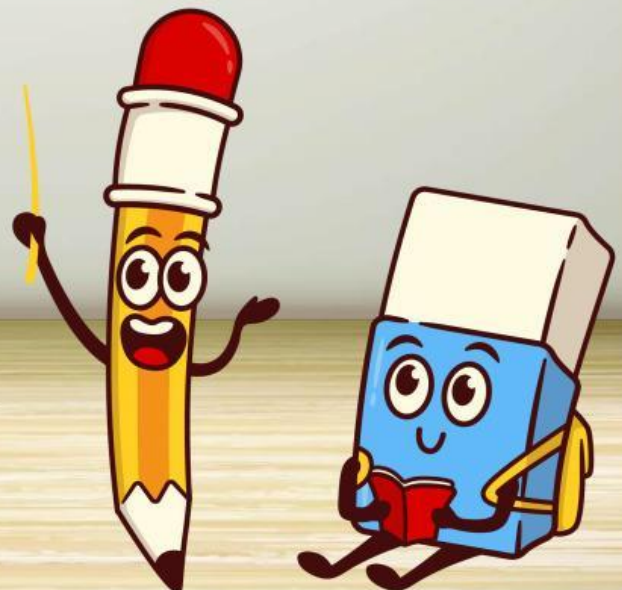
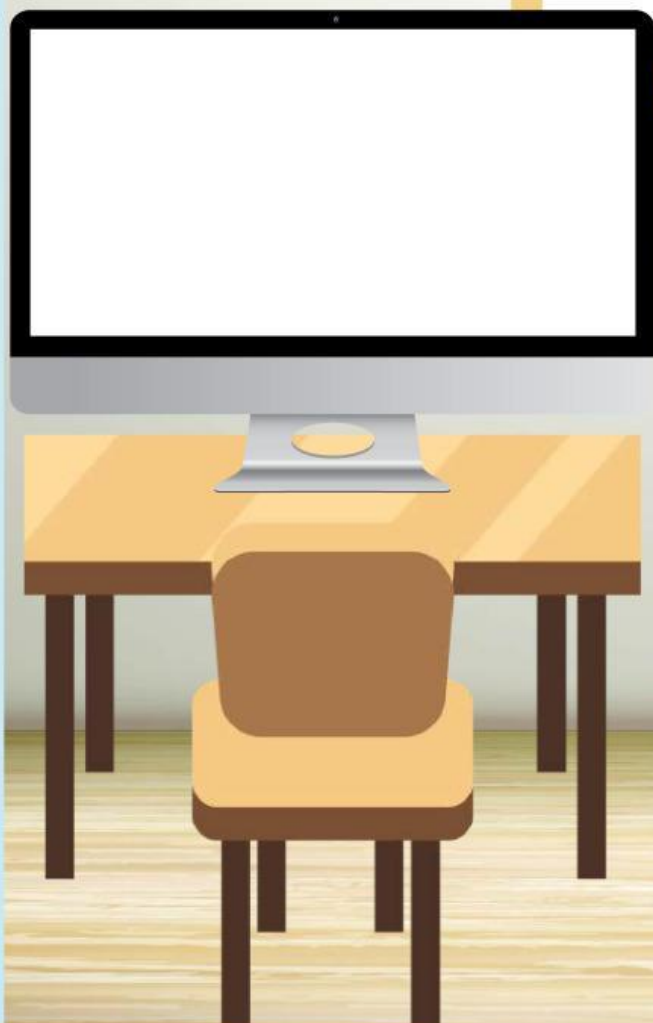
VIDEO PEMBAHASAN

MATERI CIRI-CIRI BANGUN DATAR



Bangun datar adalah objek dua dimensi yang terdiri dari beberapa titik, garis, dan sudut.

Macam-macam bangun datar : Persegi, Persegi panjang, Jajar ketupat, Layang-layang, Trapesium, Segi lima, Segi enam.



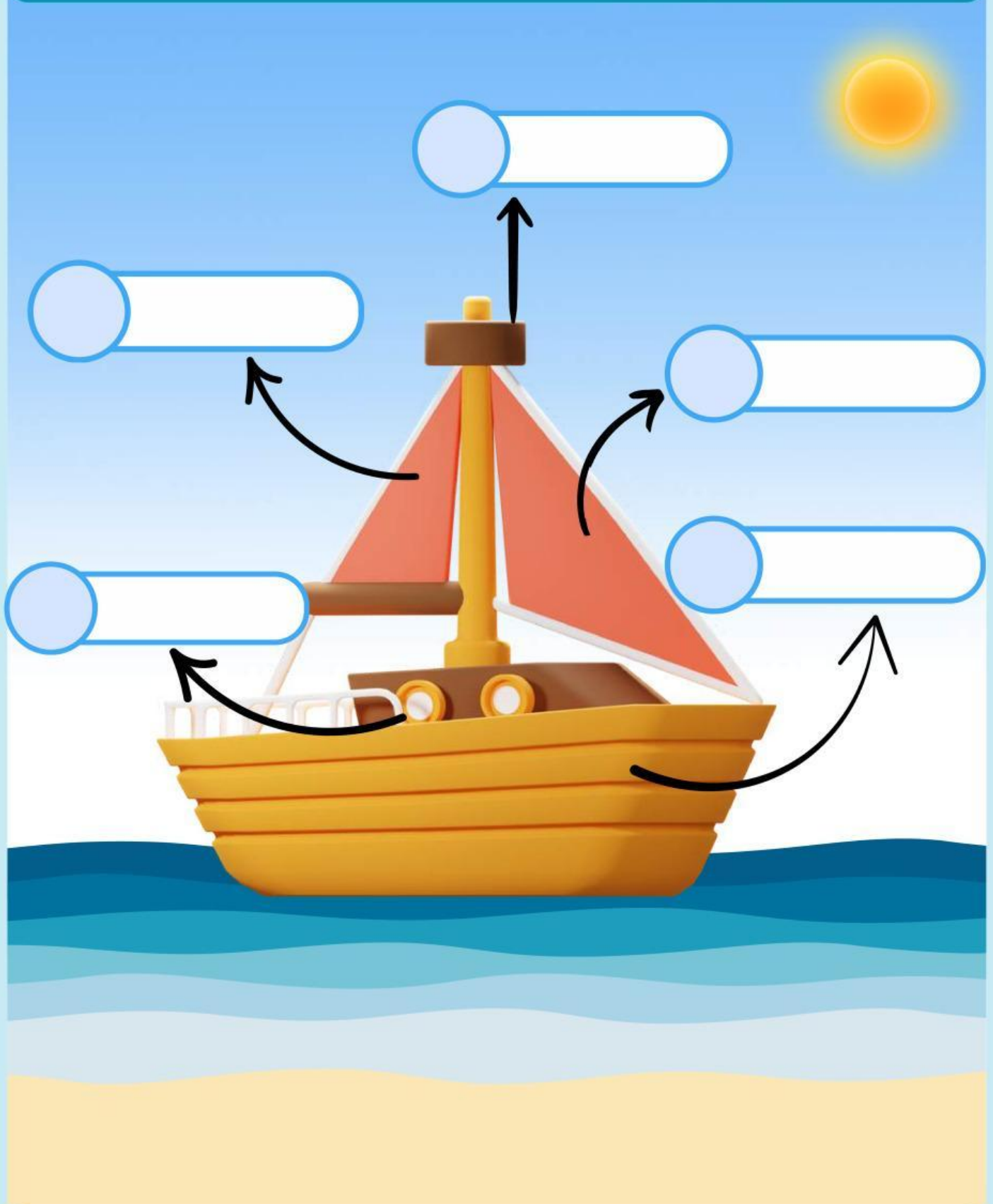
MENCARI BANGUN DATAR DISEKITAR

1. Amatilah pemandangan halaman di bawah!!
2. Mana sajakah bentuk bangun datar pada gambar dibawah?
3. Klik gambar sesuai dengan jawaban anda.



MENENTUKAN NAMA-NAMA BANGUN DATAR



Ketik jawaban anda pada kolom yang disediakan!



MENENTUKAN CIRI-CIRI BANGUN DATAR

Ada berapakah jumlah sisi dan sudut yang dimiliki bangun datar dibawah?

Ketiklah jawabanmu pada tabel yang disediakan!

Bangun datar	Sisi	Sudut
		
		



MENENTUKAN BANGUN DATAR SESUAI CIRI-CIRINYANYA

Ayo, bantu Ani menemukan barangnya dengan cara pilih gambar yang sesuai.



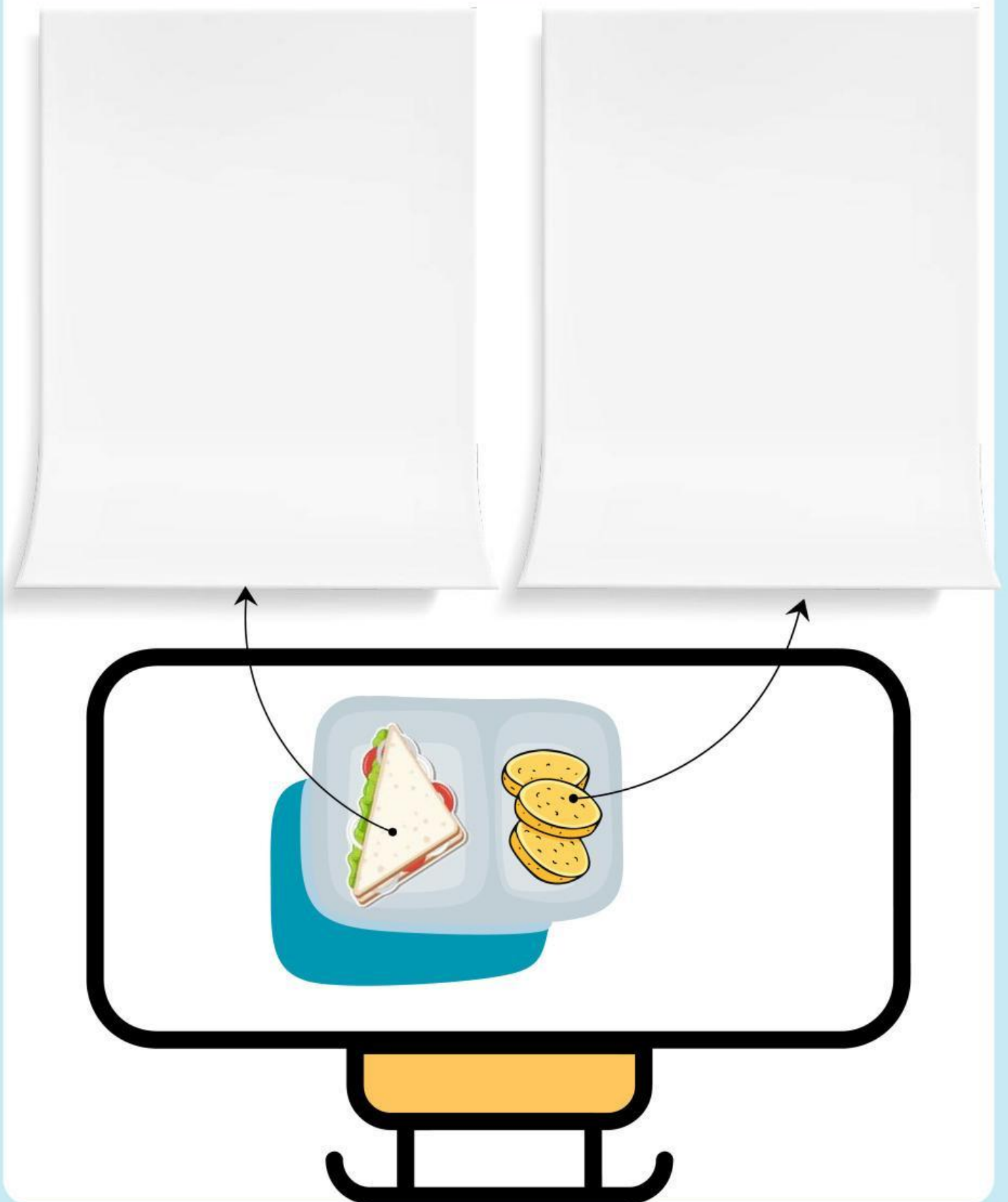
Teman... bantuin aku menemukan kotak bekal dan botol minumku yuk... Dia berbentuk persegi panjang, sedangkan botol minumku berbentuk panjang berwarna biru...



MENJELASKAN BANGUN DATAR

Ani membawa bekal roti tawar dan kentang goreng yang berbentuk seperti bangun datar.

Jekaskan bangun datar apa pada roti tawar dan kentang goreng!



PROFILE PENULIS



Siti Tiara Fatma

Siti Tiara Fatma atau biasa dikenal Tiara. Lahir pada tanggal 14 Juni 2003. Ia melakukan pendidikan pertama di TK darma ibu segayam, melanjutkan pendidikan di pondok pesantren Sabilul Hasanah pada tahun 2015-2020. Kemudian melanjutkan pendidikan perguruan tinggi di Universitas PGRI Palembang pada tahun 2021. Penulis berharap dengan adanya E-LKPD ini dapat memudahkan siswa dalam memahami materi bangun datar