

LKPD

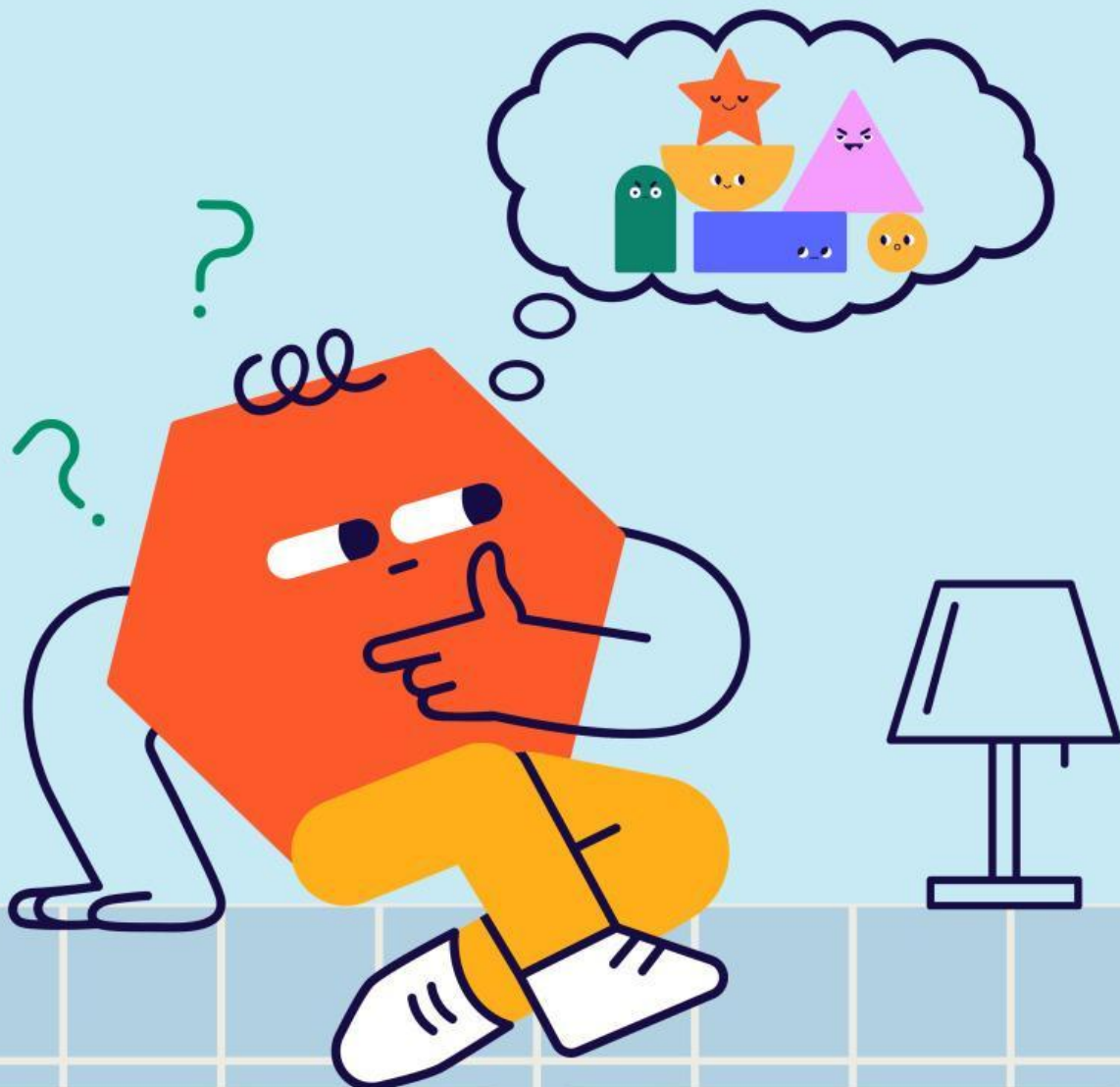


Matematika



Tema:

Bangun Datar



Kelompok:

Kelas:

Capaian Pembelajaran

Elemen: Geometri

Pada akhir Fase A, peserta didik dapat mengenal berbagai bangun datar (segitiga, segiempat, segi banyak, lingkaran)

Tujuan Pembelajaran

Afektif

1. Peserta didik dapat melaksanakan tugas serta peran yang telah diberikan sesuai dengan kesepakatan kelompok (A3)
2. Peserta didik dapat melaksanakan tugas yang telah diberikan sesuai dengan waktu yang disepakati (A3)

Kognitif

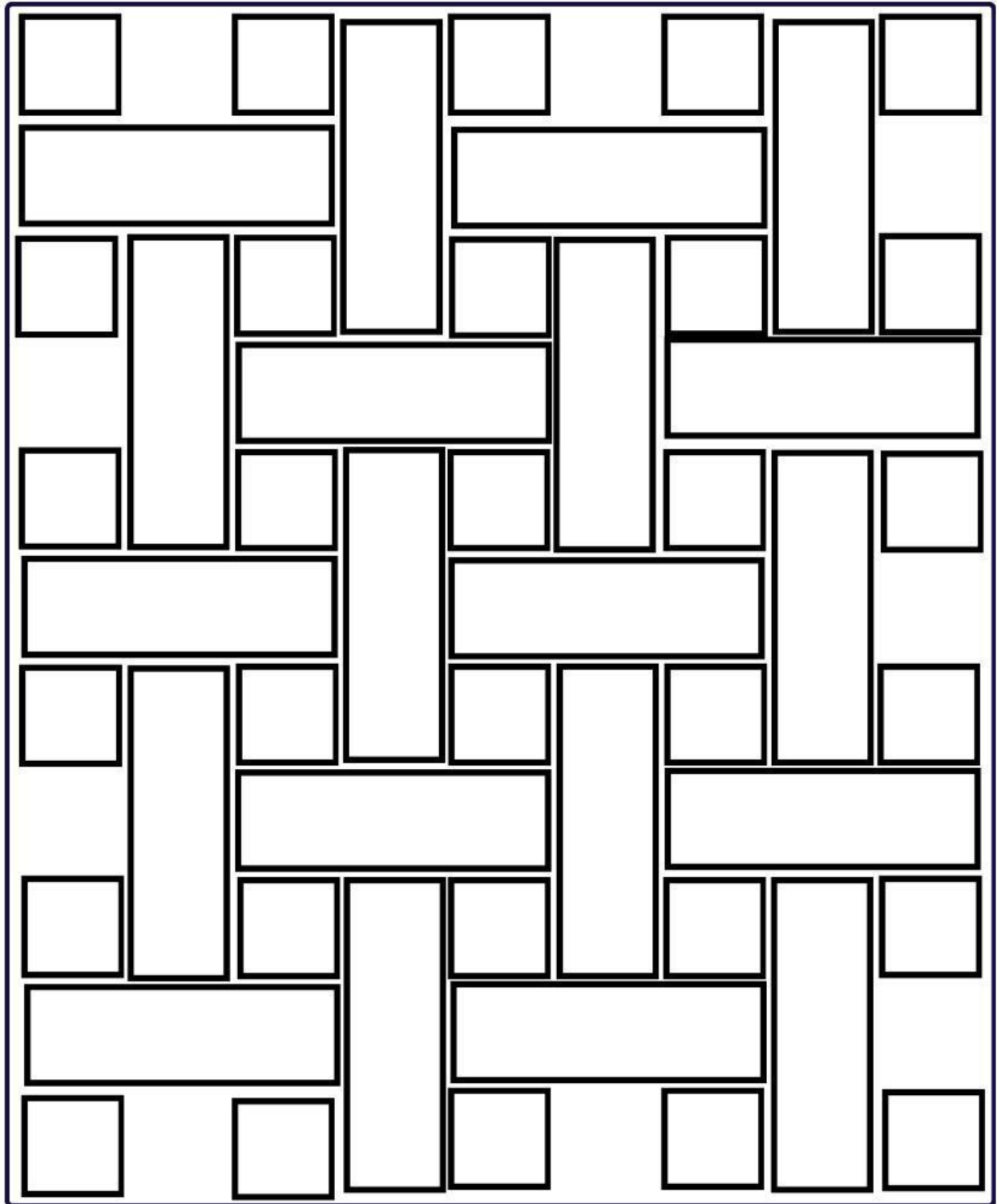
1. Peserta didik dapat menyebutkan nama-nama bangun datar (C1)
2. Peserta didik dapat menggunakan pengetahuan tentang bangun datar untuk mengisi pola batik yang sesuai (C3)

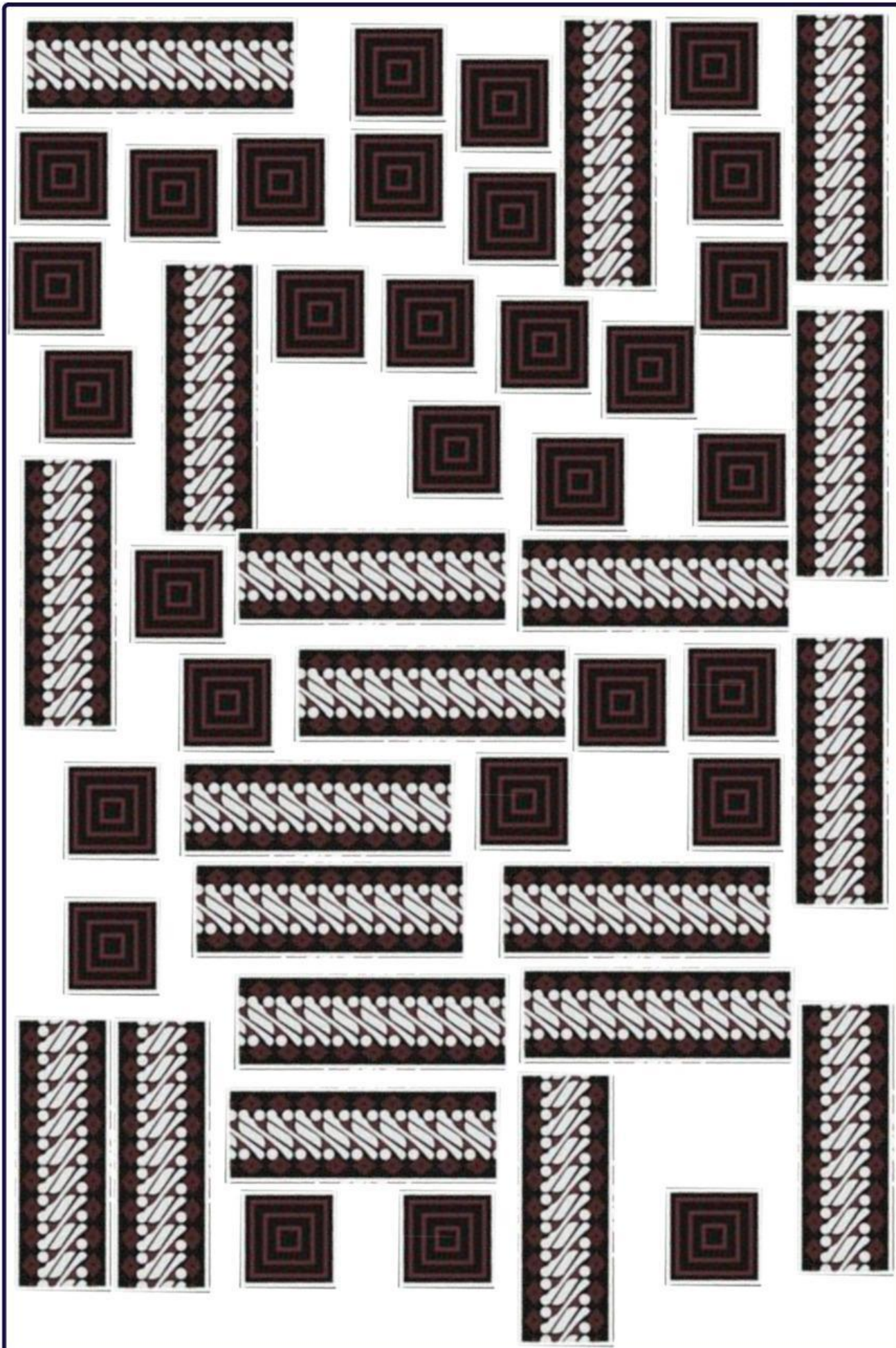
Psikomotor

1. Peserta didik dapat menggabungkan beberapa bentuk bangun datar menjadi pola batik (P4)

Mengisi Pola Batik

Geser bangun datar yang sesuai untuk mengisi pola!



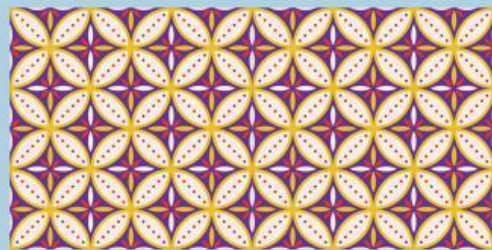


Kelompok :

Tanggal :

Mengenali Bangun Datar

Pilih gambar bangun datar yang terdapat pada kain batik Indonesia!



Batik kawung



Batik parang

