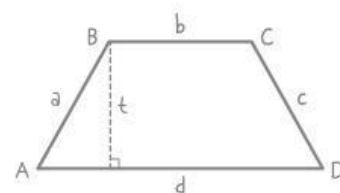
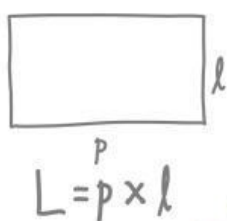
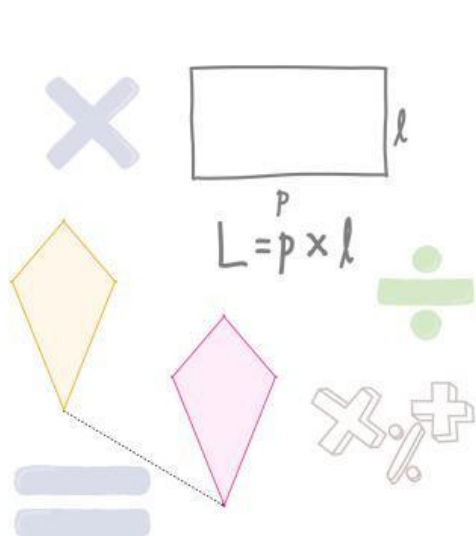
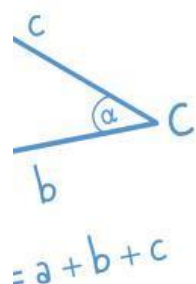


# LEMBAR KERJA PESERTA DIDIK MATEMATIKA

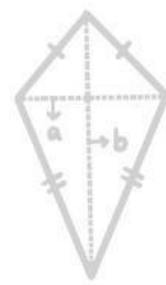
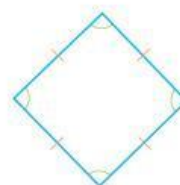
## "SEGIEMPAT"

Untuk SMP Kelas VII

PERTEMUAN KE-4



$$L = \frac{(b+d) \times t}{2}$$



$$A = \frac{1}{2} \times a \times b$$

KELOMPOK :

Anggota :

MATH

# TUJUAN PEMBELAJARAN

Peserta didik dapat menyelesaikan masalah yang berkaitan dengan keliling dan luas segiempat (belah ketupat dan layang-layang)



## PETUNJUK :

1. Isi kelompok dan anggota kelompok kalian pada bagian awal E-LKPD
2. Bacalah setiap petunjuk yang terdapat pada E-LKPD ini
3. Pahami setiap ilustrasi masalah yang disajikan
4. Setiap permasalahan dikerjakan secara berkelompok
5. Selesaikan setiap masalah pada setiap kegiatan E-LKPD sesuai langkah-langkah pengerjaannya
6. Jika ada yang diragukan silakan meminta petunjuk guru
7. Apabila telah selesai mengerjakan, klik kolom finish pada bagian bawah di akhir E-LKPD ini





# Masalah 1



## PETUNJUK :

Bacalah ilustrasi masalah berikut dengan cermat!

Bu Dewi ingin merajut sebuah taplak meja berbentuk belah ketupat. Taplak tersebut memiliki dua diagonal dengan panjang 90 cm dan 120 cm. Untuk mempercantik taplak, ia akan menambahkan renda di sepanjang sisi-sisinya. Berapa total panjang renda yang dibutuhkan untuk menghias keempat sisi taplak? Jika renda dijual dalam gulungan 1 meter seharga Rp4.000, berapa biaya yang harus dikeluarkan Bu Dewi?



**AYO KITA SELESAIKAN MASALAH IBU DEWI!**



## KLARIFIKASI MASALAH

Apa saja informasi yang diketahui dari soal?

### Diketahui:

- Taplak meja berbentuk .....
- diagonal 1 ..... meter
- diagonal 2 ..... meter
- Harga renda per meter Rp.....

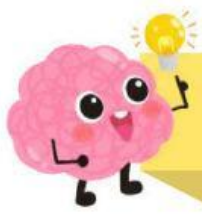
Apa yang harus diselesaikan dari soal tersebut?

### Ditanya:



## PENGUNGKAPAN PENDAPAT

Tuliskan ide yang dapat kalian gunakan untuk menyelesaikan masalah tersebut?



## EVALUASI & PEMILIHAN

Strategi apa yang tepat untuk menyelesaikan masalah tersebut?



## IMPLEMENTASI

Lakukan perhitunganmu di bawah ini!

- Mencari ..... belah ketupat menggunakan .....

$$s = \sqrt{\boxed{\phantom{00}}^2 + \boxed{\phantom{00}}^2}$$

$$s = \sqrt{\dots + \dots}$$

$$s = \sqrt{\dots \dots}$$

$$s = \dots$$

- Menghitung ..... belah ketupat

$$K = \dots \times \dots$$

$$K = \dots \times \dots$$

$$K = \dots$$

Jadi, ..... belah ketupat adalah ..... cm. Dengan demikian, panjang renda yang dibutuhkan adalah ..... cm.

- Mengubah satuan ..... ke .....

$$\dots \text{ cm} = \dots \text{ m}$$

- Menghitung biaya renda

$$\text{Biaya} = \dots \times \dots$$

$$\text{Biaya} = \dots$$



**AYO, SIMPULKAN!**



## Masalah 2



### PETUNJUK :

Bacalah ilustrasi masalah berikut dengan cermat!

Intan sedang mengikuti lomba menghias kelas. Ia berencana membuat hiasan gantung dari kertas warna-warni berbentuk layang-layang dengan panjang diagonal 40 cm dan 60 cm. Intan memiliki 3 lembar kertas warna-warni, masing-masing berukuran 50 cm x 100 cm. Ia ingin menggunakan kertas tersebut untuk membuat 5 hiasan yang sama besar. Apakah kertas yang dimiliki Intan cukup untuk membuat 5 hiasan? Jelaskan!



**AYO KITA SELESAIKAN MASALAH INTAN!**



### KLARIFIKASI MASALAH

Apa saja informasi yang diketahui dari soal?

#### Diketahui:

- Intan ingin membuat ..... hiasan berbentuk layang-layang
- Setiap layang-layang memiliki diagonal  
diagonal 1 = ..... cm  
diagonal 2 = ..... cm
- Intan memiliki ..... lembar kertas, masing-masing berukuran ..... cm x ..... cm

Apa yang harus diselesaikan dari soal tersebut?

#### Ditanya:



## PENGUNGKAPAN PENDAPAT

Tuliskan ide yang dapat kalian gunakan untuk menyelesaikan masalah tersebut?



## EVALUASI & PEMILIHAN

Strategi apa yang tepat untuk menyelesaikan masalah tersebut?



## IMPLEMENTASI

Lakukan perhitunganmu di bawah ini!

- Menghitung ..... satu hiasan layang-layang

$$\text{Luas} = \frac{1}{2} \times \dots \times \dots$$

$$\text{Luas} = \frac{1}{2} \times \dots \text{ cm} \times \dots \text{ cm}$$

$$\text{Luas} = \frac{1}{2} \times \dots \text{ cm}^2 = \dots \text{ cm}^2$$

- Menghitung total luas ..... hiasan

Total luas hiasan = ..... x .....  $\text{cm}^2$

Total luas hiasan = .....  $\text{cm}^2$

Jadi, luas untuk 5 hiasan berbentuk layang-layang tersebut adalah .....  $\text{cm}^2$

- Menghitung total luas dari 3 lembar kertas

Total luas 3 lembar kertas = ..... x (..... cm x ..... cm)

= ..... x .....  $\text{cm}^2$

= .....  $\text{cm}^2$



**AYO, SIMPULKAN!**