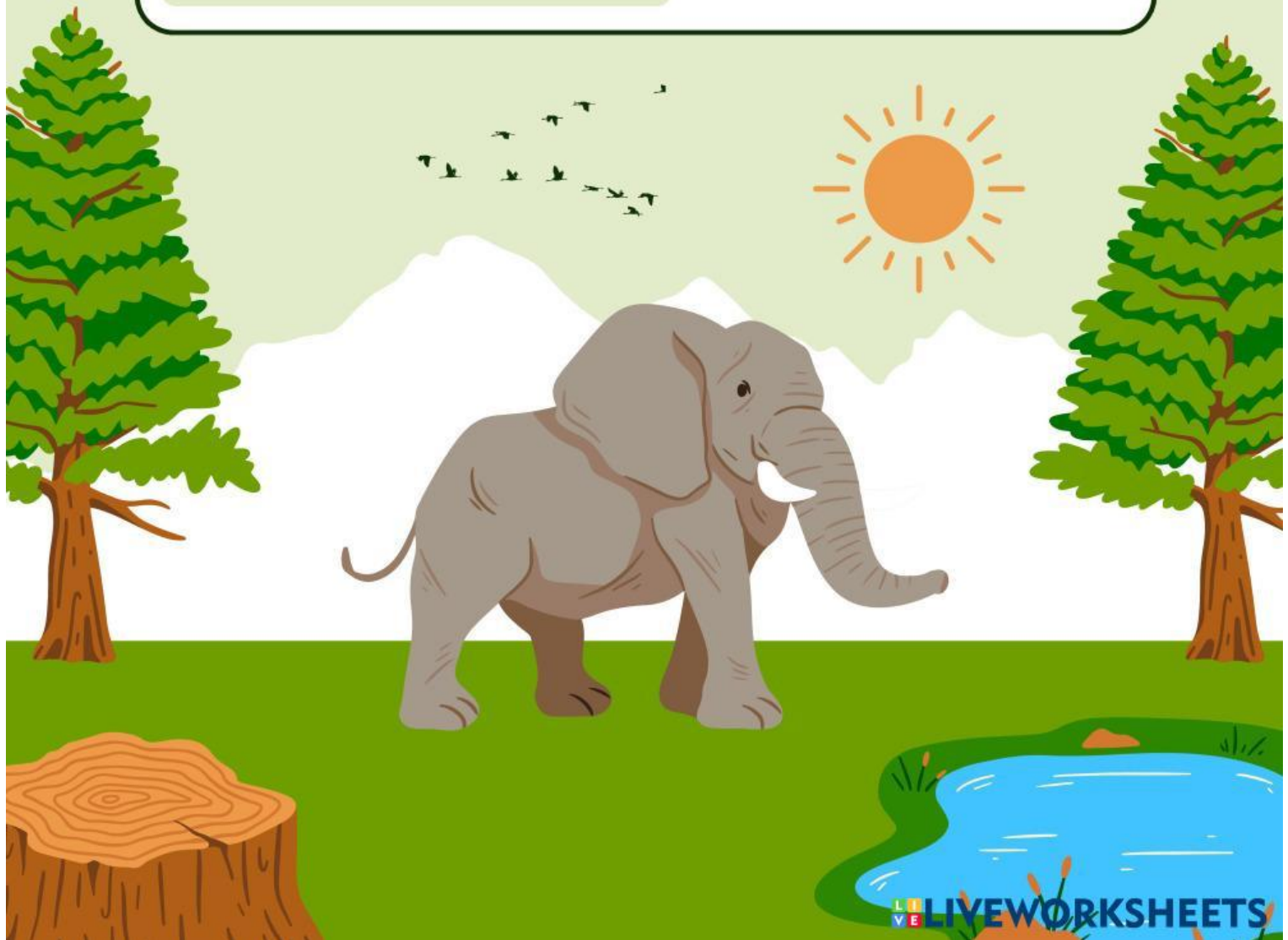


# LKPD

## PARA PENGHUNI ALAM

**NAMA KELOMPOK:**

**ANGGOTA KELOMPOK :**



**PENYUSUN** : FEBRI ANUGRAH HERMANDA 22129284  
**MATA PELAJARAN** : ILMU PENGETAHUAN ALAM  
**FASE/KELAS/SEMESTER** : B / III / 1  
**BAB/TEMA** : 3 / HIDUP BERSAMA ALAM  
**TOPIK** : PARA PENGHUNI ALAM  
**ALOKASI WAKTU** : 2 X 35 MENIT (2JP) 1 PERTEMUAN

### **TUJUAN PEMBELAJARAN**

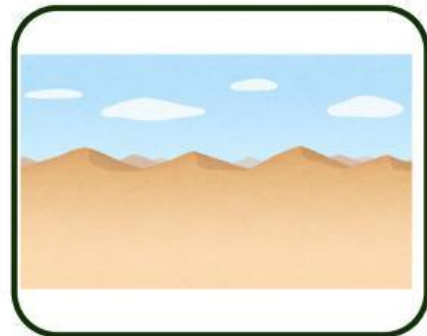
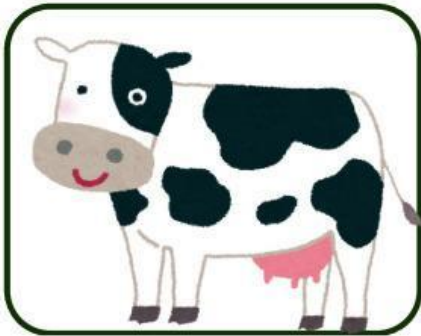
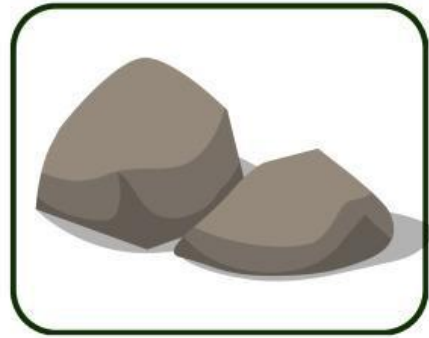
1. PESERTA DIDIK DAPAT MENENTUKAN (C3) CONTOH DARI EKOSISTEM SERTA KOMPONEN PENYUSUN EKOSISTEM ABIOTIK DAN ABIOTIK .
2. PESERTA DIDIK DAPAT MEMBANDINGKAN (C5) KOMPONEN PENYUSUN EKOSISTEM BIOTIK DAN ABIOTIK

### **PETUNJUK KERJA**

1. BACALAH DAN PAHAMI MATERI YANG DISAJIKAN!
2. KERJAKAN TUGAS SESUAI INSTRUKSI PADA SETIAP BAGIAN!
3. DISKUSIKAN DENGAN TEMAN KELOMPOKMU JIKA DIPERLUKAN!
4. GUNAKAN SUMBER BELAJAR YANG TERSEDIA UNTUK MENDUKUNG JAWABANMU!

## LEMBAR KERJA 1




Kelompokan lah gambar dibawah ini yang mana termasuk contoh komponen biotik dan abiotik!





## LEMBAR KERJA 2

Tuliskan komponen biotik dan abiotik yang terdapat pada ekosistem berikut !

EKOSISTEM	BIOTIK	ABIOTIK
<b>EKOSISTEM SAWAH</b> 		
<b>EKOSISTEM HUTAN</b> 		
<b>EKOSISTEM LAUT</b> 		
<b>EKOSISTEM GURUN</b> 