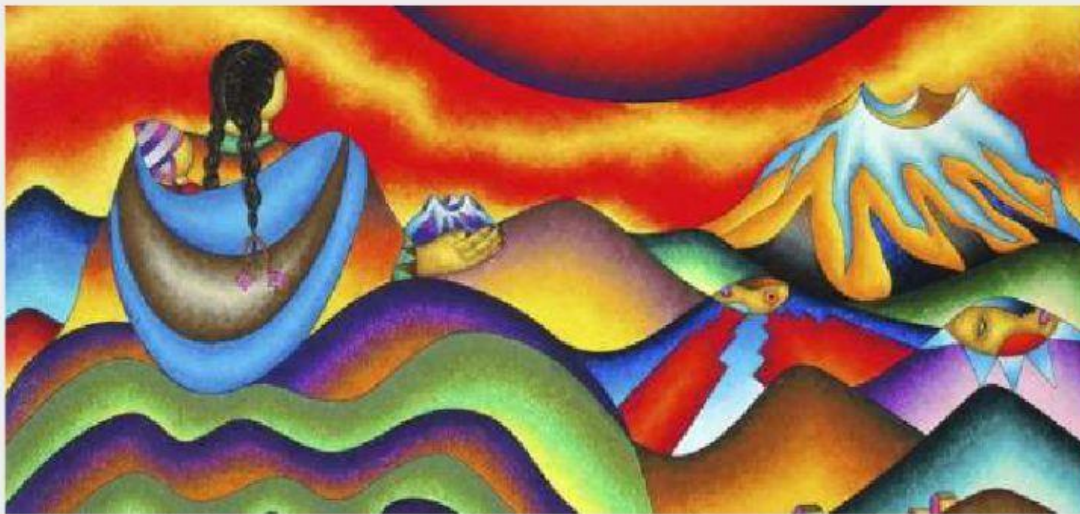


# CULTURAS ANDINAS

## CULTURAS ANDINAS

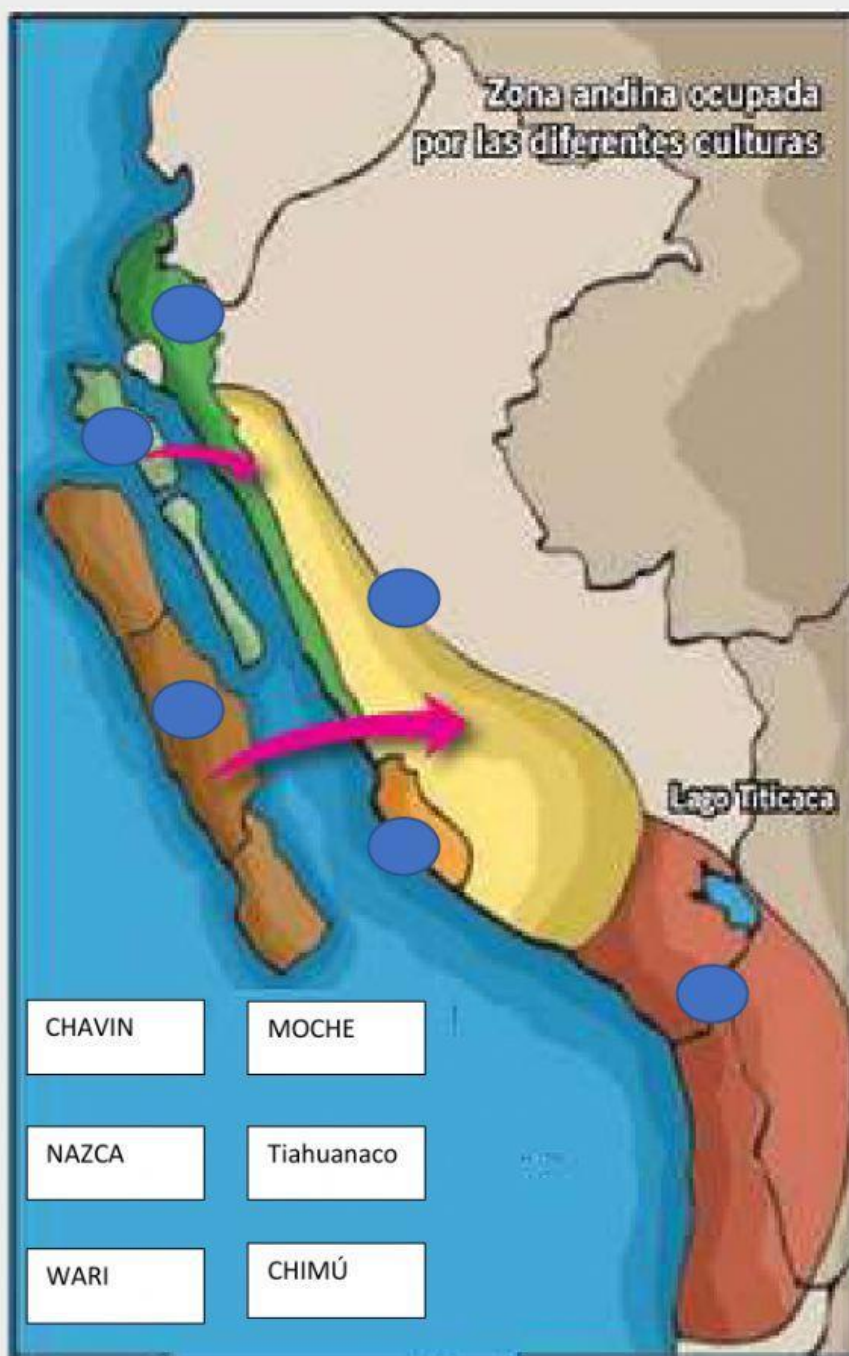
**OBJETIVO:** Explicar el desarrollo de las culturas andinas anteriores al incario con sus principales avances civilizatorios.



1. SELECCIONA SI, si las características son propias de América Andina y no si pertenecen a Mesoamérica

CARACTERÍSTICA	SI O NO
1. Además del maíz, otra gran fuente alimenticia, que utilizaron fueron los tubérculos, en especial la papa.	
2. Como forma de agricultura tuvieron las chinampas	
3. Tuvieron llamas y alpacas (camélidos) que proveían lana, carne y medios de carga.	
4. Aplicaron técnicas de deshidratación (como el chuño o "papa chuna" y el charki, carne de llama desecada)	
6. Domesticaron el Pavo	

2. Arrastra el nombre de las civilizaciones a los puntos azules de acuerdo a su ubicación



### 3. UNE CON UNA LÍNEA EL ELEMENTO CON SU RESPECTIVA CARACTERÍSTICA:

#### CIVILIZACIÓN

MOCHE O MOCHICA

CULTURA NAZCA

TIAHUANACO

Wari

Chimí

#### CARACTERÍSTICA

Elaboraron grandes figuras en el desierto.

Producción en bronce

Se unió a Tiahuanaco

Su cerámica representa con gran realismo y expresividad personas y animales, y a sus dioses castigadores

Sus construcciones llegaron a ser extraordinarias (Chanchán) habría llegado a tener 30.000 habitantes.